

AUSSTELLUNGEN/MUSEEN

BURG OBERKAPFENBERG

8605 Kapfenberg | Schlossberg 1 | 03862/27309
 burg.oberkapfenberg@aon.at | www.narrenfreiheit.at
1,00 Euro Ermäßigung auf den Eintritt



HOCHSCHWABMUSEUM ST. ILGEN

8621 St. Ilgen | St. Ilgen 111 | 03861/8136
 info@hochschwabmuseum.at | www.hochschwabmuseum.at
Freier Eintritt für Kinder bis 15 Jahre in Begleitung eines Elternteiles



KUZ-KULTURZENTRUM KAPFENBERG

8605 Kapfenberg | Mürzgasse 3 | 03862/22501-1606
 kuz@kapfenberg.at | www.kapfenberg.at
10% Ermäßigung auf den Eintritt



BADESEEN/FREIBÄDER/HALLENBÄDER/THERMEN

FREIBAD AFLENZ KURORT

8623 Aflenz Kurort | Aflenz Kurort 9 | 03861/2206-22
 gde@aflenz-kurort.gv.at | www.aflenz.info
20% Ermäßigung auf die Halbtages- und Tageskarte



FREIBAD PERNEGG

8132 Pernegg an der Mur | Badgasse 1 | 0650/8344107
 gde@pernegg.at | www.pernegg.at
Gratiseintritt für das erste Kind bis 14 Jahre in Begleitung eines Elternteiles



FREIZEITTEICHE SEEBACH

8624 Aflenz Land | Seebach 62 | 0676/7576131
 camping.rosskogler@aon.at | www.campweb.de.vu
20% Ermäßigung auf Tageskarten für den Badeeintritt



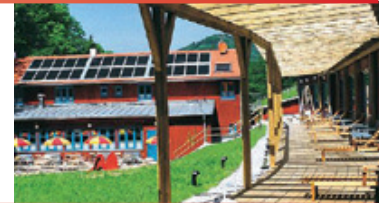
ANGERERHOF

8612 Tragöß | Schattenberg 56 | 03868/8346
angererhof@8ung.at | www.angererhof.net
10% Ermäßigung auf die Nächtigung



BEHERBERGUNG JUFÄ GÄSTEHAUS BRUCK AN DER MUR/WEITENTAL

8600 Bruck an der Mur | Stadtwaldstraße 1 | 05/7083-370
bruck@jufa.at | www.jufa.at/bruck
10% oder 25,00 Euro Ermäßigung auf Ferien- oder Gesundheitscamps*



*Details Familienpasswebseite

BEHERBERGUNG JUFÄ GÄSTEHAUS MARIAZELLER LAND

8630 St. Sebastian | Sigmundsberg 1 | 05/7083-380
sigmundsberg@jufa.at | www.jufa.at/sigmundsberg
10% oder 25,00 Euro Ermäßigung auf Ferien- oder Gesundheitscamps*



*Angebot nur gültig in der Sommersaison, Details Familienpasswebseite

BEHERBERGUNG JUFÄ GÄSTEHAUS ST. SEBASTIAN

8630 St. Sebastian | Erlaufseestraße 49 | 05/7083-390
stsebastian@jufa.at | www.jufa.at/mariazellerland
10% oder 25,00 Euro Ermäßigung auf Ferien- oder Gesundheitscamps*



*Angebot nur gültig in der Sommersaison, Details Familienpasswebseite

CAMPINGPLATZ ROSSKOGLER

8624 Aflenz Land | Seebach 62 | 0676/7576131
camping.rosskogler@aon.at | www.campweb.de.vu
10% Ermäßigung auf die Campinggebühr



URLAUB AM BAUERNHOF BEI VLG. ROATH

8623 Aflenz Kurort | Feistring 38 | 03861/2136
andrea@roath.at | www.roath.at
10% Ermäßigung auf die Nächtigung



URLAUB AM BAUERNHOF BEI VLG. SCHAGERHOF

8625 Turnau | Thal 7 | 03863/24024
info@schagerhof.com | www.schagerhof.com
20% Ermäßigung für Kinder und 10% für Erwachsene*



*auf das „Bio für alle Sinne“ Angebot, Details Familienpasswebseite

BEHERBERGUNG/CAMPING

VITALHOTEL RESTAURANT HUBINGER

8622 Etmüßl | Etmüßl 25 | 03861/8114

office@hubinger.com | www.hubinger.com

10% Ermäßigung auf die Nächtigung für Kinder im Zimmer der Eltern



BILDUNGSEINRICHTUNG/LERNEINRICHTUNG

BEGLEITENDES LERNSYSTEM IN BRUCK AN DER MUR

8600 Bruck an der Mur | Keplerstraße 2 | 0664/4605301

j.lammer@begleitendeslernsystem.at | www.begleitendeslernsystem.at

10% Ermäßigung auf die ersten 10 Nachhilfestunden für Kinder

Begleitendes Lernsystem

BEGLEITENDES LERNSYSTEM IN ST. MAREIN

8641 St. Marein | Bäckerstraße 1 | 03864/20044

stmarein@begleitendeslernsystem.at | www.begleitendeslernsystem.at

10% Ermäßigung auf die ersten 10 Nachhilfestunden für Kinder

Begleitendes Lernsystem

LERNFORUM RAUCHEGGER

8605 Kapfenberg | Wienerstraße 35a, im ECE | 03862/28600

nachhilfe@lernforum.at | www.lernforum.at

Erlaubnis der 20,00 Euro Einschreibgebühr und 5% Ermäßigung auf alle Tarife

LERNFORUM
RAUCHEGGER
DEIN ERFOLG-UNSER ZIEL

GASTRONOMIE

BURGER KING KAPFENBERG

8605 Kapfenberg | Grazer Straße 81 | 03862/53231

kapfenberg@burgerking.at | www.burgerking.at

Gratis ein Spar-Kings (1,00 Euro Produkte) Ihrer Wahl bei Kauf eines Menüs



GASTRONOMIE JUFÄ GÄSTEHAUS BRUCK AN DER MUR/WEITENTAL

8600 Bruck an der Mur | Stadtwaldstraße 1 | 05/7083-370
bruck@jufa.at | www.jufa.at/bruck

Gratis Heißgetränk bei Konsumation einer Mahlzeit



GASTRONOMIE JUFÄ GÄSTEHAUS MARIAZELLER LAND

8630 St. Sebastian | Sigmundsberg 1 | 05/7083-380
sigmundsberg@jufa.at | www.jufa.at/sigmundsberg

Gratis Heißgetränk bei Konsumation einer Mahlzeit*

*Angebot nur gültig in der Sommersaison, Details Familienpasswebseite



GASTRONOMIE JUFÄ GÄSTEHAUS ST. SEBASTIAN

8630 St. Sebastian | Erlaufseestraße 49 | 05/7083-390
stsebastian@jufa.at | www.jufa.at/mariazellerland

Gratis Heißgetränk bei Konsumation einer Mahlzeit*

*Angebot nur gültig in der Sommersaison, Details Familienpasswebseite



INTERSPAR RESTAURANT KAPFENBERG

8605 Kapfenberg | Grazer Straße 79 | 03862/24220-850
www.interspar-restaurant.at

10% Ermäßigung auf die gesamte Konsumation



MCDONALD 'S BRUCK AN DER MUR

8600 Bruck an der Mur | Wiener Straße 54 | 03862/56620
at-store0030@restaurant.at.mcd.com | www.mcdonalds.at

Gratis Cappuccino oder Getränk um 1,00 Euro bei Kauf eines Happy Meals



KINDERFERIEN/REISEN/URLAUB

FERIENAKTION DER KINDERFREUNDE STEIERMARK

8010 Graz | Kaiserfeldgasse 22 | 0316/825512-22
ferien@kinderfreunde-steiermark.at | www.kinderfreunde-steiermark.at

10% Ermäßigung auf den tatsächlichen TeilnehmerInnenbeitrag für Kinder*

*Details Familienpasswebseite



KINDERFERIEN/REISEN/URLAUB

GRUBER TOURISTIK FILIALE BRUCK AN DER MUR

8600 Bruck an der Mur | Mittergasse 11-15 | 03862/55600
bruck@gruberreisen.at | www.gruberreisen.at

50% Ermäßigung auf die Servicegebühr bei Buchung der Aktion 99



GRUBER TOURISTIK FILIALE ST. LORENZEN BEI KAPFENBERG

8642 St. Lorenzen bei Kapfenberg | Doktor-Reinhard-Machold-Straße 12 | 03862/33773
kapfenberg@gruberreisen.at | www.gruberreisen.at

50% Ermäßigung auf die Servicegebühr bei Buchung der Aktion 99



RUEFA REISEN FILIALE BRUCK AN DER MUR

8600 Bruck an der Mur | Koloman-Wallischplatz 6 | 03862/57666
18600@ruefa.at | www.ruefa.at

10,00 Euro Ermäßigung auf die Servicepauschale bei Buchung bis 30.06.2012



STEIRISCHES RAIFFEISEN REISEBÜRO FILIALE MARIAZELL

8630 Mariazell | Hauptplatz 12 | 03882/2380
mariazell@zwieselbauer.at | www.raiffeisenreisebuero.at

50% Ermäßigung auf die Servicegebühr



THEMENPARKS

NATURSCHUTZZENTRUM WEITENTAL MIT STREICHELZOO

8600 Bruck an der Mur | Stadtwaldstraße 43 | 03862/54760
naturschutzzentrum@aon.at | www.naturschutzzentrum.at

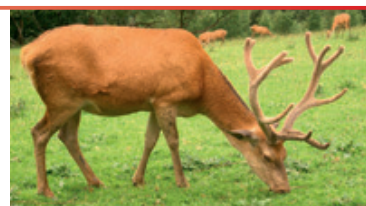
Über 30% Ermäßigung auf den Tageseintritt und 20% auf das Seminarangebot



ÖKOPARK HOCHREITER

8614 Breitenau am Hochlantsch | Erhardstraße 134 | 0664/5657078
info@oekopark-almenland.at | www.oekopark-almenland.at

10% Ermäßigung auf den Eintritt



RETTEWAND TROPFSTEINHÖHLE

8605 Kapfenberg | Adalbert-Stifter-Straße 10 | 0676/7717766
www.schauhoehlen.at

1,00 Euro Ermäßigung auf den Eintritt für Erwachsene und 0,50 Euro für Kinder

**AMIGOS SNOWSPORTS- SKI- UND SNOWBOARD SCHULE**

8630 Mariazell | Hauptplatz 1 | 0676/6907796
amigos@mariazell.at | www.amigos-snowsports.at

10% Ermäßigung auf 1-, 3-, oder 5-Tages-Gruppenkurse und auf Verleihhausrüstung

**KLETTERHALLE-ALPINSCHULE NOLIMIT**

8600 Bruck an der Mur | Schillerstraße 11
office@alpenschule-nolimit.com | www.alpenschule-nolimit.com

Über 10% Ermäßigung auf den Halleneintritt und auf Kletterkurse

**LANGLAUFLOIPE TRAGÖSS**

8612 Tragöß | Oberort 88 | 03868/8330
tv.tragoess.gruener.see@utanet.at | www.tragoess-gruenersee.at

1,00 Euro Ermäßigung auf die Loipengebühr

**LINDENLIFT AFLENZ KURORT**

8623 Aflenz Kurort 9 | 03861/2339
office@aflenz-buergeralm.at | www.aflenz-buergeralm.at

20% Ermäßigung auf die Ganztageskarte

**NATURSCHNEEPARADIES AFLENZ BÜRGERALM**

8623 Aflenz Kurort | Aflenz Kurort 9 | 03861/2339
office@aflenz-buergeralm.at | www.aflenz-buergeralm.at

20% Ermäßigung auf die Ganztageskarte



SPIEL/SPORT

RUDY'SHCOOL - SKI- UND SNOWBOARDSCHULE

8630 Mariazell | Wienerstraße 30 | 0664/8602200
rudys@rudyschool.at | www.rudyschool.at

10% Ermäßigung auf das Kurs- und Verleihprogramm



SCHILIFTE STEIRISCHER SEEBERG

8624 Au bei Turnau | Thullin 17 | 03863/2173
m.metnitzer@aon.at | www.wsv-au.at

10% Ermäßigung auf Tageskarten



SKILIFTE SCHWABENBERGARENA TURNAU

8625 Turnau | Marktplatz 21 | 03863/2888
schwabenbergarena@aon.at | www.schwabenbergarena.at

10% Ermäßigung auf Tageskarten



SPORTZENTRUM KAPFENBERG

8605 Kapfenberg | Johann-Brandl-Gasse 23 | 03862/23882
sportzentrum@kapfenberg.at | www.kapfenberg.at

Freier Eintritt für Kinder von 6 bis 15 Jahren in Begleitung eines Elternteiles



SONSTIGE

BÄRENSCHÜTZKLAMM – ÖSTERREICHISCHER ALPENVEREIN SEKTION MIXNITZ

8131 Mixnitz | Grazerstraße 12 | 0664/1009408
mixnitz@sektion.alpenverein.at | www.baerenschuetzklamm.at

0,50 Euro Ermäßigung auf die Gebühr



EUROPA-LITERATURKREIS KAPFENBERG

8605 Kapfenberg | Mürzgasse 3
redaktion@europa-literaturkreis.net | www.europa-literaturkreis.net

5,00 Euro Ermäßigung beim Kauf des Kulturmagazins „Reiseisen“



FAMILIENERMÄSSIGUNG IM VERKEHRSVERBUND STEIERMARK

8010 Graz | Mobilitäts- und Vertriebscenter, Jakoministraße 1 | 050/678910
www.verbundlinie.at

Gratisfahrt für Kinder und ca. 40% Ermäßigung für begleitende Eltern*

*Bedingungen siehe Seite 18



FISCHEREI IM GRÜNEN SEE TRAGOSS

8612 Tragöß | Oberort 88 | 03868/8330
tv.tragoess.gruener.see@utanet.at | www.tragoess-gruenersee.at

1,00 Euro Ermäßigung auf die Fischereierlaubnis



KINDERSITZ VOM ÖAMTC STANDORT BRUCK/KAPFENBERG

8600 Bruck/Mur | Gärtnereiweg 2 | 03862/53527
bruck@oamtc.at | www.oamtc.at/steiermark

10% Ermäßigung auf Kindersitze und gratis ein Kindersicherheitsbuch



KINDERSITZ VOM ÖAMTC STANDORT MARIAZELL

8630 Mariazell | Wienerstraße 80 | 03882/2640
mariazell@oamtc.at | www.oamtc.at/steiermark

10% Ermäßigung auf Kindersitze und gratis ein Kindersicherheitsbuch



MUSEUMSTRAMWAY MARIAZELL - ERLAUFSEE

8630 Mariazell - St. Sebastian | An der Museumsbahn 5 | 03882/3014
office@museumstramway.at | www.museumstramway.at

Hin- und Rückfahrt zum Preis einer einfachen Fahrt



TAGESMUTTER/-VATER VON HILFSWERK STEIERMARK

0664/80785-1249
angelika.troebitsch@hilfswerk-steiermark.at | www.hilfswerk-steiermark.at

50% Ermäßigung auf die Vertragserrichtungsgebühr



WIE KANN ICH PARTNERBETRIEB WERDEN?

Einfach dem Familienreferat Ihre Absicht mitteilen
Kontakt Daten finden Sie auf der Rückseite der Broschüre

100% freuen wir uns über Ihr Angebot

