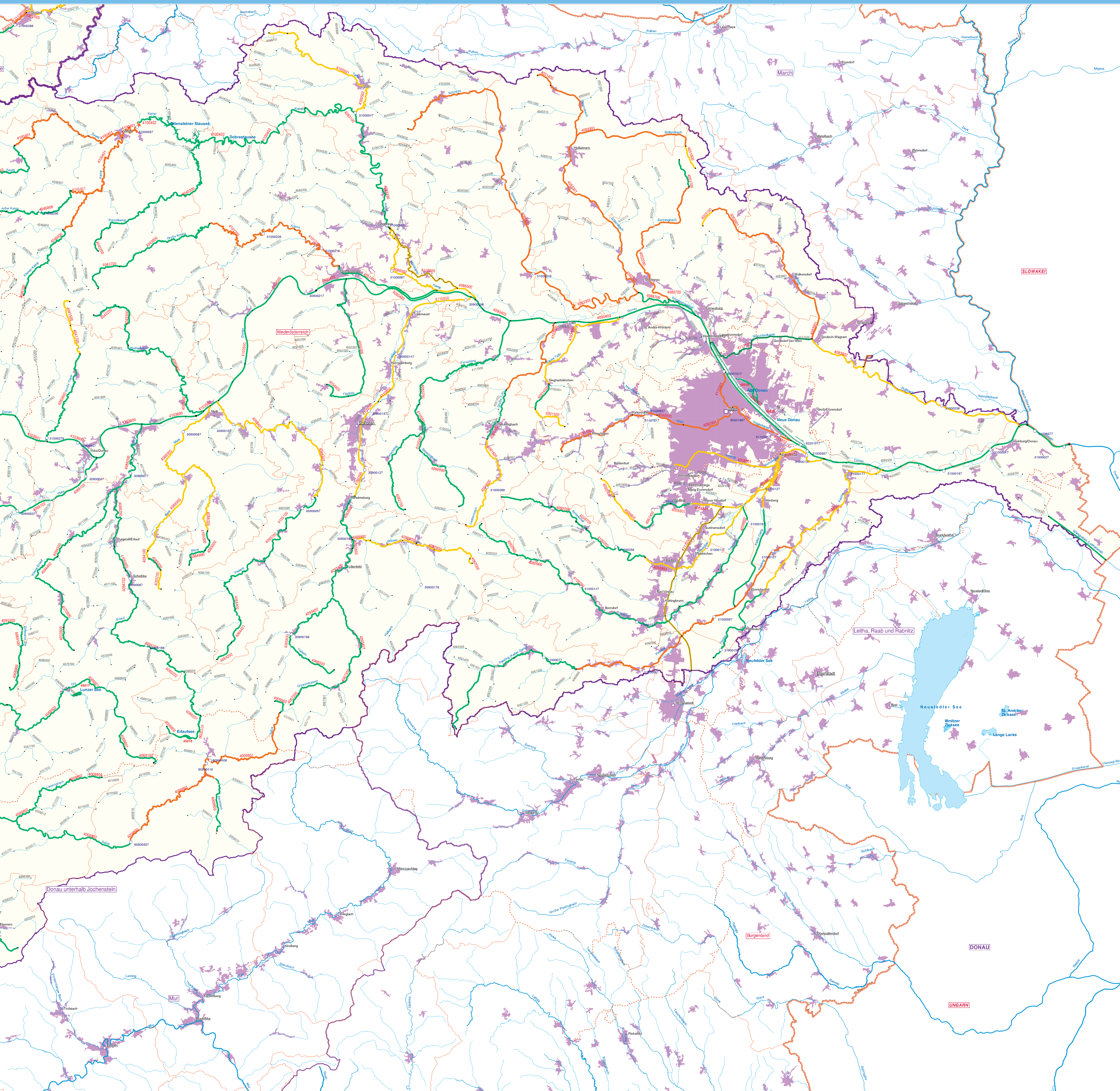
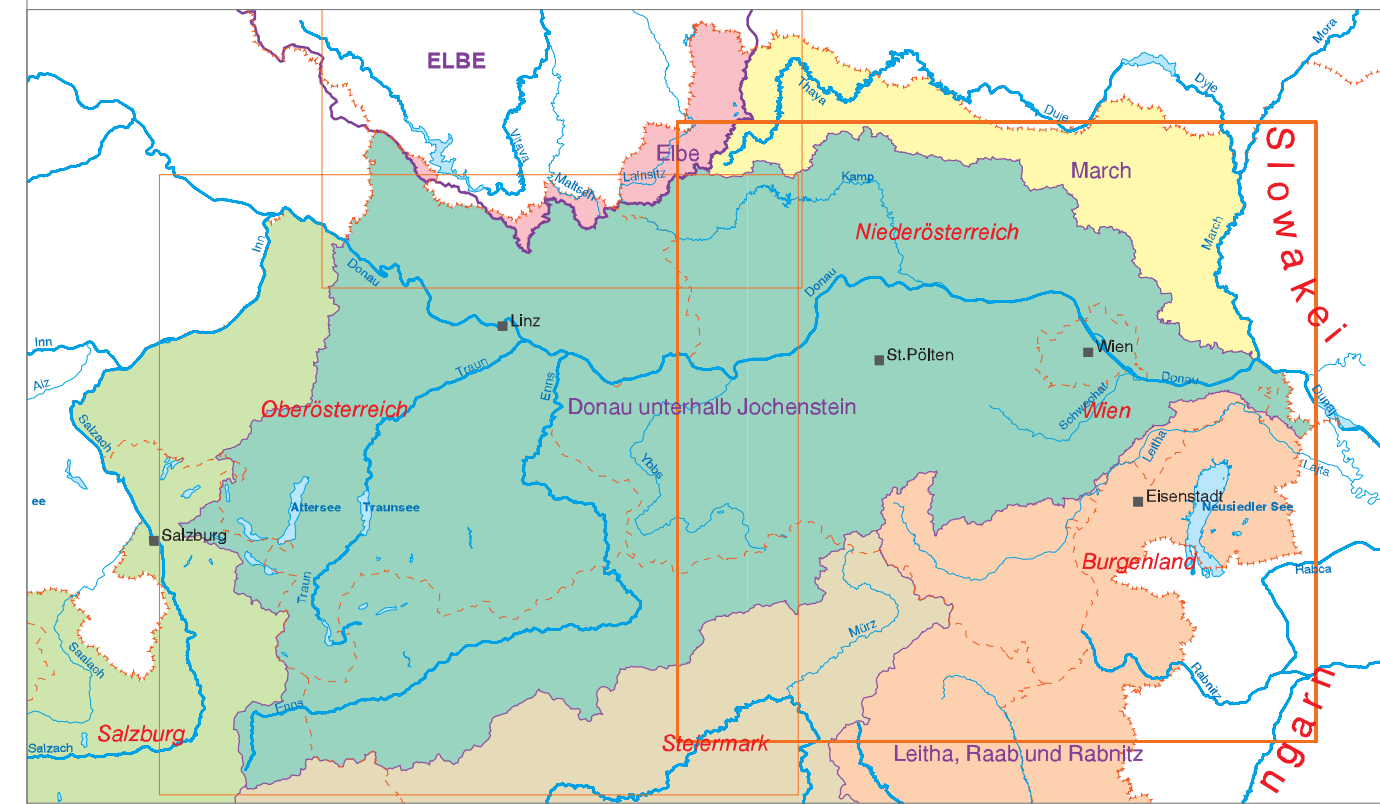


### Risikoanalyse der Oberflächenwasserkörper in Hinblick auf eine mögliche Zielverfehlung - allgemeine physikalisch-chemische Parameter und biologische Gewässergüte Planungsräume Donau unterhalb Jochenstein, Elbe / Blatt Ost Karte O 10.1



**Grundkarte**

- Staatsgrenze
- - - - Bundeslandgrenze
- Bezirksgrenze

**Gebietsabgrenzungen**

- Flussgebietseinheit
- DONAU** Name Flussgebietseinheit
- Planungsraum
- March** Name Planungsraum
- Planungsraum Donau unterhalb Jochenstein

**Fließgewässer und Stehende Gewässer**  
Flüsse mit einem Einzugsgebiet von mind. 10 km<sup>2</sup> und Stehende Gewässer mit mind. 0,5 km<sup>2</sup> Fläche

- 10.000 km<sup>2</sup>-Fluss
- 4.000 km<sup>2</sup>-Fluss
- 1.000 km<sup>2</sup>-Fluss
- 100 km<sup>2</sup>-Fluss
- 10 km<sup>2</sup>-Fluss
- Stehende Gewässer > 0,5 km<sup>2</sup>

**Siedlungseinheiten**

- über 500 Einwohner

**Städte / Gemeinden**

- über 100.000 Einwohner
- über 25.000 Einwohner
- über 5.000 Einwohner

**Lini**

- Landeshauptstadt
- Bezirkshauptstadt

**Risikoanalyse der Oberflächenwasserkörper in Hinblick auf eine mögliche Zielverfehlung - allgemeine physikalisch-chemische Parameter und biologische Gewässergüte**

**Fließgewässer**

- kein Risiko
- Risiko nicht einstuftbar
- auf Grund nicht ausreichender Datenbasis oder
- Hinweis auf Belastungen vorhanden, tatsächliche Auswirkungen aber derzeit nicht exakt abschätzbar
- Risiko
- Künstliche Fließgewässer

**Stehende Gewässer**

- kein Risiko
- Risiko nicht einstuftbar
- auf Grund nicht ausreichender Datenbasis oder
- Hinweis auf Belastungen vorhanden, tatsächliche Auswirkungen aber derzeit nicht exakt abschätzbar
- Risiko
- Künstliche stehende Gewässer

**Gewässergütemessstellen**  
Gemäß der Wassergütemessverordnung (WGEM 2002, Nr. 336/1991)  
Fließgewässer  
80218017 Messstellennummer  
Oberflächengewässermessstelle

Anmerkung: Darstellung erfolgt nur für Fließgewässer mit einem Einzugsgebiet von mind. 100 km<sup>2</sup> und Stehende Gewässer mit mind. 0,5 km<sup>2</sup> Fläche

**Oberflächenwasserkörper gemäß Detaileinteilung für 10 km<sup>2</sup>-Gewässer**

- 1500100 Wasserkörpernummer Fließgewässer > 100 km<sup>2</sup>
- 1500020 Wasserkörpernummer Fließgewässer > 10 km<sup>2</sup>
- Anfangs- und Endpunkt des jeweiligen Oberflächenwasserkörpers

Anmerkung: In der Karte erfolgt keine Liniendotierung  
Symbolgröße entsprechend Einzugsgebietsgrößenklassen  
Basiseinteilung: schwarz, Detaileinteilung: grau

- 15001 Wasserkörpernummer Stehendes Gewässer
- Stehende Gewässer > 0,5 km<sup>2</sup>

M 1:200.000 (1 cm = 2 km)

Die auf dieser Karte angeführte Legende gilt österreichweit für jeden Planungsraum.