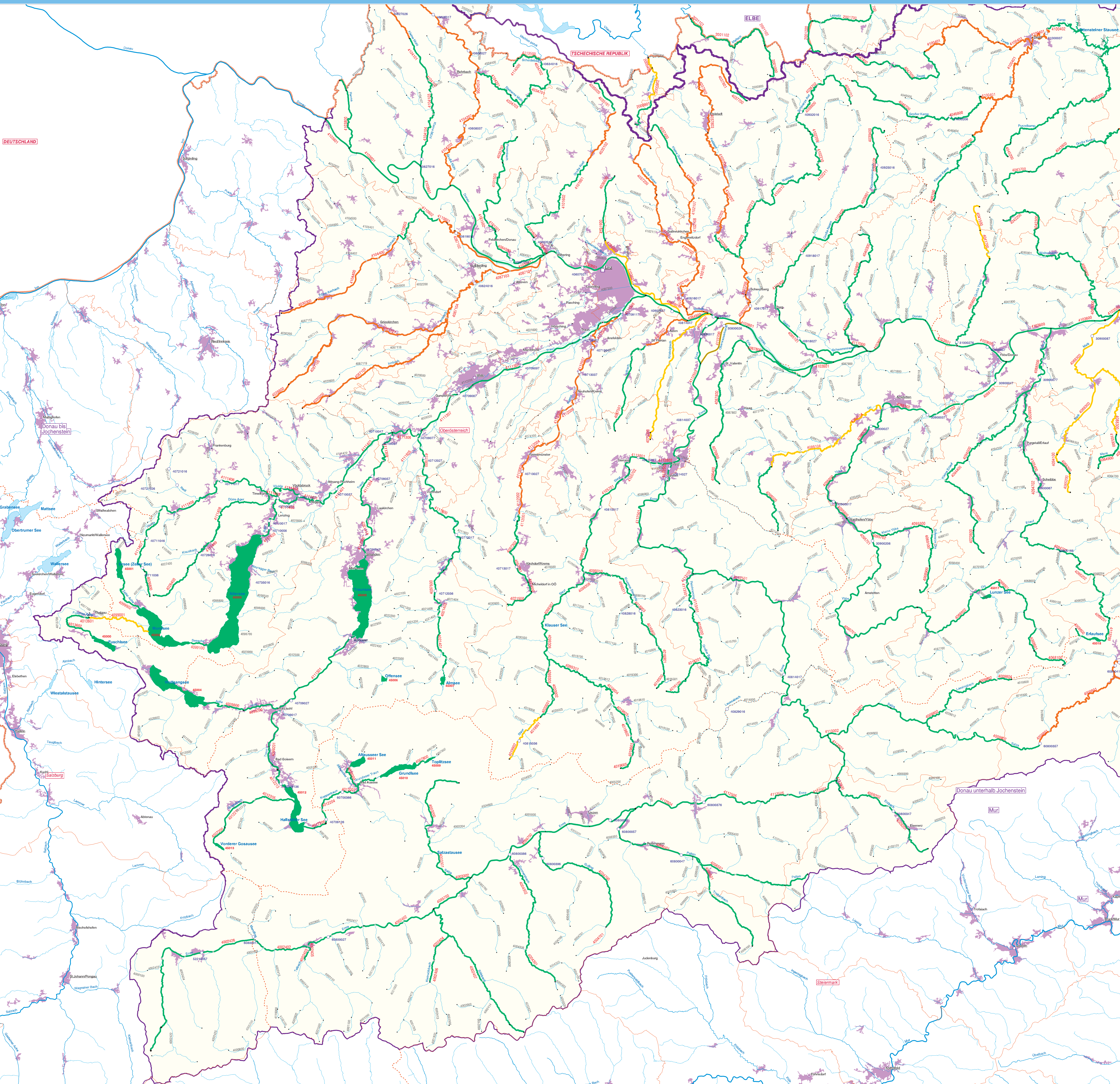
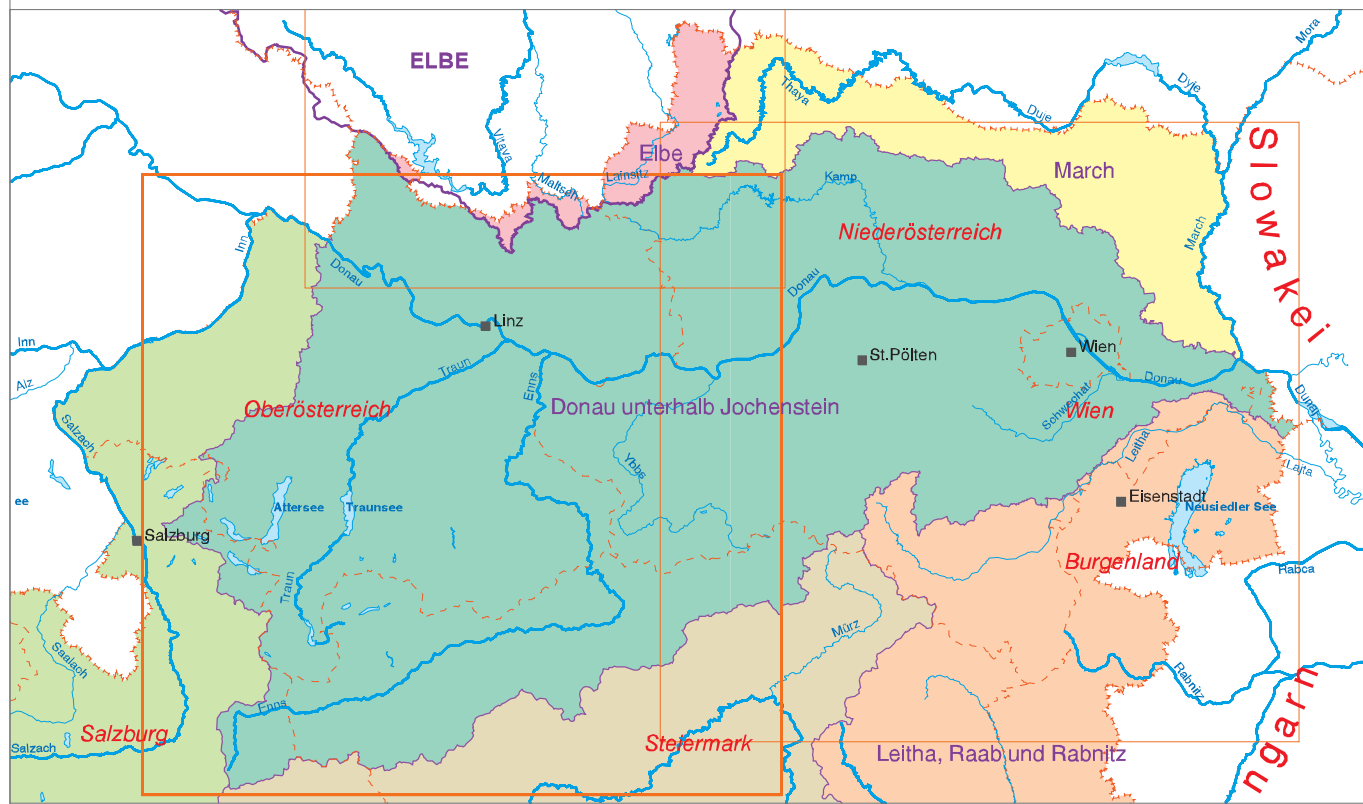


### Risikoanalyse der Oberflächenwasserkörper in Hinblick auf eine mögliche Zielverfehlung - allgemeine physikalisch-chemische Parameter und biologische Gewässergüte Planungsräume Donau unterhalb Jochenstein, Elbe / Bl. West Karte O 10.1



**Grundkarte**

Verwaltung  
 - - - Staatsgrenze  
 - - - Bundeslandgrenze  
 - - - Bezirksgrenze

**Gebietsabgrenzungen**

Flussgebietseinheit  
**DONAU** Name Flussgebietseinheit  
 Planungsraum  
**March** Name Planungsraum  
 Planungsraum Donau unterhalb Jochenstein

**Fließgewässer und Stehende Gewässer**  
 Flüsse mit einem Einzugsgebiet von mind. 10 km<sup>2</sup> und  
 Stehende Gewässer mit mind. 0,5 km<sup>2</sup> Fläche

10.000 km<sup>2</sup>-Fluss  
 4.000 km<sup>2</sup>-Fluss  
 1.000 km<sup>2</sup>-Fluss  
 100 km<sup>2</sup>-Fluss  
 10 km<sup>2</sup>-Fluss

Stehende Gewässer > 0,5 km<sup>2</sup>

**Siedlungseinheiten**

über 500 Einwohner

**Städte / Gemeinden**

über 100.000 Einwohner  
 über 25.000 Einwohner  
 über 5.000 Einwohner

**Libz**  
 Landeshauptstadt  
 Wals  
 Bezirkshauptstadt

**Risikoanalyse der Oberflächenwasserkörper in Hinblick auf eine mögliche Zielverfehlung - allgemeine physikalisch-chemische Parameter und biologische Gewässergüte**

**Fließgewässer**

kein Risiko  
 Risiko nicht einstuftbar  
 - auf Grund nicht ausreichender Datenbasis oder  
 - Hinweis auf Belastungen vorhanden, tatsächliche Auswirkungen aber derzeit nicht exakt abschätzbar  
 Risiko  
 Künstliche Fließgewässer

**Stehende Gewässer**

kein Risiko  
 Risiko nicht einstuftbar  
 - auf Grund nicht ausreichender Datenbasis oder  
 - Hinweis auf Belastungen vorhanden, tatsächliche Auswirkungen aber derzeit nicht exakt abschätzbar  
 Risiko  
 Künstliche stehende Gewässer

**Gewässergütemessstellen**  
 Gemäß der Wassergütemessverordnung (WGEM 1988, Nr. 536/1991)  
 Fließgewässer  
 60218017 Messstellennummer  
 O Oberflächengewässermessstelle

Anmerkung: Darstellung erfolgt nur für Fließgewässer mit einem Einzugsgebiet von mind. 100 km<sup>2</sup> und Stehende Gewässer mit mind. 0,5 km<sup>2</sup> Fläche

**Oberflächenwasserkörper gemäß Detaileinteilung für 10 km<sup>2</sup>-Gewässer**

1500100 Wasserkörpernummer Fließgewässer < 100 km<sup>2</sup>  
 1500020 Wasserkörpernummer Fließgewässer > 100 km<sup>2</sup>

➔ Anfangs- und Endpunkt des jeweiligen Oberflächengewässers

Anmerkung: In der Karte erfolgt keine Linienabfolge

Symbolgröße entsprechend Einzugsgebietsklassen  
 Basisdarstellung: schwarz, Detaildarstellung: grau

15001 Wasserkörpernummer Stehendes Gewässer  
 15000 Stehende Gewässer > 0,5 km<sup>2</sup>

M 1:200.000 (1 cm = 2 km)

Die auf dieser Karte angeführte Legende gilt österreichweit für jeden Planungsraum.