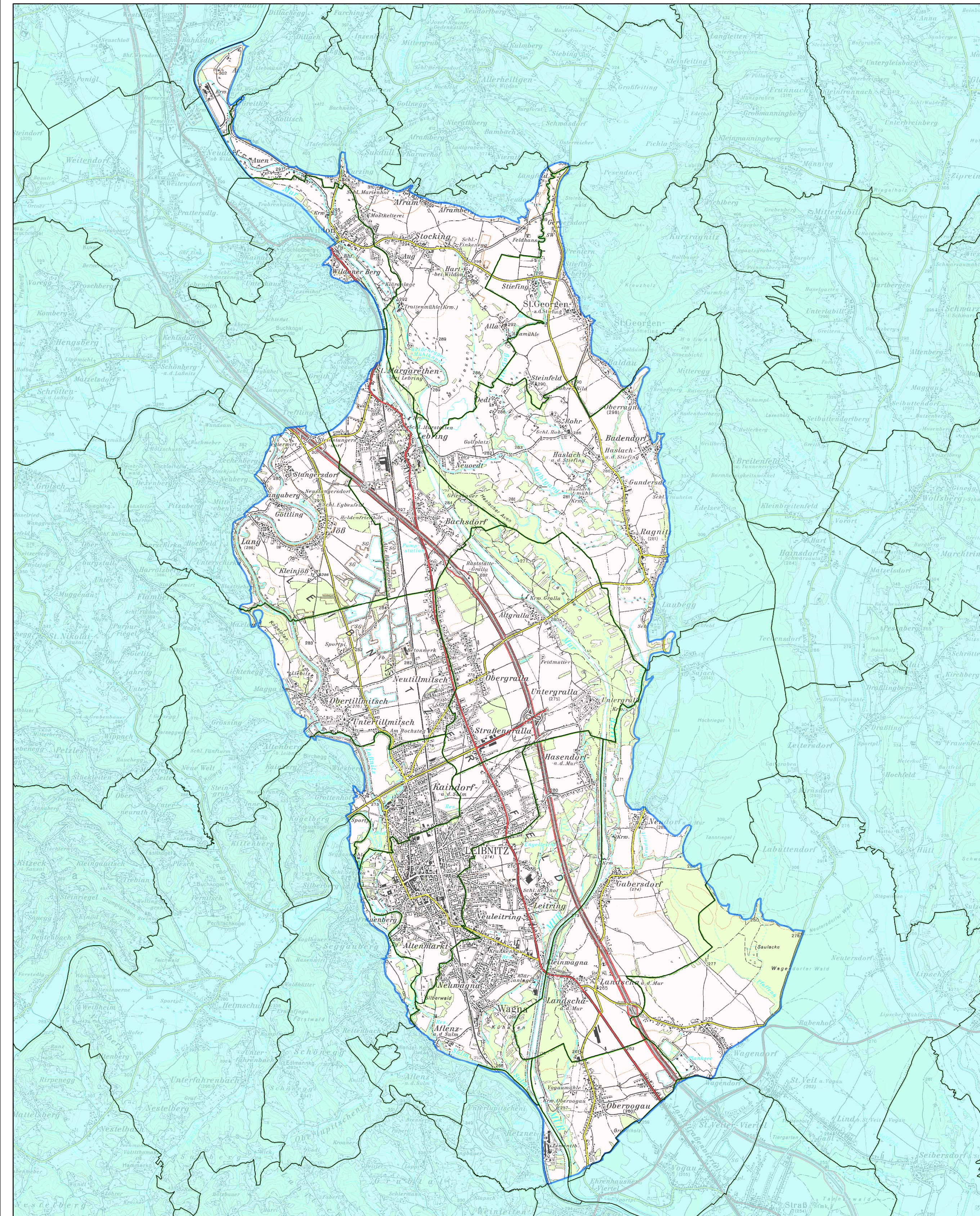


Grundwasserkörper Leibnitzerfeld



Kartenerstellung

Amt der Steiermärkischen Landesregierung
Fachabteilung 19A
Wasserwirtschaftliche Planung und Siedlungswasserwirtschaft
Stempfergasse 7
A - 8010 Graz

www.wasserwirtschaft.steiermark.at



Grundwasserkörper Leibnitzerfeld

(oberfl-GWK)

Gesamtfläche: 10.339 ha

AREA [m²] = 103.397.400
PERIMETER = 69.978
GWK_OBER_ = 188
GWK_OBER_I = 186
NR = 98
NR2 = GK100098
NAME = Leibnitzer Feld [MUR]
NAME_KURZ = Leibnitzer Feld [MUR]
ZUST_BDL = Stk
ART = einzel-GWK
LEITER = PGWL
BEREICH = oberfl-GWK
LAGE =
ERST_DATUM = 08/16/2002
STATUS = aktiv
PLRA_NR1 = 8
FL_KM2 = 103.33
TEXT = 1
RISK_QUANT = Nein
RISK_QUAL = Nein
R_QUAL_PAR =
TEILG_NR =
TEILG_NAME =
FLUSSGEB = Donau

Legende

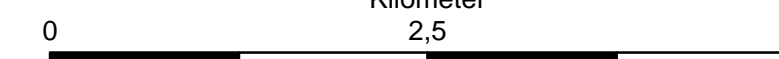
GWK Leibnitzer Feld

Gemeindegrenze

Maßstab

1 : 50.000

Kilometer
2,5



1 cm entspricht 500 m

Rechte

Alle Rechte, insbesondere das Recht der Vervielfältigung und Verbreitung sind vorbehalten und benötigen die schriftliche Genehmigung des Amtes der Steiermärkischen Landesregierung