



Amt der Stmk LREG  
 Stabsstelle Geoinfo.  
 Stempfergasse 7  
 8010 Graz  
 lbd-gi@stmk.gv.at

**infonova**

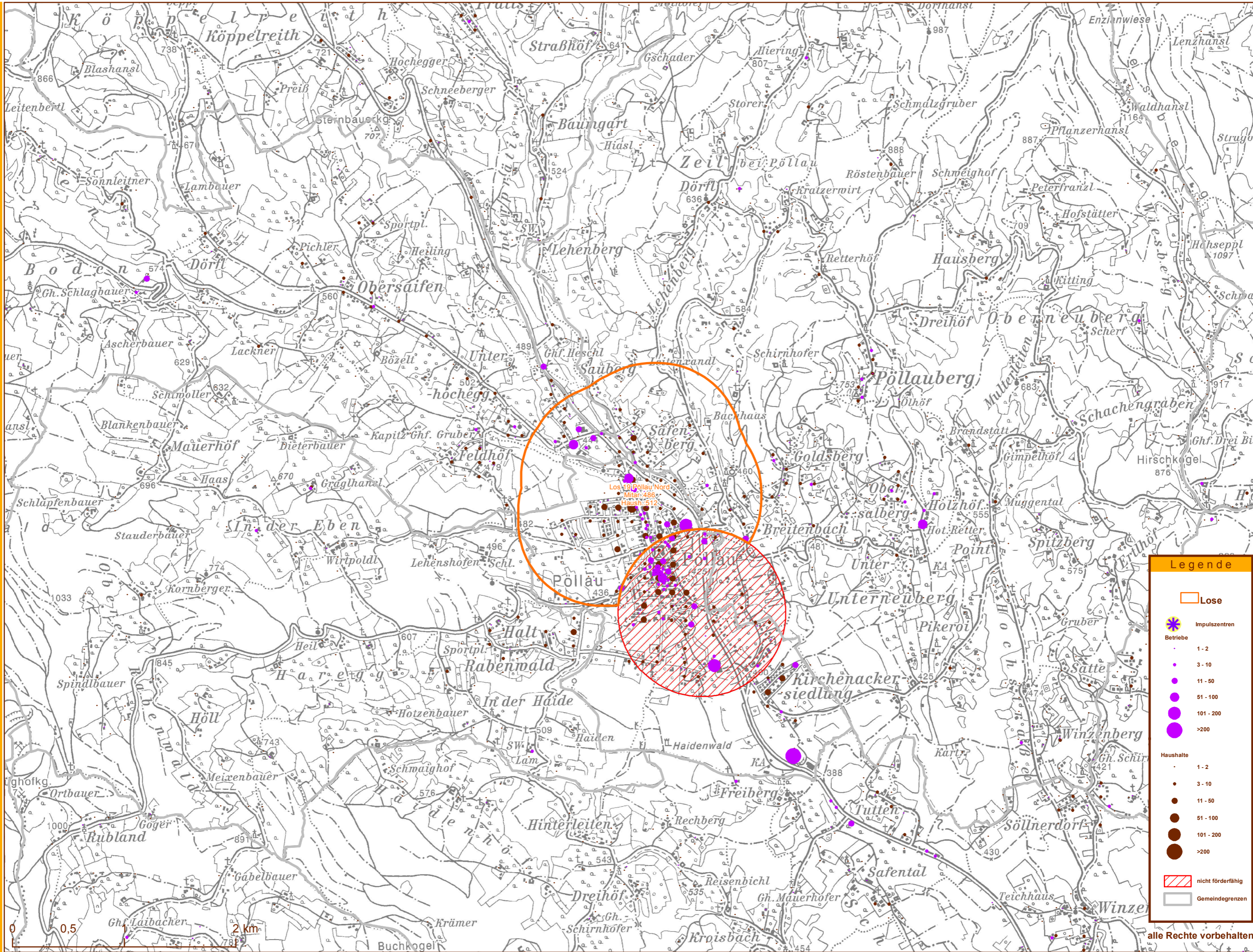
INFONOVA GmbH  
 Graz, Austria  
 Seering 6  
 8141 Unterpremstätten



1:30.000

1cm entspricht 300m

**Next Generation Access Ausbauplan  
 Los 19 Pöllau Nord**



**Legende**

- Lose
- ✱ Impulszentren
- Betriebe**
- 1-2
- 3-10
- 11-50
- 51-100
- 101-200
- >200
- Haushalte**
- 1-2
- 3-10
- 11-50
- 51-100
- 101-200
- >200
- nicht förderfähig
- Gemeindegrenzen

alle Rechte vorbehalten