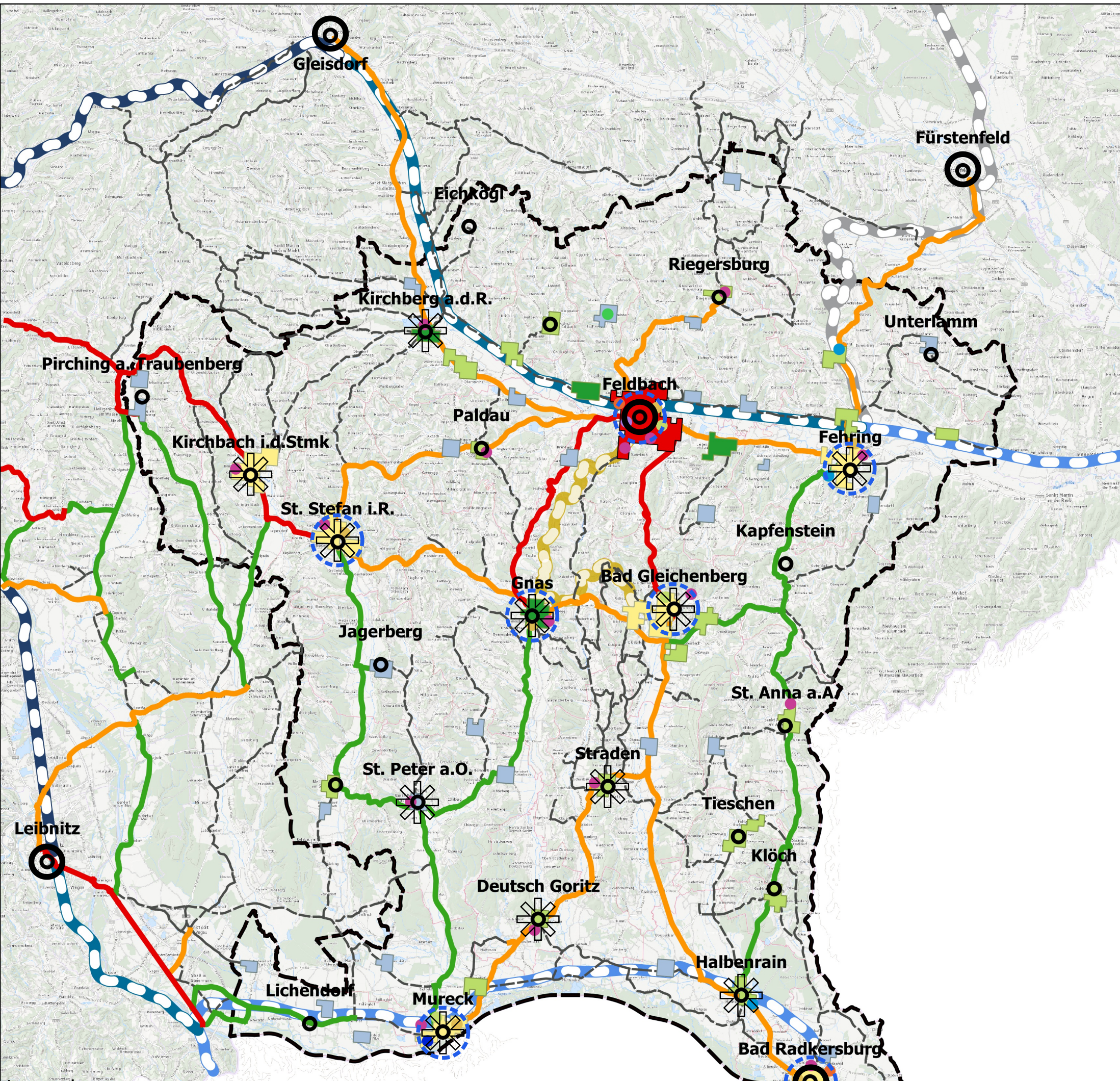


Regionaler Mobilitätsplan Südoststeiermark

Hauptachsen ÖV Bus

Regionale und teilregionale Zentren, multimodale Knotenpunkte, Siedlungskerne und Schulstandorte



- Legende**
- Gemeindehauptort
 - Siedlungskern:**
 - 50 - 250 Einwohner
 - 251 - 500 Einwohner
 - 501 - 1.000 Einwohner
 - 1.001 - 2.500 Einwohner
 - 2.501 - 5.000 Einwohner
 - 5.001 - 10.000 Einwohner
 - Schulstandort:**
 - Allgemein bildende höhere Schule
 - Berufsschule
 - Kaufmännische mittlere oder höhere Schule
 - Land- und forstwirtschaftliche mittlere Schule
 - Lehrerbildende mittlere oder höhere Schule
 - Musikschule
 - Neue Mittelschule
 - Sonstige allgemein bildende Schule (Statut)

- Buslinien:**
- B - regionale Hauptachse (mind. 10 werktägliche Kurspaare)
- C - regionale Ergänzungslinien (mind. 5. werktägliche Kurspaare)
- D - Ergänzungslinien und bedarfsorientierter Verkehr
- S - Schülerverkehr
- Bahnlinien:**
- Viertelstundentakt
- Halbstundentakt
- Stundentakt
- Zweistundentakt
- Tourismus Bahn
- Bearbeitungsgebiet
- Regionales Zentrum
- ⊗ Teilregionales Zentrum
- ⊗ Multimodaler Knotenpunkt

0 5 10 km

Bearbeitung: *regionalis*

Aktueller Stand: 22.03.2018

Quelle: Land Steiermark
eigene Darstellung

Kartengrundlage: Geoland Basemap