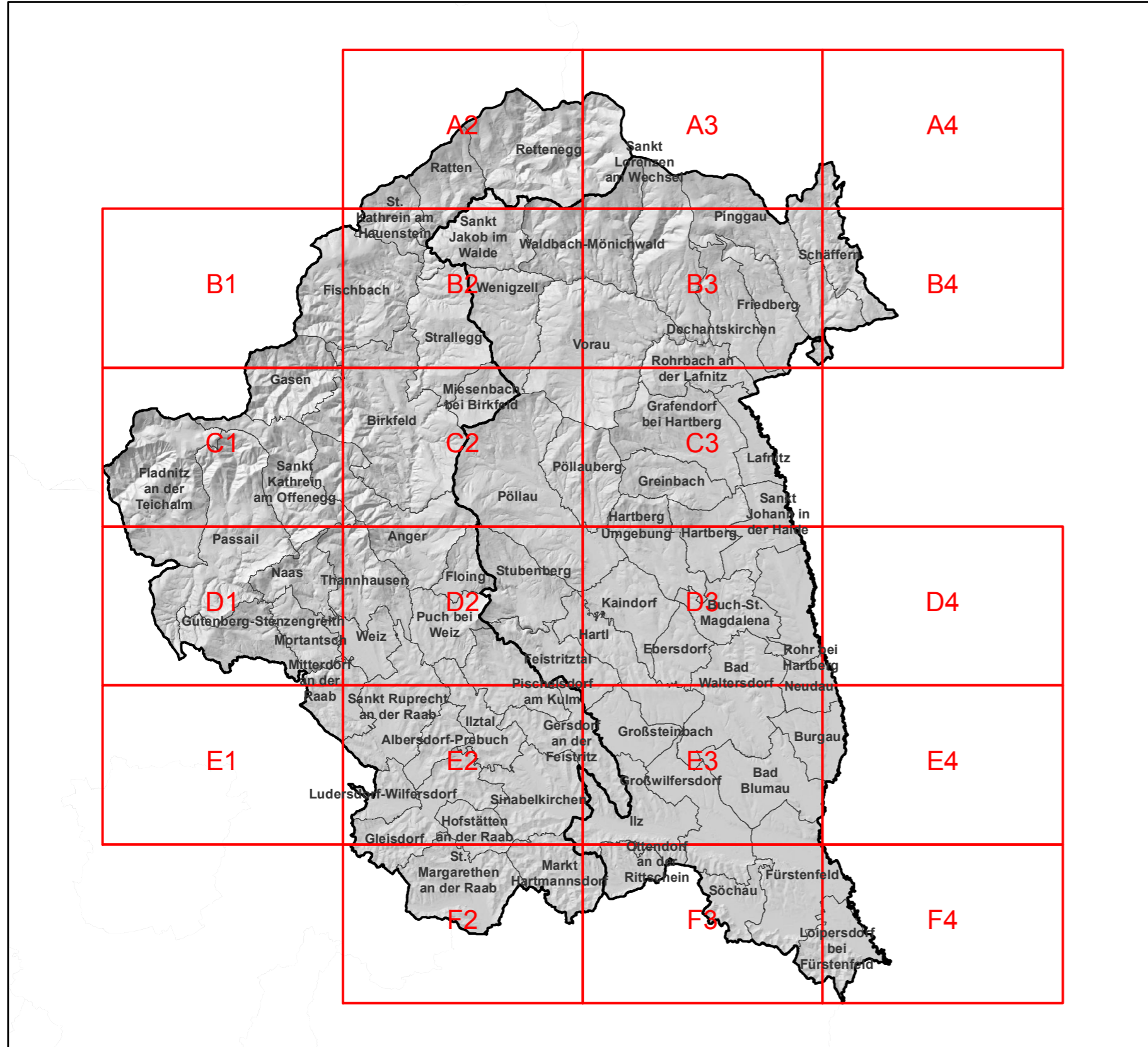


REGIONALES ENTWICKLUNGSPROGRAMM REGION OSTSTEIERMARK

Anlage 1 zur Verordnung der Steiermärkischen Landesregierung vom 7. Juli 2016

Blattübersicht



REGIONALPLAN

Legende

Vorrangzonen § 5

- Vorrangzonen für Industrie und Gewerbe
- Landwirtschaftliche Vorrangzonen
- Rohstoffvorrangzonen
- Grünzonen

Planungsinformation

Bauland aus Flächenwidmungsplänen

- Wohn-, Dorf- und Erholungsgebiete
- Kerngebiete und Einkaufszentren
- Industrie- und Gewerbegebiete
- Ökologische Korridore
- Wald
- Gewässer
- Fließgewässer

Vorrangzonen für die Siedlungsentwicklung

- Regionale Zentren
- Regionale Nebenzentren
- Teilregionale Zentren
- Siedlungsschwerpunkt

- Eisenbahn
- Eisenbahn Projekte
- Autobahnen, Schnellstraßen
- Landesstraßen [B]
- Landesstraßen [L]
- sonstige Straßen
- Straßenprojekte
- Hauptlinien des öffentlichen Verkehrs
- Bezirksgrenzen
- Gemeindegrenzen

REGIONALES ENTWICKLUNGSPROGRAMM REGION OSTSTEIERMARK – VORRANGZONEN

Gemeindeindex

Albersdorf-Prebuch: E2

Anger: C1, C2, D2

Bad Blumau: E3, E4

Bad Waltersdorf: D3, E3

Birkfeld: B1, B2, C1, C2

Buch-St. Magdalena: D3

Burgau: E3, E4

Dechantskirchen: B3, C3

Ebersdorf: D3, E3

Feistritztal: D2, D3, E2, E3

Fischbach: B1, B2

Fladnitz an der Teichalm: C1, D1

Floing: C2, D2

Friedberg: B3, C3

Fürstenfeld: E3, E4, F3, F4

Gasen: B1, C1, C2

Gersdorf an der Feistritz: D2, E2, E3

Gleisdorf: E2, F2

Grafendorf bei Hartberg: C3

Greinbach: C3

Großsteinbach: D3, E3

Großwilfersdorf: E3, F3

Gutenberg-Stenzengreith: D1

Hartberg: C3, D3

Hartberg Umgebung: C3, D3

Hartl: D2, D3, E3

Hofstätten an der Raab: E2, F2

Ilz: E2, E3, F2, F3

Ilztal: D2, E2

Kaindorf: D2, D3

Lafnitz: C3

Loipersdorf bei Fürstenfeld: F3, F4

Ludersdorf-Wilfersdorf: E2

Markt Hartmannsdorf: E2, F2, F3

Miesenbach bei Birkfeld: B2, C2

Mitterdorf an der Raab: D1, D2, E1, E2

Mortantsch: D1

Naas: D1

Neudau: D3, D4, E3, E4

Ottendorf an der Rittschein: E3, F3

Passail: C1, D1

Pinggau: A3, B3, B4

Pischelsdorf am Kulm: D2, E2

Pöllau: C2, C3, D2, D3

Pöllauberg: C2, C3, D3

Puch bei Weiz: D2

Ratten: A2, B2

Rettenegg: A2, A3

Rohr bei Hartberg: D3

Rohrbach an der Lafnitz: B3, C3

Sankt Jakob im Walde: A2, B2

Sankt Johann in der Haide: C3, D3

Sankt Kathrein am Offenegg: C1, C2, D1, D2

Sankt Lorenzen am Wechsel: A3, B3

Sankt Ruprecht an der Raab: D2, E1, E2

Schäffern: A3, A4, B3, B4

Sinabelkirchen: E2, E3

Söchau: F3

St. Kathrein am Hauenstein: A2, B2

St. Margarethen an der Raab: E2, F2

Strallegg: B2, C2

Stubenberg: C2, D2

Thannhausen: C1, C2, D1, D2

Vorau: B2, B3, C2, C3

Waldbach-Mönichwald: A2, A3, B2, B3

Weiz: D1, D2

Wenigzell: B2, C2

