



Mag. Natascha Hodanek-Zimmermann



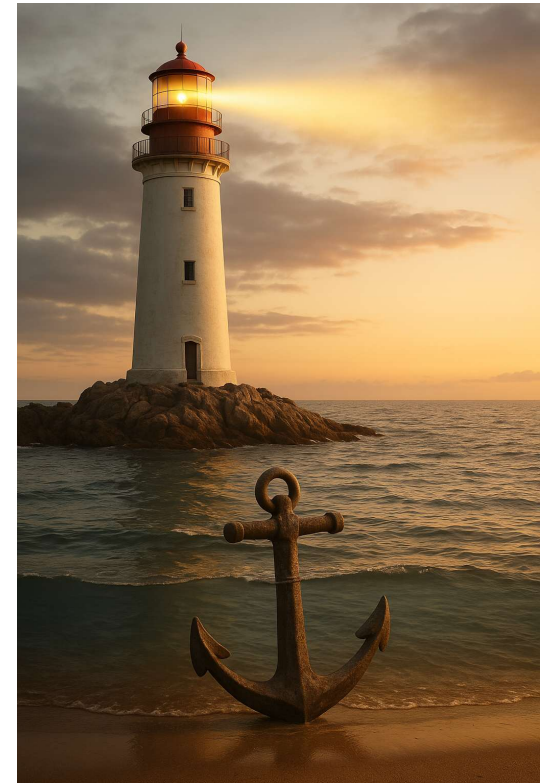
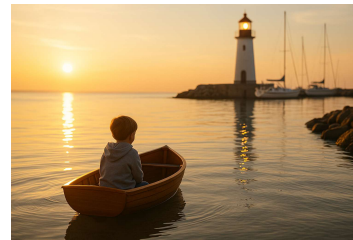
## Kinder schützen- Haltung zeigen

---

Wir sind handlungsfähig-  
auf uns ist Verlass

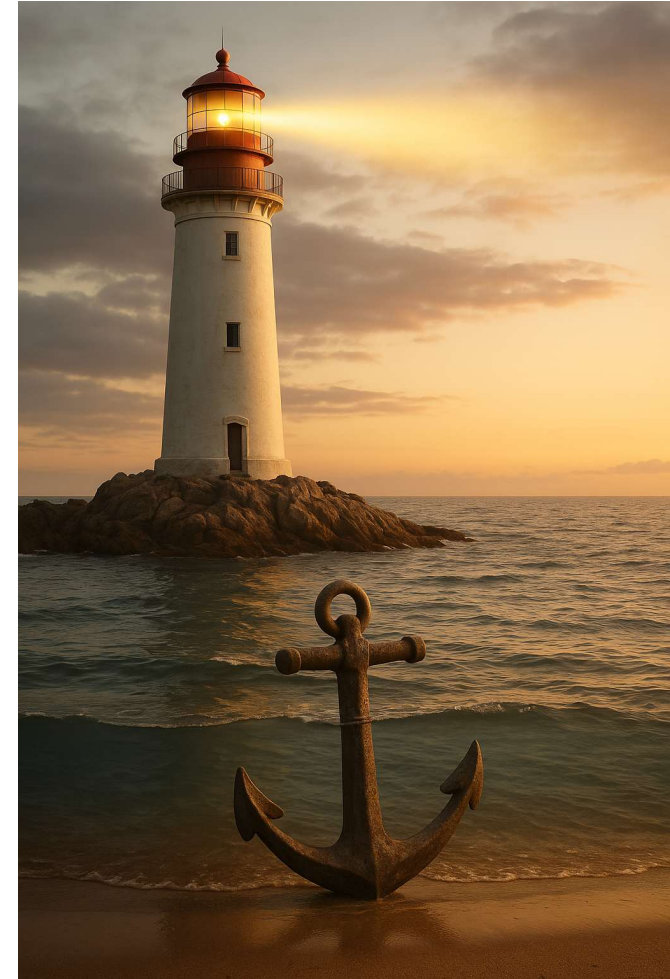
# Sicherer Hafen & Anker

---



...ein Sturm zieht auf

---



# Der sichere Hafen & Ankerfunktion

- Begegnung
  - Bindung
  - Schutz und Zuflucht
  - Wiedergutmachung
  - Ermunterung und Experiment
  - Ankerplatz
- 
- Struktur
  - Präsenz und wachsame Sorge
  - Unterstützung
  - Selbstkontrolle und Deeskalation
  - Widerstand, Beharrlichkeit



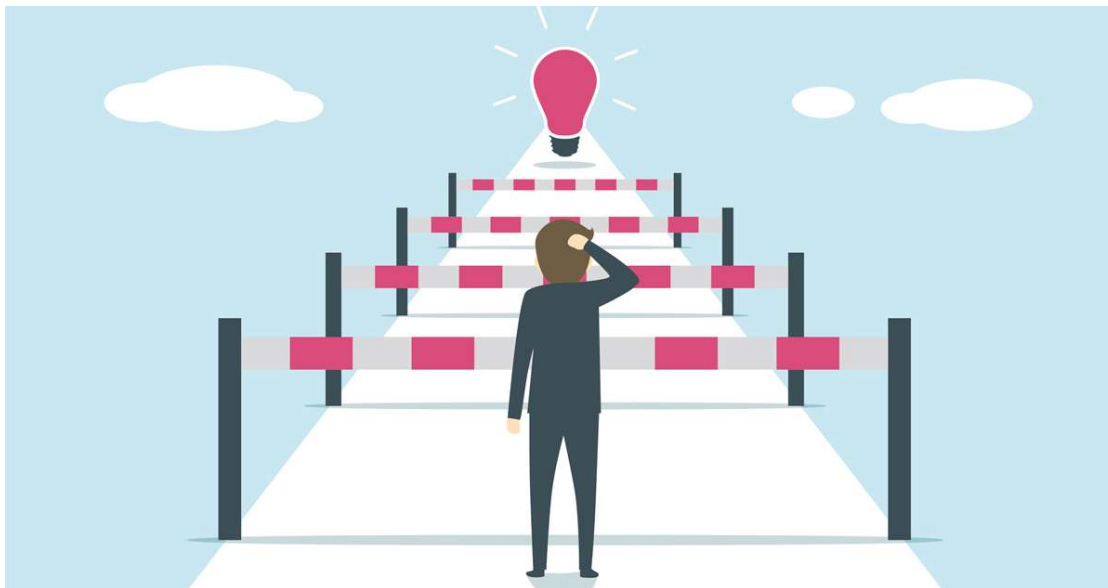
Verliere nie die Verbindung (Richard Lerner)



Sei wachsam und übernimm Verantwortung!

# Leitfaden- Was tun wenn es herausfordernd wird

---



*„Ohnmacht ist ein Signal – nicht das Ende.“  
Agency- Handlungsfähigkeit*

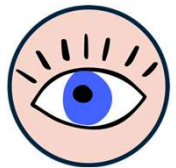
# Kinderschutz Kompass

---



# STARK und POSITIV KOMPASS

---



Schau hin, und nicht weg – sei mutig!



Erzeuge positive Energie – lebe PERMA!



Sei wachsam und präsent – dein Dasein bewirkt etwas!



Wenn es herausfordernd wird – hole dir ALI zur Seite!



Haltung vor Handlung – siehe das Gute im Anderen



Sei transparent – Sichtbarkeit löst Probleme.



Gemeinsam statt einsam – create a „WE“!



STOP – leiste gewaltlos Widerstand bei roten Linien!



Wo Schaden ist – Sorge für Wiedergutmachung!

# Was macht uns resilient?

## PERMA



# Love is ...



Liebe entsteht im Augenblick, wenn wir uns emotional begegnen,  
Körperlich und seelisch in Resonanz kommen,  
Und aufrichtig füreinander sorgen- auch nur für einen kleinen Moment.



*Micro moments of connection-  
Rituale sind Beziehungstifter*

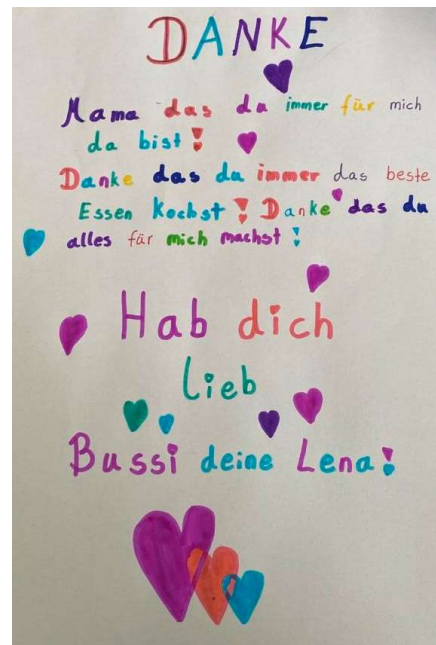
# Positive Emotionen

„Positivity opens us!“

Zum Beispiel ...



... Genuss



... Dankbarkeit



... Freude



... Liebe

# „Broaden and Build“ – Modell

Barbara Fredrickson, 1998



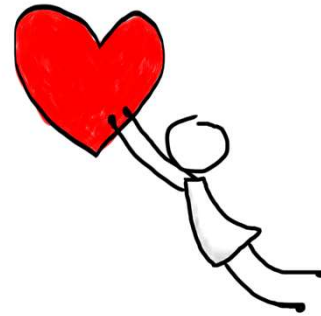
(B. Fredrickson)



# Engagement



- Neugierig, interessiert und mit Leidenschaft dabei



# Relationships – Beziehungen

---



- Wir alle wollen uns verbunden fühlen,
- wir wollen dazu gehören,
- Wir wollen zu einer Gemeinschaft zu einer Gruppe, zu einer Familie gehören!



# Das große Ganze –

Sinn verleiht Flügel– Wir übernehmen Verantwortung!



1. Ich bin sichtbar
2. Ich bin wichtig
3. Ich mache einen Unterschied

*Sinn durch Handlung–was ich tue bewirkt etwas!*

*Sinn durch Beziehung. Ich gehöre dazu!*

*Sinn durch Werte– Ich stehe für etwas!*

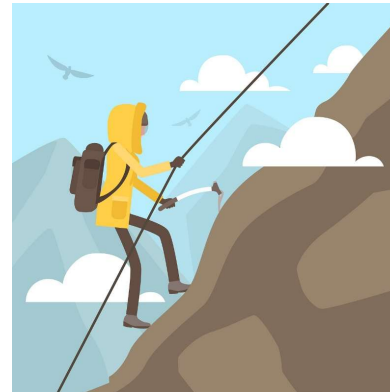


# Accomplishment – Erfolg (Das schaffe ich!)



- Auch die kleinen Erfolge bemerken
- Erfolge zeigen uns: „Ich kann etwas bewirken.“
- Sie fördern MOTIVATION, AUSDAUER und Lernfreude.

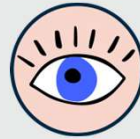
*„Nicht nur das Ziel feiern – auch jeden Schritt dorthin.“*



Erfolgsleiter



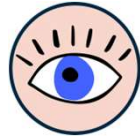
# Sei präsent, strukturiert und wachsam



- Präsenz ist spürbar entscheidend für Stärke und Souveränität
- Glaube, dass dein Dasein etwas bewirken kann
- Präsenz entsteht im Kopf der Verantwortlichen und dann im Kopf der Anvertrauten



# So geht Präsenz – Wachsamer Sorge

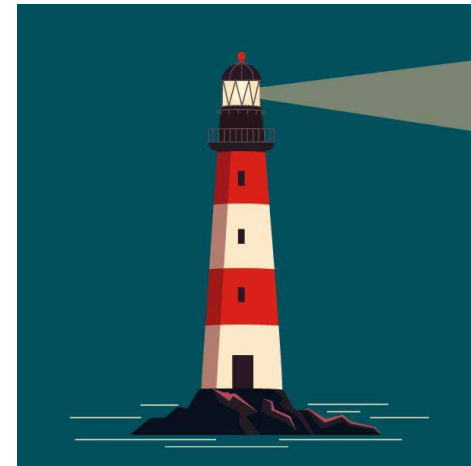
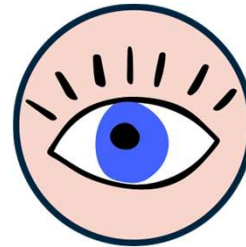


Wenn Warnzeichen auftreten, heißt es: Präsenz zeigen. Eingreifen. Schützen.

Drei Formen:

- Weite Aufmerksamkeit
- Fokussierte Aufmerksamkeit
- Einseitige Maßnahme

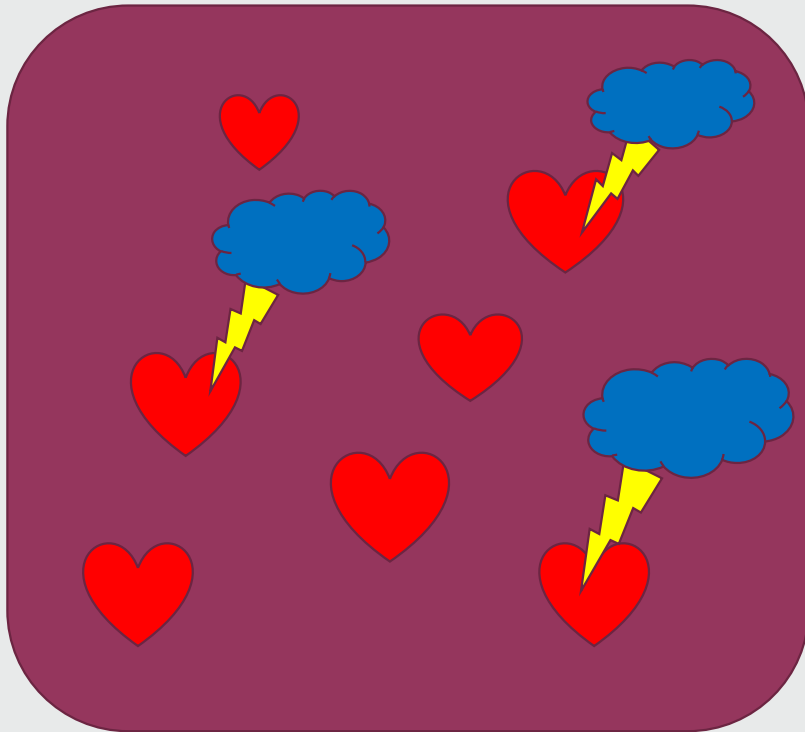
*Die einseitige Maßnahme braucht keine Erlaubnis.  
Pass auf – Sei achtsam!*



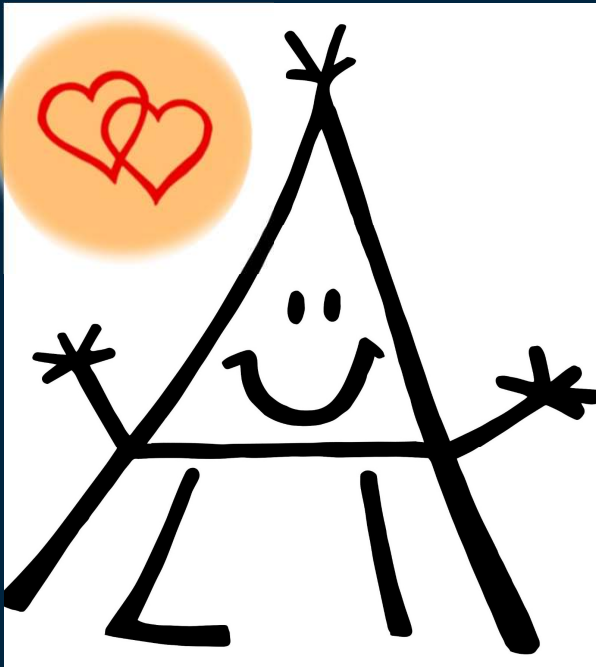
# Beziehungsraum



Was passiert mit dem Herzchen, wenn es zum Sturm kommt?



# Lösung: ALI



**A - Atmen**  
**L - Lächeln**  
**I - Innehalten**

**ALI ist wie ein ANKER im STURM!**

# DEESKALATION – SELBSTKONTROLLE

## „HALTUNG vor HANDLUNG“

---



- Auf die Haltung kommt es an:
- Positive Motive, Positive Absichten unterstellen.
  - Ich kann dich nicht verändern/ kontrollieren
  - Ich sehe zuerst den **Menschen** – nicht das Verhalten
  - Ich will & kann dich nicht besiegen!
  - Aber ich/ wir werden etwas verändern (Selbstkontrolle)



*Die Haltung, mit der ein Mensch einen Raum betritt... beeinflusst letztendlich alles, was in der Welt geschieht (Jon Kabat-Zin)*

# Transparenz



Öffentlichkeit ist der größte Feind des Symptoms

Transparenz und Öffentlichkeit bedeutet:

- Klar benennen, hinsehen und offen ansprechen



# Die Kraft der Unterstützung



- Vom Ich zum Wir; Schutzschild
- Wissen um die Hilfe anderer erzeugt Entschlossenheit und reduziert Störungen
- Wechselseitige Unterstützung bringt Erfolg
- Um Unterstützung bitten, anstatt zu kommandieren
- Bündnis: Verbindung mehrerer Menschen zu einem (guten) Zweck (Allianz FÜR Person, GEGEN ein Verhalten)



# Gewaltloser Widerstand ist der Nein-Anker

---



## Grundlage:

Kinder, Jugendliche und Erwachsene sind in ihrem Verhalten nicht kontrollierbar.

Versuche, sie zu kontrollieren, führen zu Eskalation oder vermehrten unerwünschten Verhaltensweisen.

## Haltung:

Wir sind deine Eltern! Wir sind deine Pädagogen! Wir werden immer für dich da sein und schätzen dich sehr. Dein Verhalten macht uns jedoch große Sorgen. So kann es nicht weitergehen. Wir werden dagegen Widerstand leisten!

Wir können und wollen dich nicht zwingen, dieses Verhalten nicht zu zeigen, aber wir werden dagegenhalten und uns Hilfe holen.

# Gewaltloser Widerstand ist der Nein-Anker



 <p><b>Das Hört Auf!</b></p>	 <p>Darüber sprechen wir Noch...</p>	 <p><b>Das Nehmen wir Hin</b></p>	 <p><b>Das Kannst Du Gut</b></p>
			
<b>NO-GO</b>	<b>Gelber Korb Kompromisskorb</b>	<b>Grüner Korb Akzeptanzkorb</b>	<b>Weißer Korb Ressourcenkorb</b>

# Wiedergutmachung



- „Sorry seems to be the hardest word“
- Entschuldigung heißt nicht immer, dass du falsch liegst und die andere Person Recht hat. Es bedeutet nur, dass du mehr Wert auf die Beziehung legst als auf dein Ego.
- Beziehung rückt in den Mittelpunkt der Aufmerksamkeit. Ziel ist es, die Beziehung zu reparieren. Gleichzeitig rückt die Frage wer Schuld hat in den Hintergrund.
  
- Wiedergutmachungsprozesse:
  - Dort wo ein Schaden entstanden ist, muss es eine ENT-Schädigung geben
  - Wiedergutmachung führt Menschen zusammen
  - Reintegration in die Gruppe
  - Prosoziale Projekte
  - Verantwortungsübernahme



<https://www.youtube.com/watch?v=QsGkrLYpRXY>

Jeder zählt – stark. positiv. mutig.

---



Bevor wir heute gehen – ein kurzer Moment des Innehaltens:

Was stärkt mich im Alltag –  
als Mensch und in meiner Arbeit?

Welche meiner Stärken bereichern mein Team?  
Welche Stärken sind heute hier im Raum?

**Denn darin liegt unsere Kraft:**  
Jeder bringt Einzigartiges mit.  
Jeder blüht in seinem Element.

Gemeinsam werden wir zu Hoffnungsträgern.



[www.youtube.com/watch?v=sY5390AsTbo](https://www.youtube.com/watch?v=sY5390AsTbo)

Jeder zählt– stark. positiv. mutig.

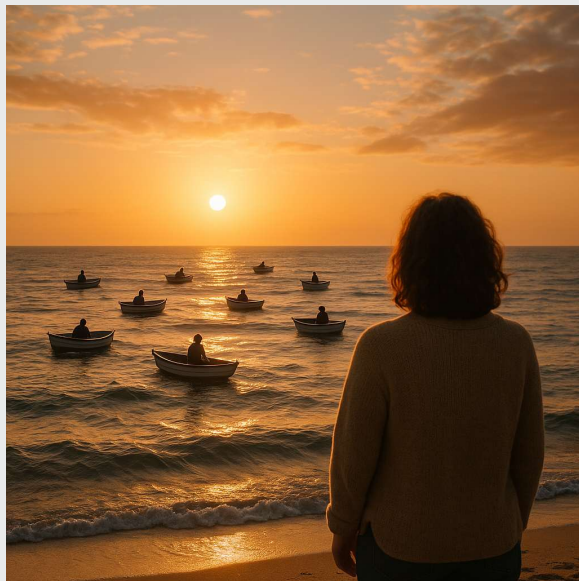
---



Was ist deine größte Stärke?



# Wir sind handlungsfähig! Kinderschutzkompass



# Kinderschutz KOMPASS

Kinderschutz als gelebte Haltung



- Kinderschutz-Kompass KARTE A5
- Kinderschutz-Kompass - KARTENSET A6

Kinderschutz-Kompass - ein kleines Tool mit großer Wirkung

## ➤ **WAS ERWARTET DICH:**

10 Symbolkarten zum Kinderschutz und Booklet mit theoretischem Hintergrund

- Schnell zur Hand, wenn's drauf ankommt!
- Beobachtungen einordnen & nächste Schritte klären
- Praxisnah statt theoretisch!



## Kinderschutz-Kompass – PLAKAT

erhältlich in A2 und A3

Alles zum Kinderschutz-Kompass auf einem Blick!

**NEW!**



# stark. positiv. mutig.

## ➤ stark. positiv. mutig. KARTENSET A5

### ➤ WAS ERWARTET DICH:

➤ 45 Impulskarten plus ausführlichem Leitfaden  
 Mit fundiertem Fachwissen mit Fokus auf Kinderschutz, Resilienz, Beziehung, Haltung, Ressourcenstärkung und Mut



## stark. positiv. mutig. Affirmationskarten A7

### WAS ERWARTET DICH:

40 liebevoll gestalteten Botschaften unterstützen dich dabei, innere Stärke, Selbstvertrauen und Gelassenheit zu fördern – ob als tägliches Ritual, kleine Auszeit im Alltag oder als Impuls.



stark  
positiv  
mutig






---

Danke für die Aufmerksamkeit

---



Mag. Natascha Hodanek-Zimmermann

Klinische und Gesundheitspsychologin  
Kinder, Jugend & Familienpsychologin  
Mastertrainerin Neue Autorität  
Mastertrainerin Positive Psychologie

[natascha.hodanek@mut-ig.at](mailto:natascha.hodanek@mut-ig.at)

[www.mut-ig.at](http://www.mut-ig.at)