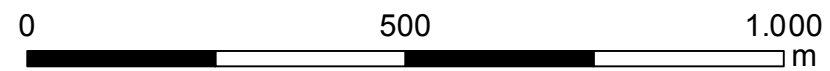


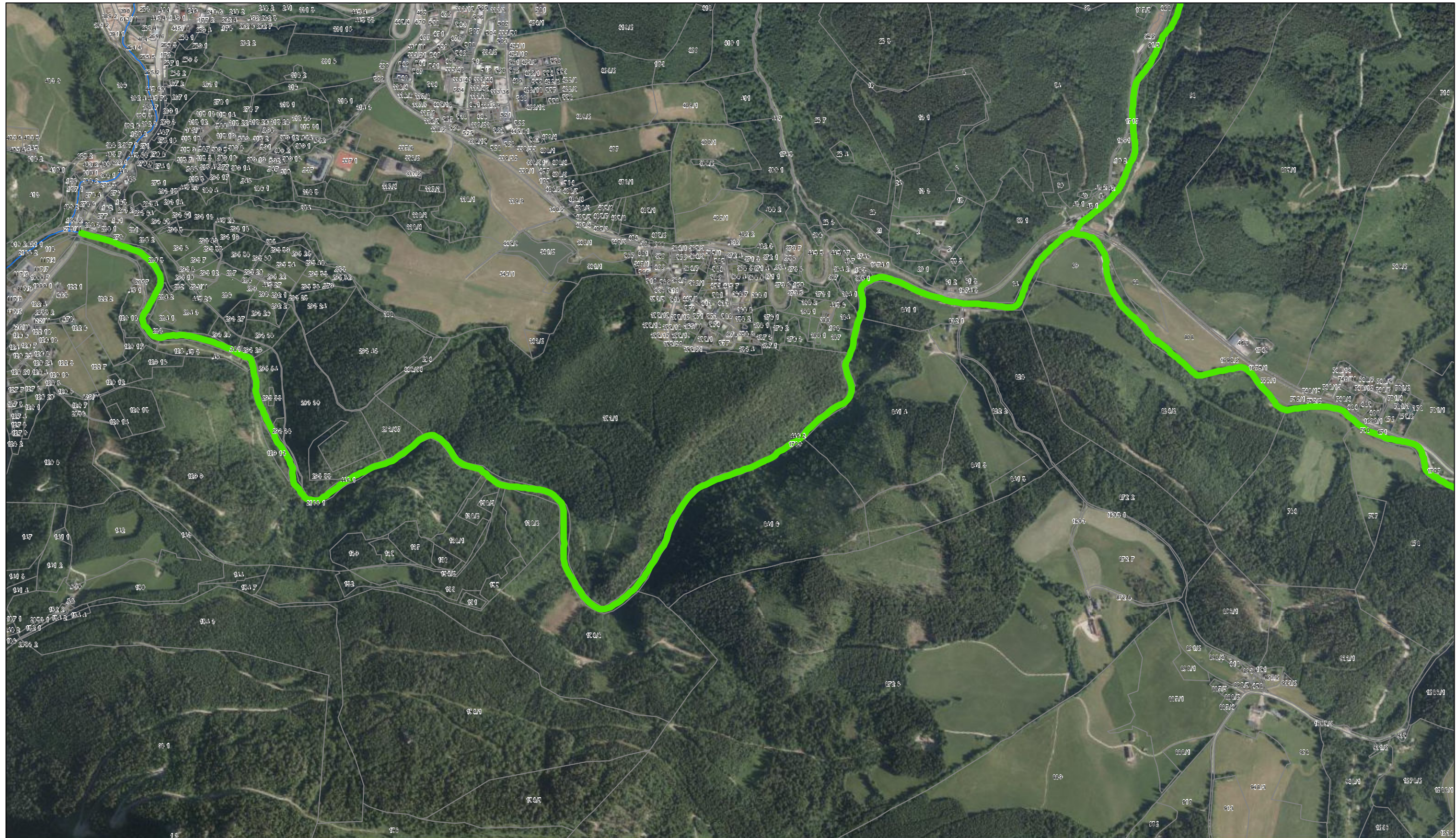


- A - Bewahrungsstrecke
- B - Ökologische Vorrangstrecke
- C - Abwägungsstrecke
- Gewässerstrecke ohne Kategorie
- Grundstück

Datenquelle:
GIS-Steiermark, BEV
Erstellung:
Amt der Steiermärkischen Landesregierung
Abteilung 13 Umwelt und Raumordnung
Referat Anlagenrecht

1:10.000

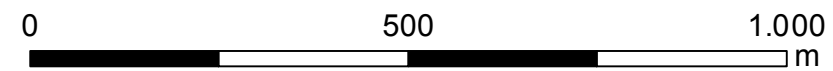




- A - Bewahrungsstrecke
- B - Ökologische Vorrangstrecke
- C - Abwägungsstrecke
- Gewässerstrecke ohne Kategorie
- Grundstück

Datenquelle:
GIS-Steiermark, BEV
Erstellung:
Amt der Steiermärkischen Landesregierung
Abteilung 13 Umwelt und Raumordnung
Referat Anlagenrecht

1:10.000

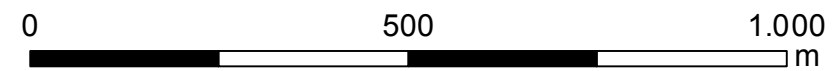


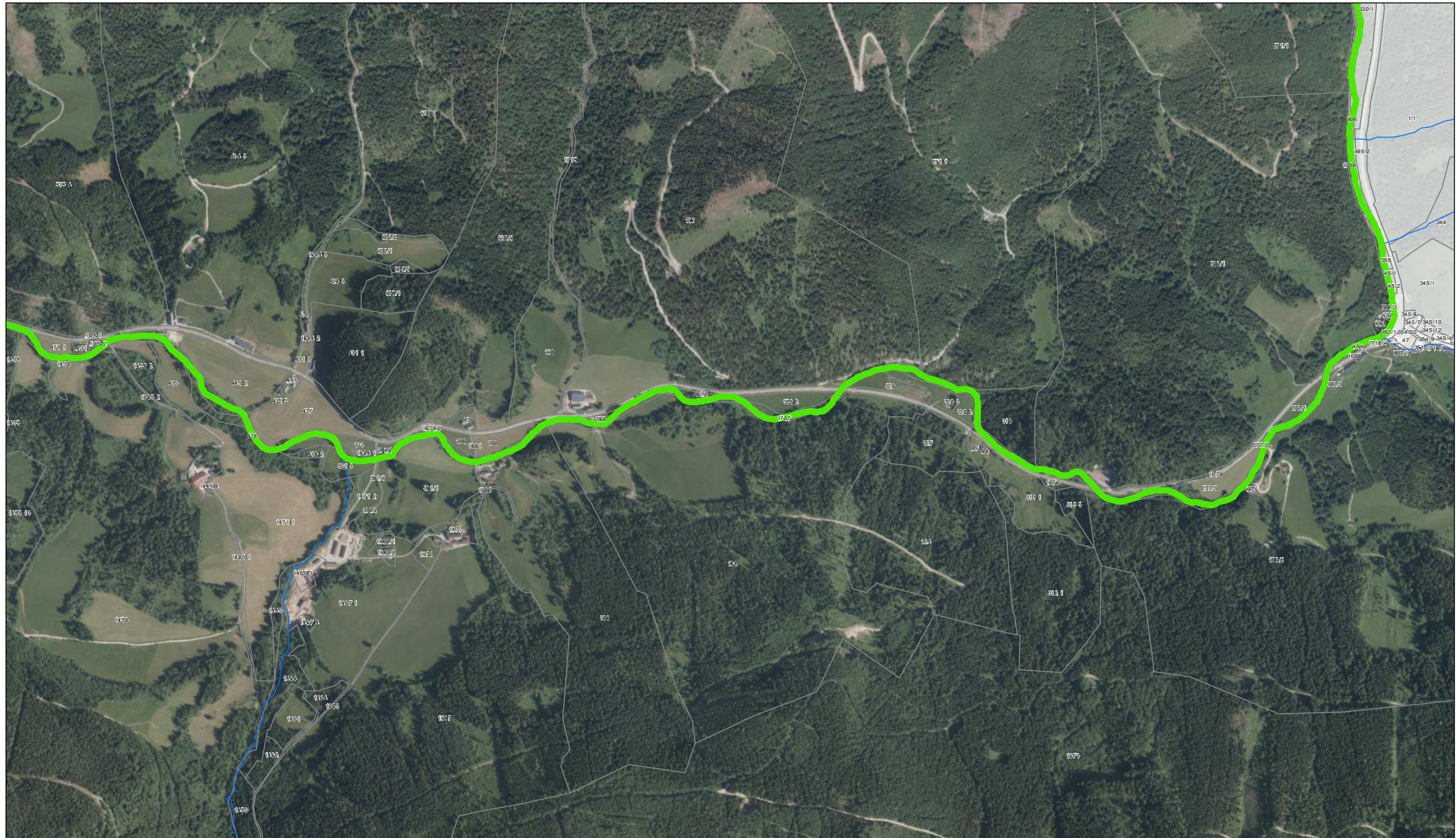


- A - Bewahrungsstrecke
- B - Ökologische Vorrangstrecke
- C - Abwägungsstrecke
- Gewässerstrecke ohne Kategorie
- Grundstück

Datenquelle:
GIS-Steiermark, BEV
Erstellung:
Amt der Steiermärkischen Landesregierung
Abteilung 13 Umwelt und Raumordnung
Referat Anlagenrecht

1:10.000



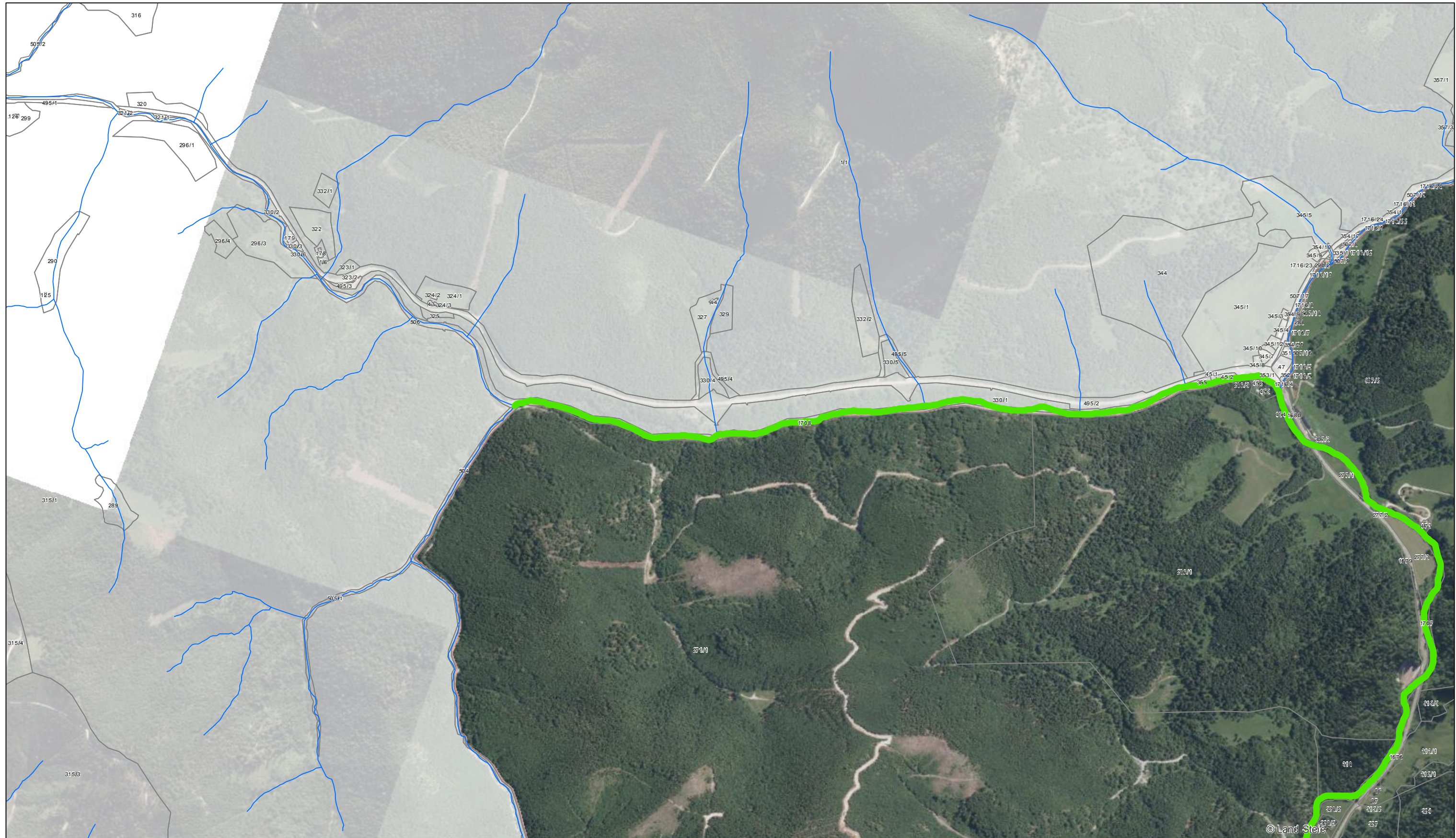


- A - Bewahrungsstrecke
- B - Ökologische Vorrangstrecke
- C - Abwägungsstrecke
- Gewässerstrecke ohne Kategorie
- Grundstück

Datenquelle:
GIS-Steiermark, BEV
Erstellung:
Amt der Steiermärkischen Landesregierung
Abteilung 13 Umwelt und Raumordnung
Referat Anlagenrecht

1:10.000





- A - Bewahrungsstrecke
- B - Ökologische Vorrangstrecke
- C - Abwägungsstrecke
- Gewässerstrecke ohne Kategorie
- Grundstück

Datenquelle:
GIS-Steiermark, BEV
Erstellung:
Amt der Steiermärkischen Landesregierung
Abteilung 13 Umwelt und Raumordnung
Referat Anlagenrecht

1:10.000

