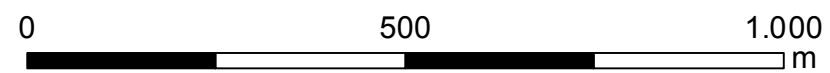




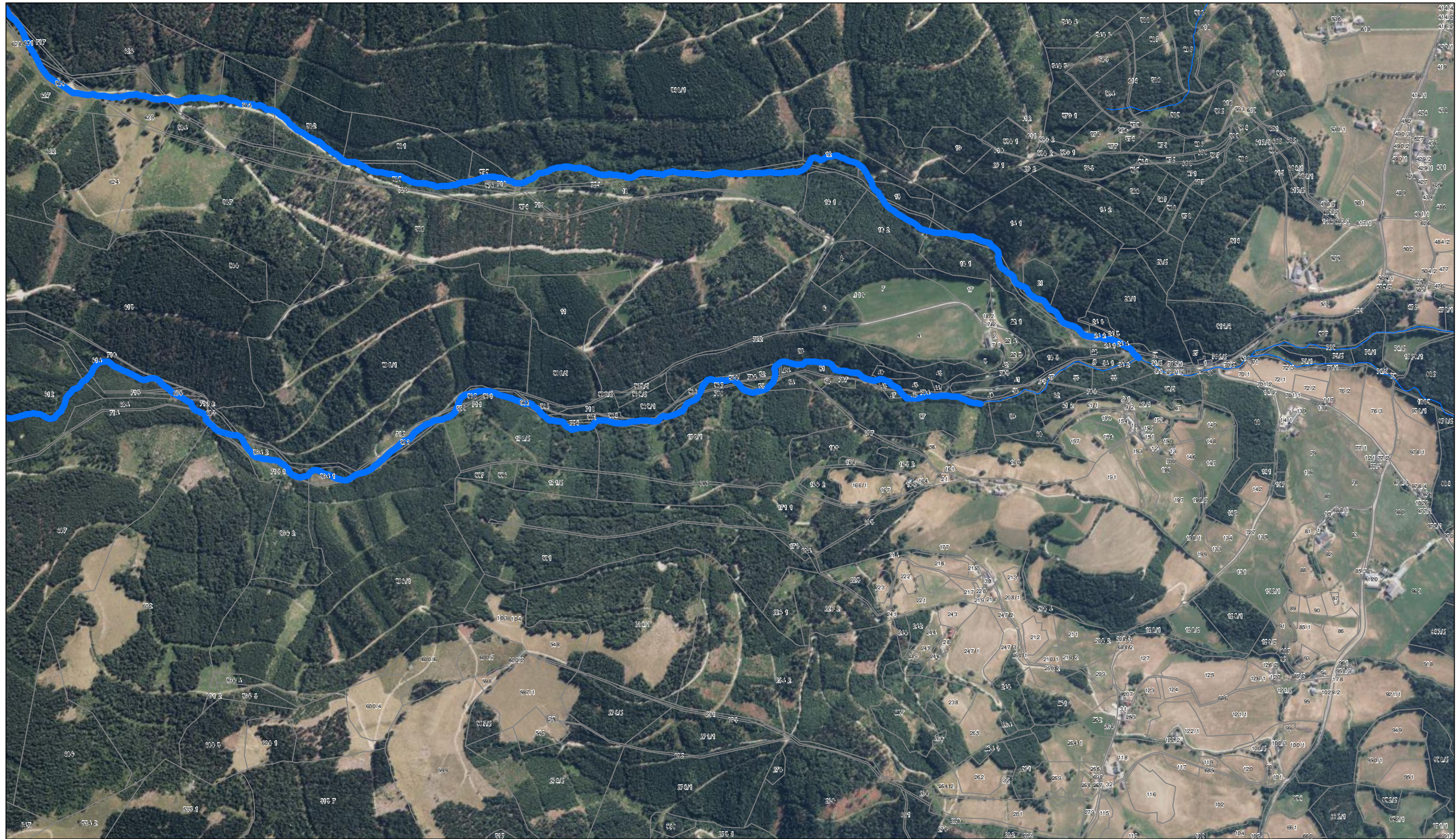
- A - Bewahrungsstrecke
- B - Ökologische Vorrangstrecke
- C - Abwägungsstrecke
- Gewässerstrecke ohne Kategorie
- Grundstück

Datenquelle:  
GIS-Steiermark, BEV  
Erstellung:  
Amt der Steiermärkischen Landesregierung  
Abteilung 13 Umwelt und Raumordnung  
Referat Anlagenrecht

1:10.000



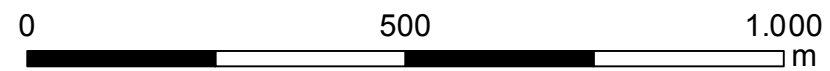




- A - Bewahrungsstrecke
- B - Ökologische Vorrangstrecke
- C - Abwägungsstrecke
- Gewässerstrecke ohne Kategorie
- Grundstück

Datenquelle:  
GIS-Steiermark, BEV  
Erstellung:  
Amt der Steiermärkischen Landesregierung  
Abteilung 13 Umwelt und Raumordnung  
Referat Anlagenrecht

1:10.000



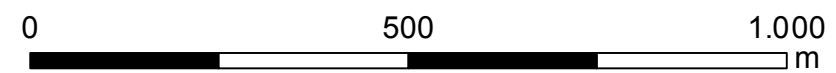




- █ A - Bewahrungsstrecke
- █ B - Ökologische Vorrangstrecke
- █ C - Abwägungsstrecke
- █ Gewässerstrecke ohne Kategorie
- Grundstück

Datenquelle:  
GIS-Steiermark, BEV  
Erstellung:  
Amt der Steiermärkischen Landesregierung  
Abteilung 13 Umwelt und Raumordnung  
Referat Anlagenrecht

1:10.000



Anlage 2B-29 Karte 3 von 10





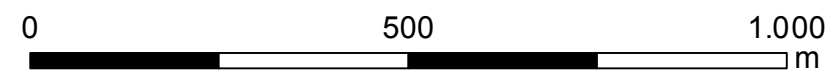




- █ A - Bewahrungsstrecke
- █ B - Ökologische Vorrangstrecke
- █ C - Abwägungsstrecke
- Gewässerstrecke ohne Kategorie
- Grundstück

Datenquelle:  
GIS-Steiermark, BEV  
Erstellung:  
Amt der Steiermärkischen Landesregierung  
Abteilung 13 Umwelt und Raumordnung  
Referat Anlagenrecht

1:10.000



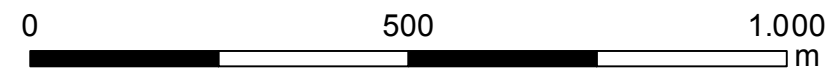




- A - Bewahrungsstrecke
- B - Ökologische Vorrangstrecke
- C - Abwägungsstrecke
- Gewässerstrecke ohne Kategorie
- Grundstück

Datenquelle:  
GIS-Steiermark, BEV  
Erstellung:  
Amt der Steiermärkischen Landesregierung  
Abteilung 13 Umwelt und Raumordnung  
Referat Anlagenrecht

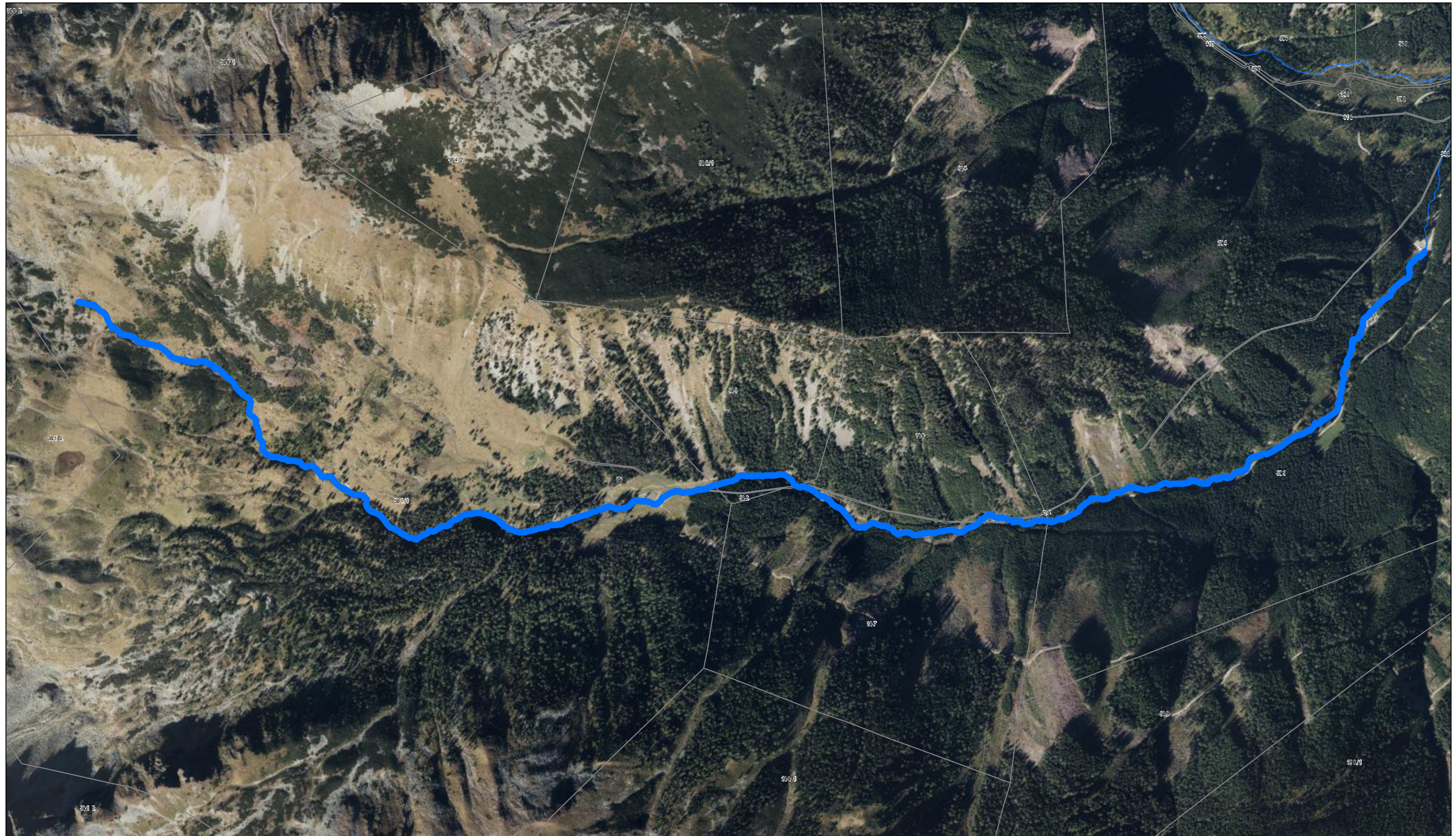
1:10.000



Anlage 2B-29 Karte 5 von 10

Das Land Steiermark  
→ Naturschutz

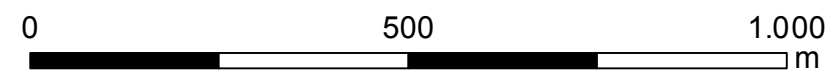




- █ A - Bewahrungsstrecke
- █ B - Ökologische Vorrangsstrecke
- █ C - Abwägungsstrecke
- Gewässerstrecke ohne Kategorie
- Grundstück

Datenquelle:  
GIS-Steiermark, BEV  
Erstellung:  
Amt der Steiermärkischen Landesregierung  
Abteilung 13 Umwelt und Raumordnung  
Referat Anlagenrecht

1:10.000







- A - Bewahrungsstrecke
- B - Ökologische Vorrangstrecke
- C - Abwägungsstrecke
- Gewässerstrecke ohne Kategorie
- Grundstück

Datenquelle:  
GIS-Steiermark, BEV  
Erstellung:  
Amt der Steiermärkischen Landesregierung  
Abteilung 13 Umwelt und Raumordnung  
Referat Anlagenrecht

1:10.000



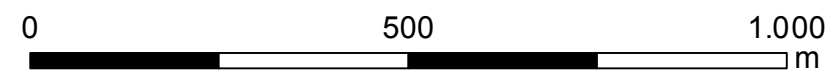




- █ A - Bewahrungsstrecke
- █ B - Ökologische Vorrangstrecke
- █ C - Abwägungsstrecke
- Gewässerstrecke ohne Kategorie
- Grundstück

Datenquelle:  
GIS-Steiermark, BEV  
Erstellung:  
Amt der Steiermärkischen Landesregierung  
Abteilung 13 Umwelt und Raumordnung  
Referat Anlagenrecht

1:10.000



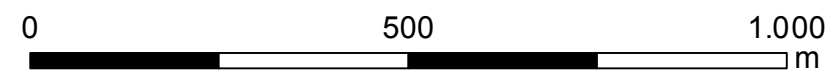




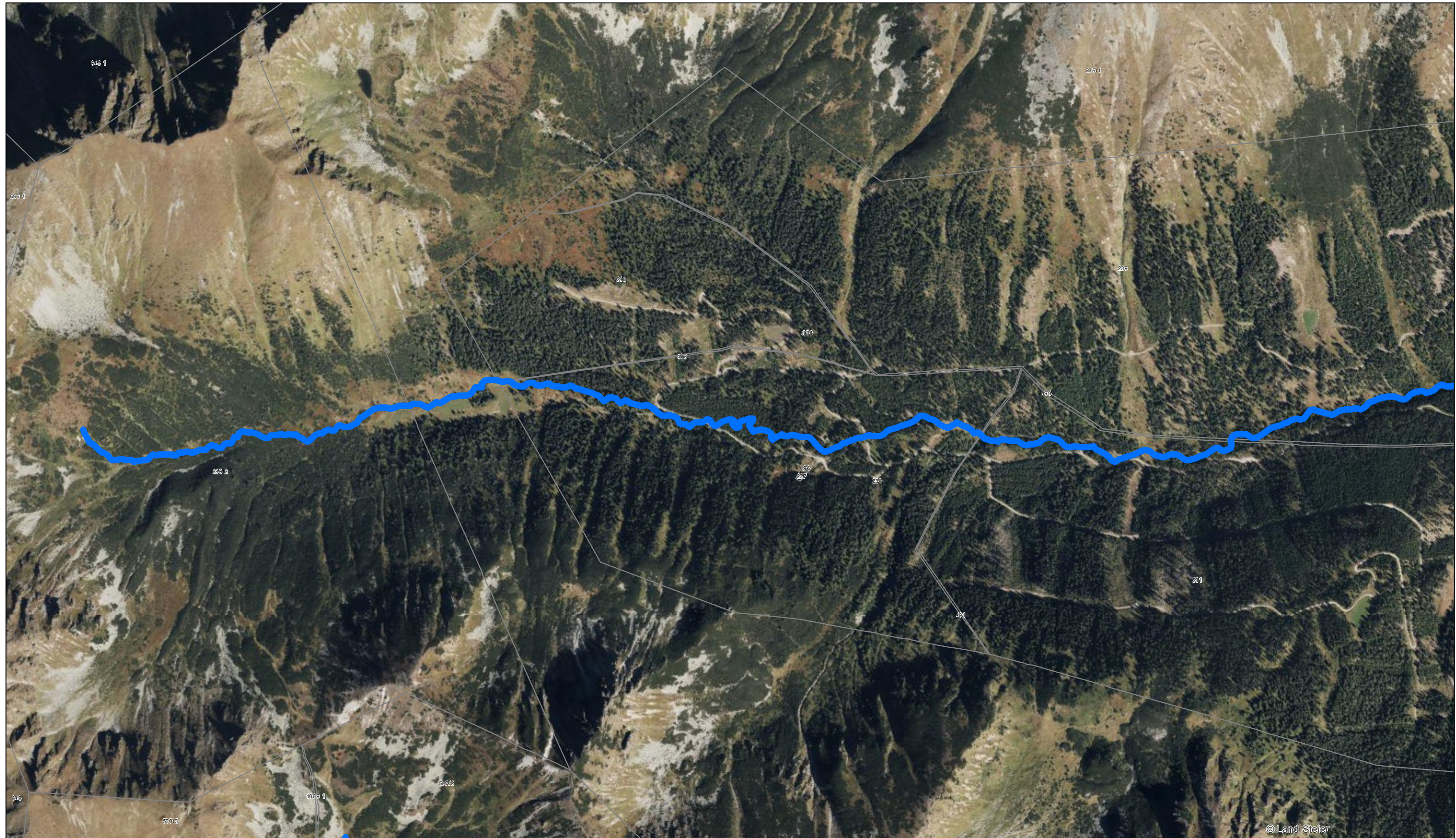
- █ A - Bewahrungsstrecke
- █ B - Ökologische Vorrangsstrecke
- █ C - Abwägungsstrecke
- Gewässerstrecke ohne Kategorie
- Grundstück

Datenquelle:  
GIS-Steiermark, BEV  
Erstellung:  
Amt der Steiermärkischen Landesregierung  
Abteilung 13 Umwelt und Raumordnung  
Referat Anlagenrecht

1:10.000



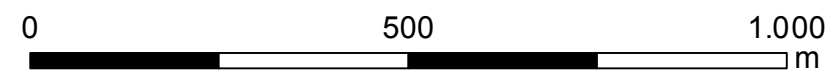




- █ A - Bewahrungsstrecke
- █ B - Ökologische Vorrangsstrecke
- █ C - Abwägungsstrecke
- Gewässerstrecke ohne Kategorie
- Grundstück

Datenquelle:  
GIS-Steiermark, BEV  
Erstellung:  
Amt der Steiermärkischen Landesregierung  
Abteilung 13 Umwelt und Raumordnung  
Referat Anlagenrecht

1:10.000



© Land Steier