




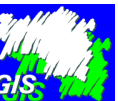


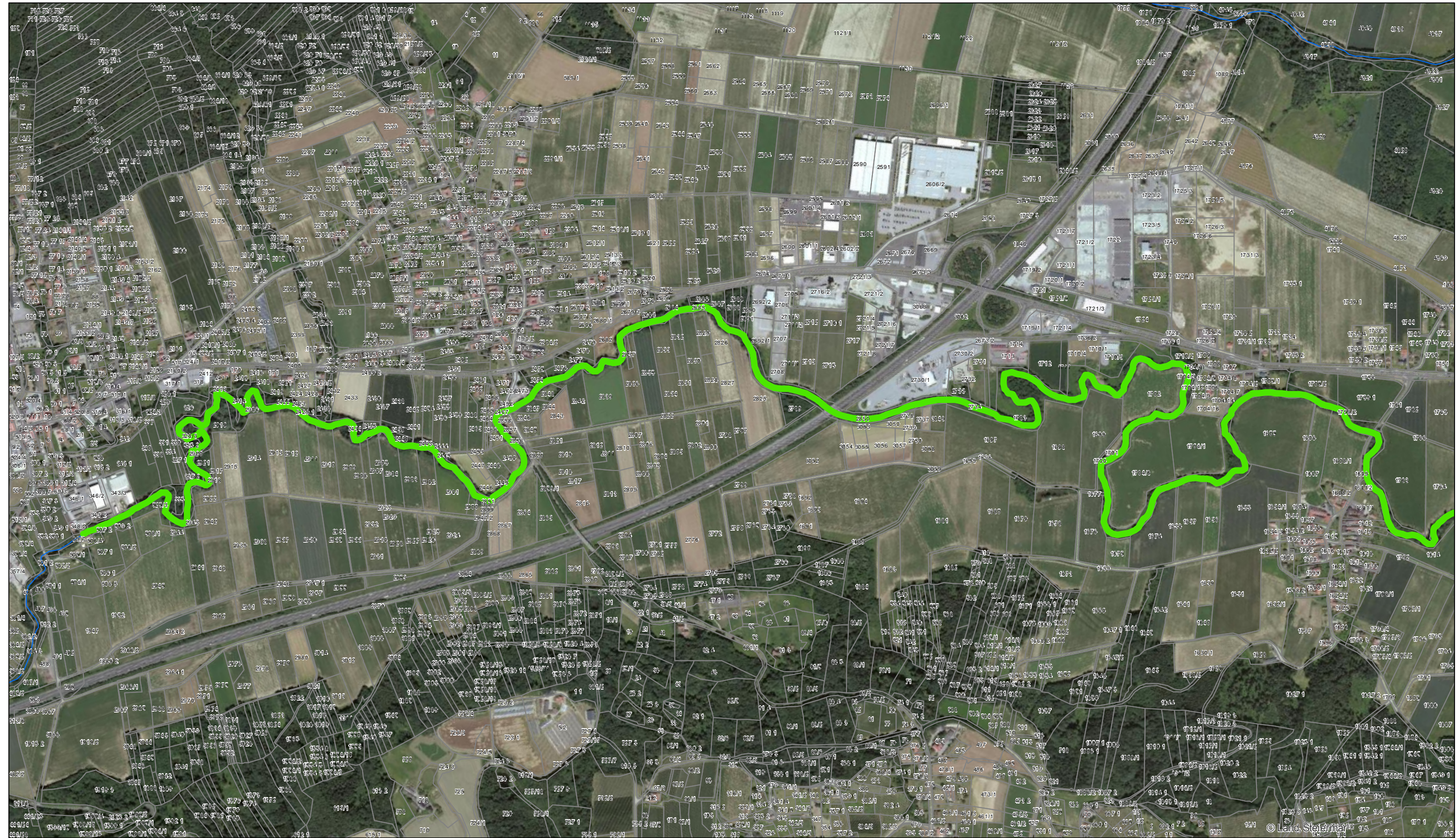
-  A - Bewahrungsstrecke
-  B - Ökologische Vorrangstrecke
-  C - Abwägungsstrecke
-  Gewässerstrecke ohne Kategorie
-  Grundstück






Datenquelle:  
GIS-Steiermark, BEV  
Erstellung:  
Amt der Steiermärkischen Landesregierung  
Abteilung 13 Umwelt und Raumordnung  
Referat Anlagenrecht

1:10.000



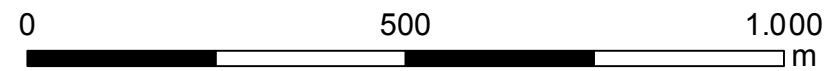




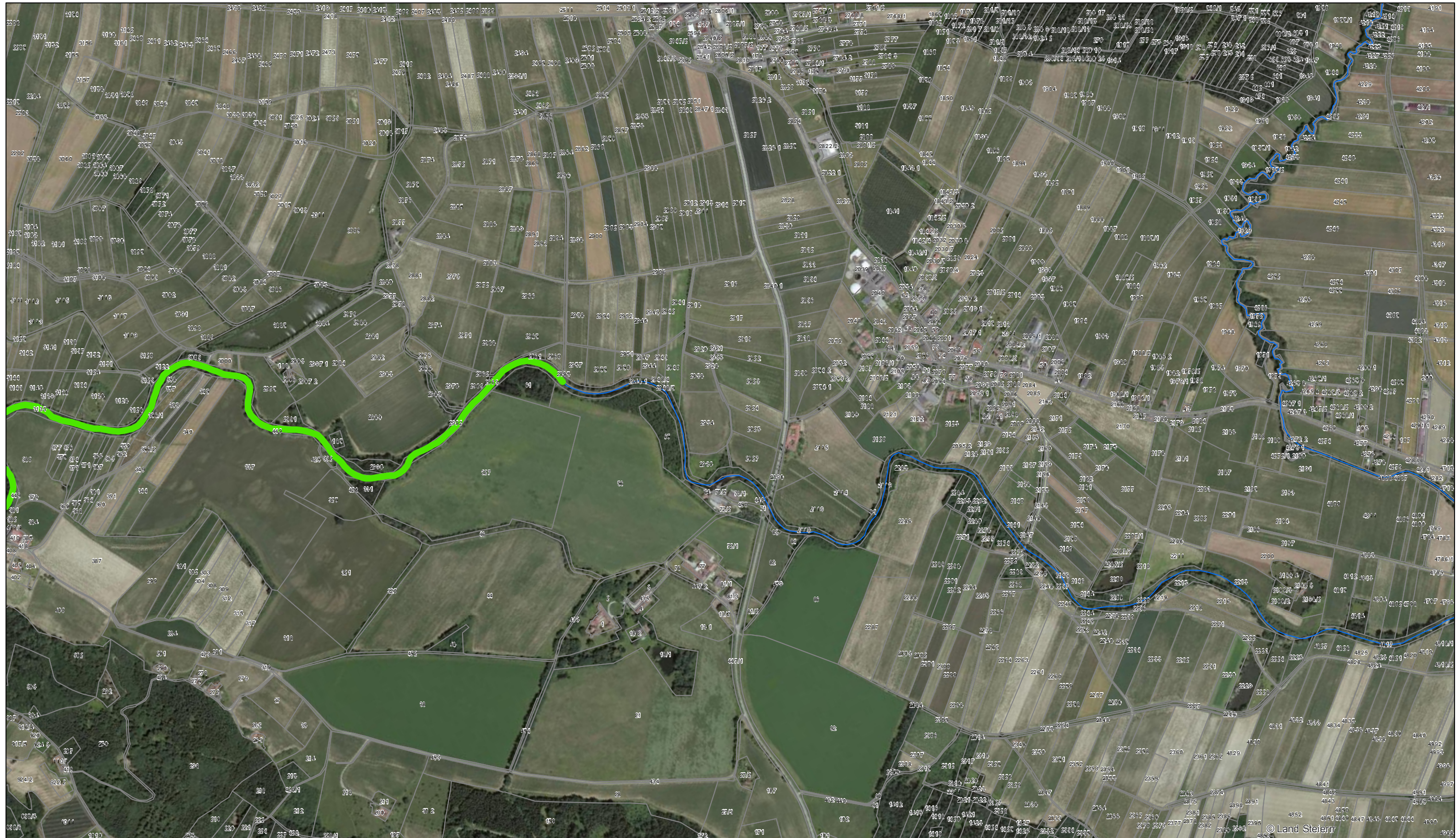
-  A - Bewahrungsstrecke
-  B - Ökologische Vorrangstrecke
-  C - Abwägungsstrecke
-  Gewässerstrecke ohne Kategorie
-  Grundstück

Datenquelle:  
GIS-Steiermark, BEV  
Erstellung:  
Amt der Steiermärkischen Landesregierung  
Abteilung 13 Umwelt und Raumordnung  
Referat Anlagenrecht

1:10.000







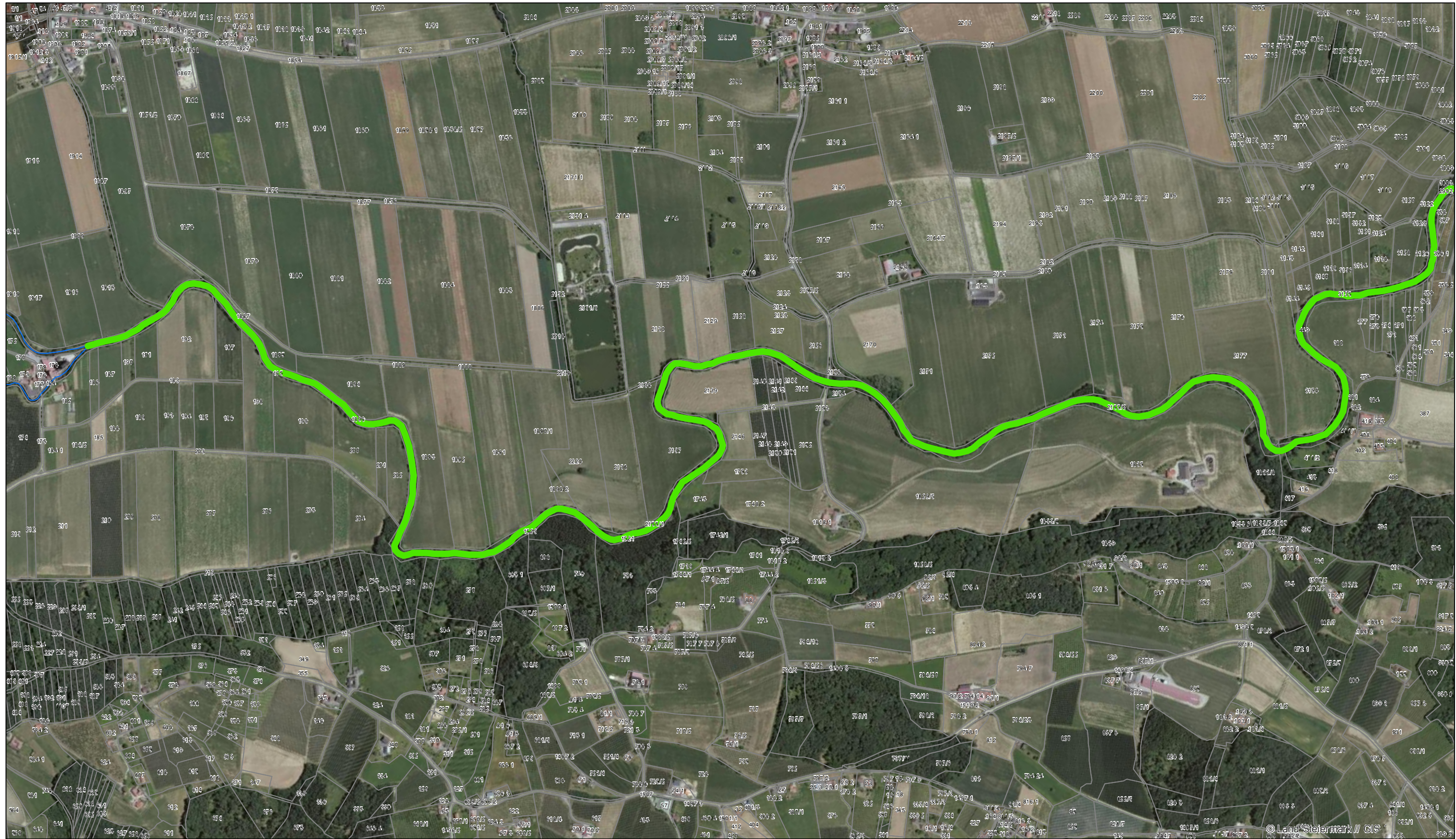
- A - Bewahrungsstrecke
- B - Ökologische Vorrangstrecke
- C - Abwägungsstrecke
- Gewässerstrecke ohne Kategorie
- Grundstück

Datenquelle:  
GIS-Steiermark, BEV  
Erstellung:  
Amt der Steiermärkischen Landesregierung  
Abteilung 13 Umwelt und Raumordnung  
Referat Anlagenrecht

1:10.000







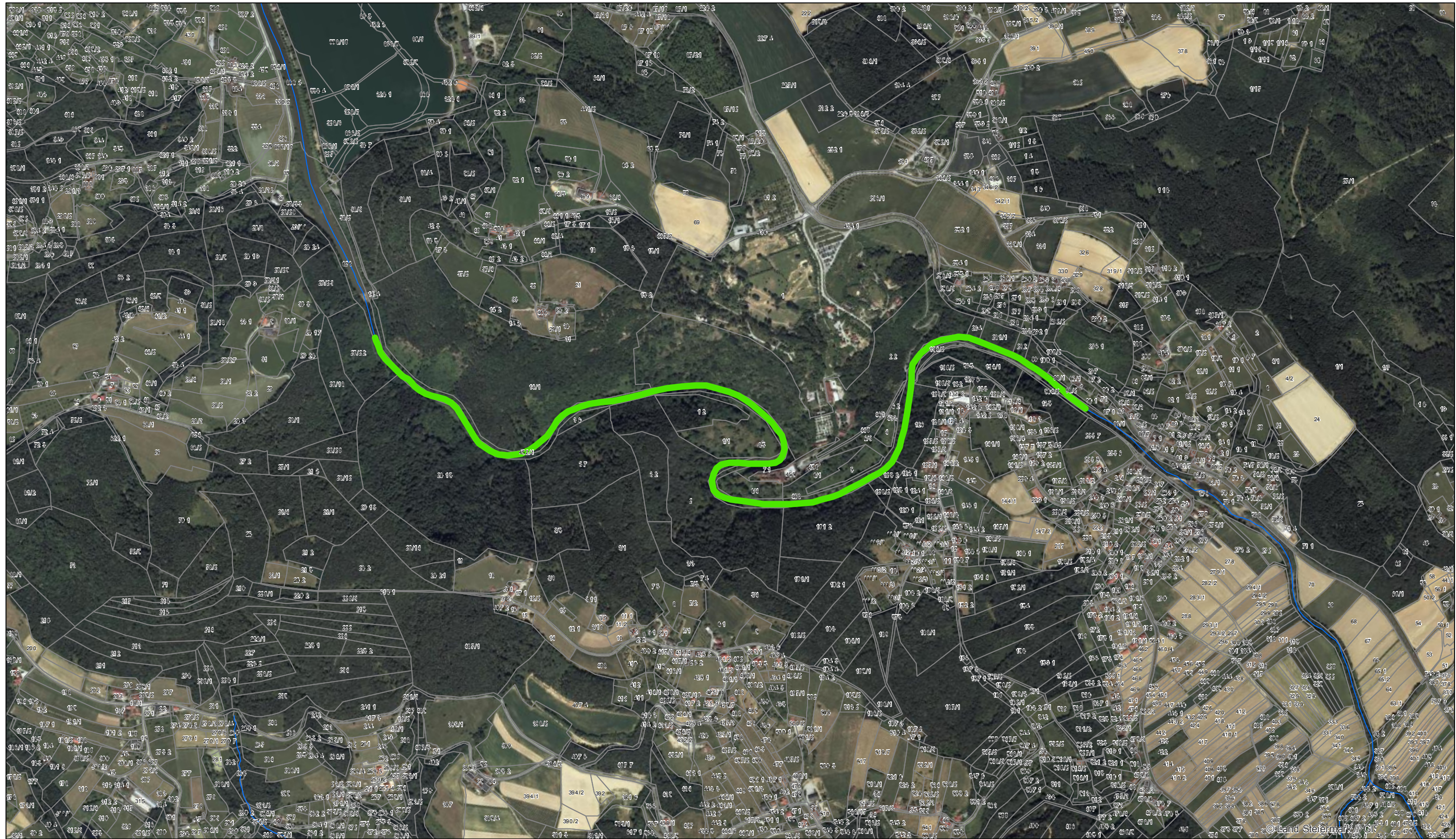
- A - Bewahrungsstrecke
- B - Ökologische Vorrangstrecke
- C - Abwägungsstrecke
- Gewässerstrecke ohne Kategorie
- Grundstück

Datenquelle:  
GIS-Steiermark, BEV  
Erstellung:  
Amt der Steiermärkischen Landesregierung  
Abteilung 13 Umwelt und Raumordnung  
Referat Anlagenrecht

1:10.000







- A - Bewahrungsstrecke
- B - Ökologische Vorrangstrecke
- C - Abwägungsstrecke
- Gewässerstrecke ohne Kategorie
- Grundstück

Datenquelle:  
GIS-Steiermark, BEV  
Erstellung:  
Amt der Steiermärkischen Landesregierung  
Abteilung 13 Umwelt und Raumordnung  
Referat Anlagenrecht

1:10.000

