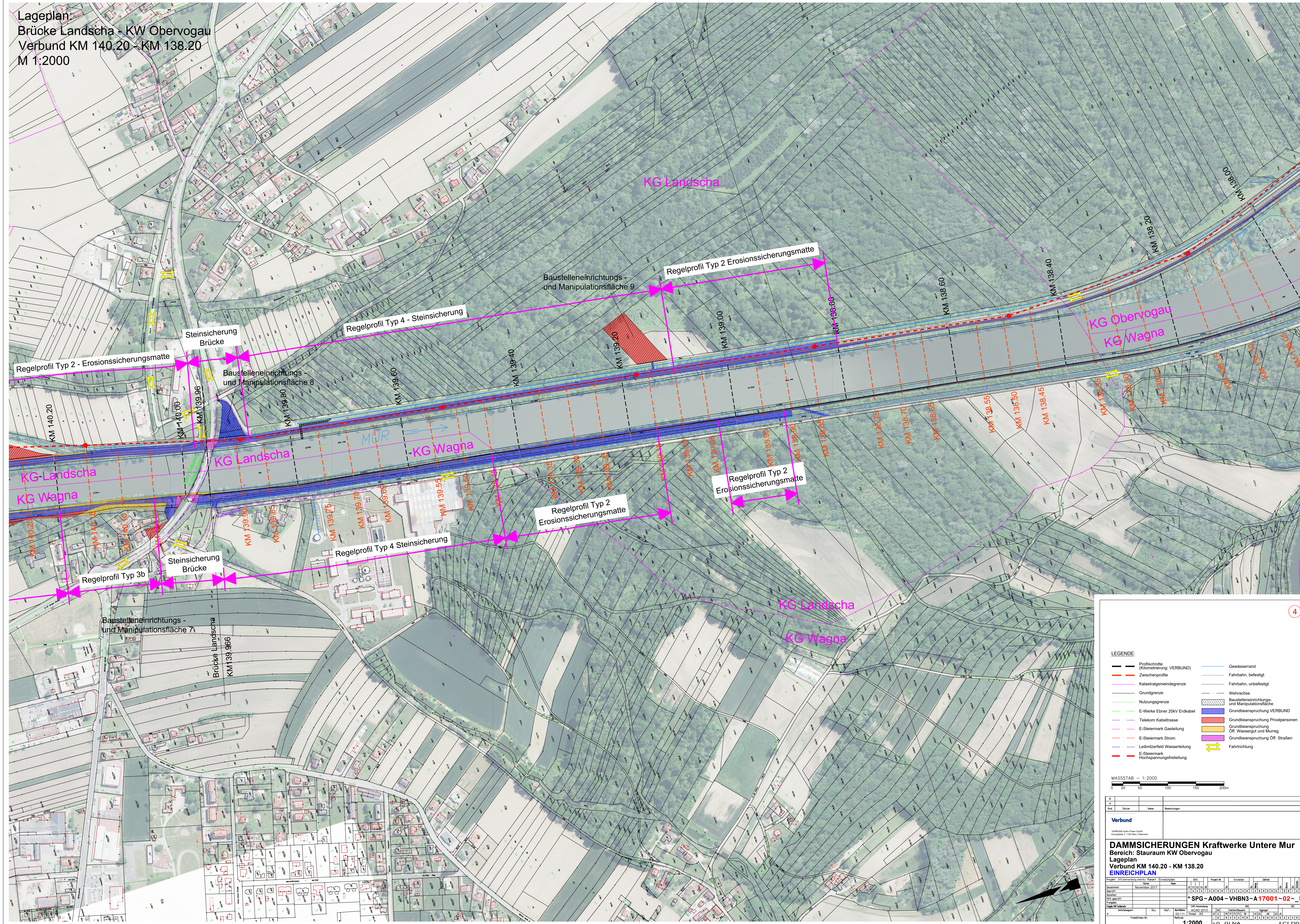
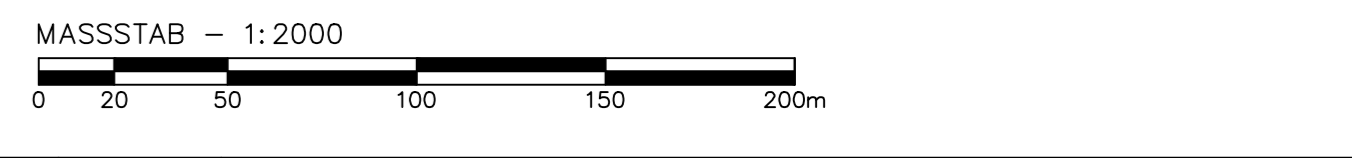


Lageplan:
 Brücke Landscha - KW Obervogau
 Verbund KM 140.20 - KM 138.20
 M 1:2000



- LEGENDE:**
- Profilschnitte (Kilometerierung: VERBUND)
 - Zwischenprofile
 - Katastralgemeindengrenze
 - Grundgrenze
 - Nutzungsgrenze
 - E-Werke Ebner 20kV Erdkabel
 - E-Steiermark Gasleitung
 - E-Steiermark Strom
 - Leitritzfeld Wasserleitung
 - E-Steiermark Hochspannungsfreileitung
 - Gewässerrand
 - Fahrbahn, befestigt
 - Fahrbahn, unbefestigt
 - Wehrachse
 - Baustelleneinrichtungs- und Manipulationsfläche
 - Grundbeanspruchung VERBUND
 - Grundbeanspruchung Privatpersonen
 - Grundbeanspruchung Off. Wassergr. und Murreg.
 - Grundbeanspruchung Off. Straßen
 - Fahrtrichtung



Abd.	Datum	Name	Bemerkungen
Verbund			
139840 Hydro Power GmbH Zersiedelung 2, 1100 Wien, Österreich			
DAMMSICHERUNGEN Kraftwerke Untere Mur			
Bereich: Stauraum KW Obervogau			
Verbund KM 140.20 - KM 138.20			
EINREICHPLAN			
Projekt	SPG Obervogau	Erreichte	100%
Genehmigt	November 2017	Stand	11/2017
Gezeichnet			
Geprüft			
Koll. geprüft			
Freigegeben			
* SPG - A004 - VHBN3 - A17001 - 02 - FE			
1:2000			
= O OLNA & CLD10			

