


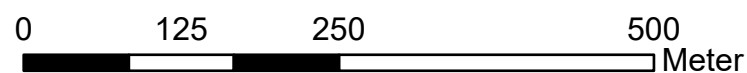


## Anlage 3 zur Verordnung

### Legende

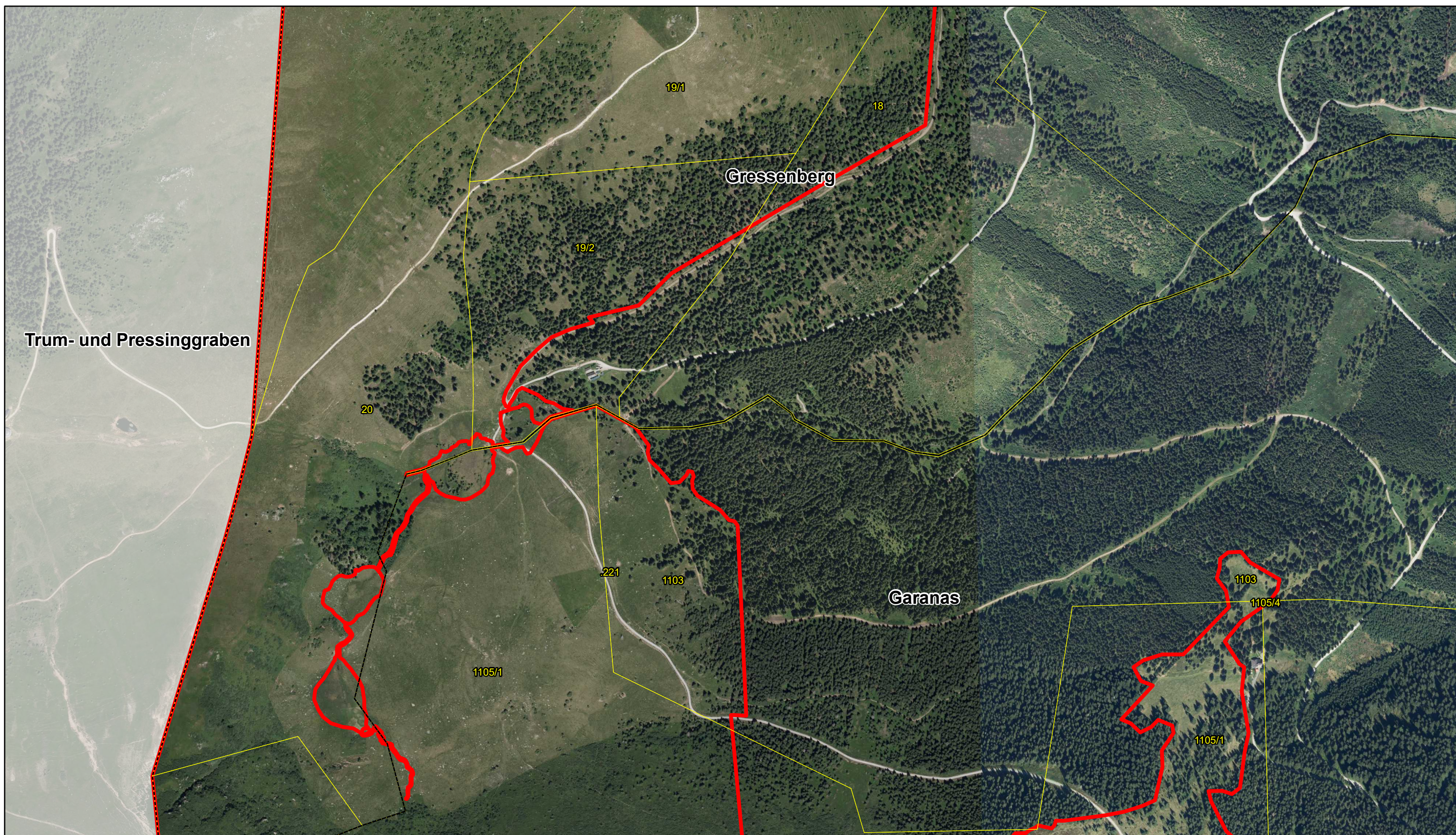
-  Europaschutzgebiet Nr. 47
-  Katastralgemeinde
-  Grundstücke

1:6.000






Datenquelle: GIS-Steiermark, BEV  
Erstellung: Amt der Stmk. LR.  
Abteilung 13 - Umwelt und Raumordnung  
Referat Natur- und allg. Umweltschutz  
GIS-Digitalisierung: Philipp Kindlhofer  
Stand: 10.10.2022



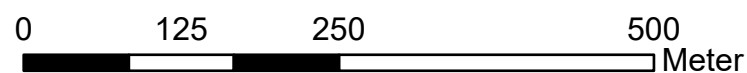


## Anlage 3 zur Verordnung

### Legende

-  Europaschutzgebiet Nr. 47
-  Katastralgemeinde
-  Grundstücke

1:6.000






Datenquelle: GIS-Steiermark, BEV  
Erstellung: Amt der Stmk. LR.  
Abteilung 13 - Umwelt und Raumordnung  
Referat Natur- und allg. Umweltschutz  
GIS-Digitalisierung: Philipp Kindlhofer  
Stand: 10.10.2022

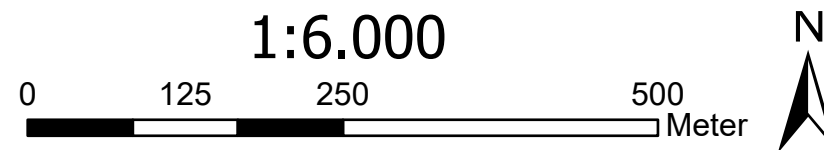




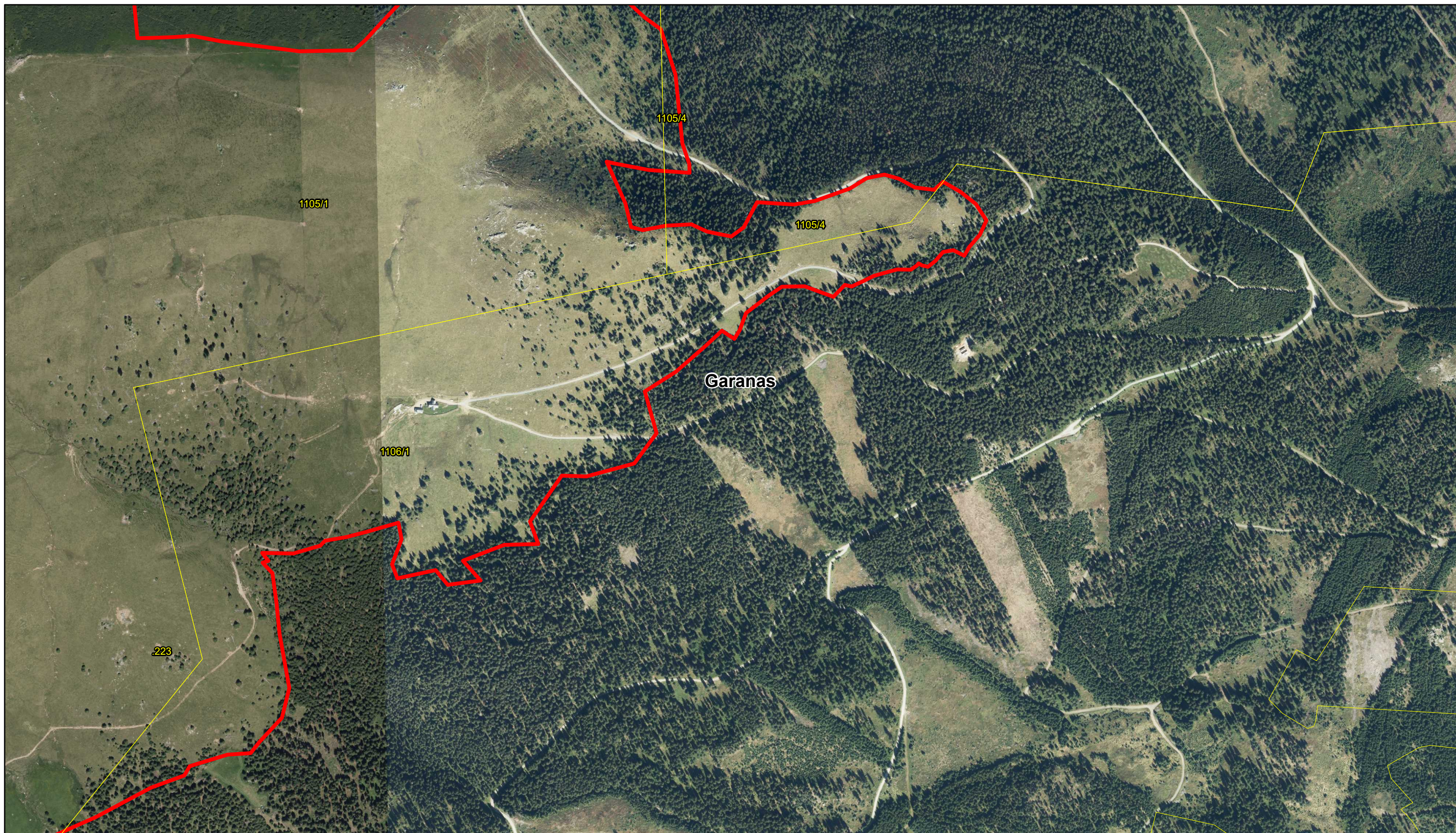
## Anlage 3 zur Verordnung

### Legende

-  Europaschutzgebiet Nr. 47
-  Katastralgemeinde
-  Grundstücke








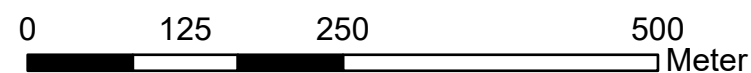


## Anlage 3 zur Verordnung

### Legende

-  Europaschutzgebiet Nr. 47
-  Katastralgemeinde
-  Grundstücke

1:6.000






Datenquelle: GIS-Steiermark, BEV  
Erstellung: Amt der Stmk. LR.  
Abteilung 13 - Umwelt und Raumordnung  
Referat Natur- und allg. Umweltschutz  
GIS-Digitalisierung: Philipp Kindlhofer  
Stand: 10.10.2022





## Anlage 3 zur Verordnung

### Legende

-  Europaschutzgebiet Nr. 47
-  Katastralgemeinde
-  Grundstücke

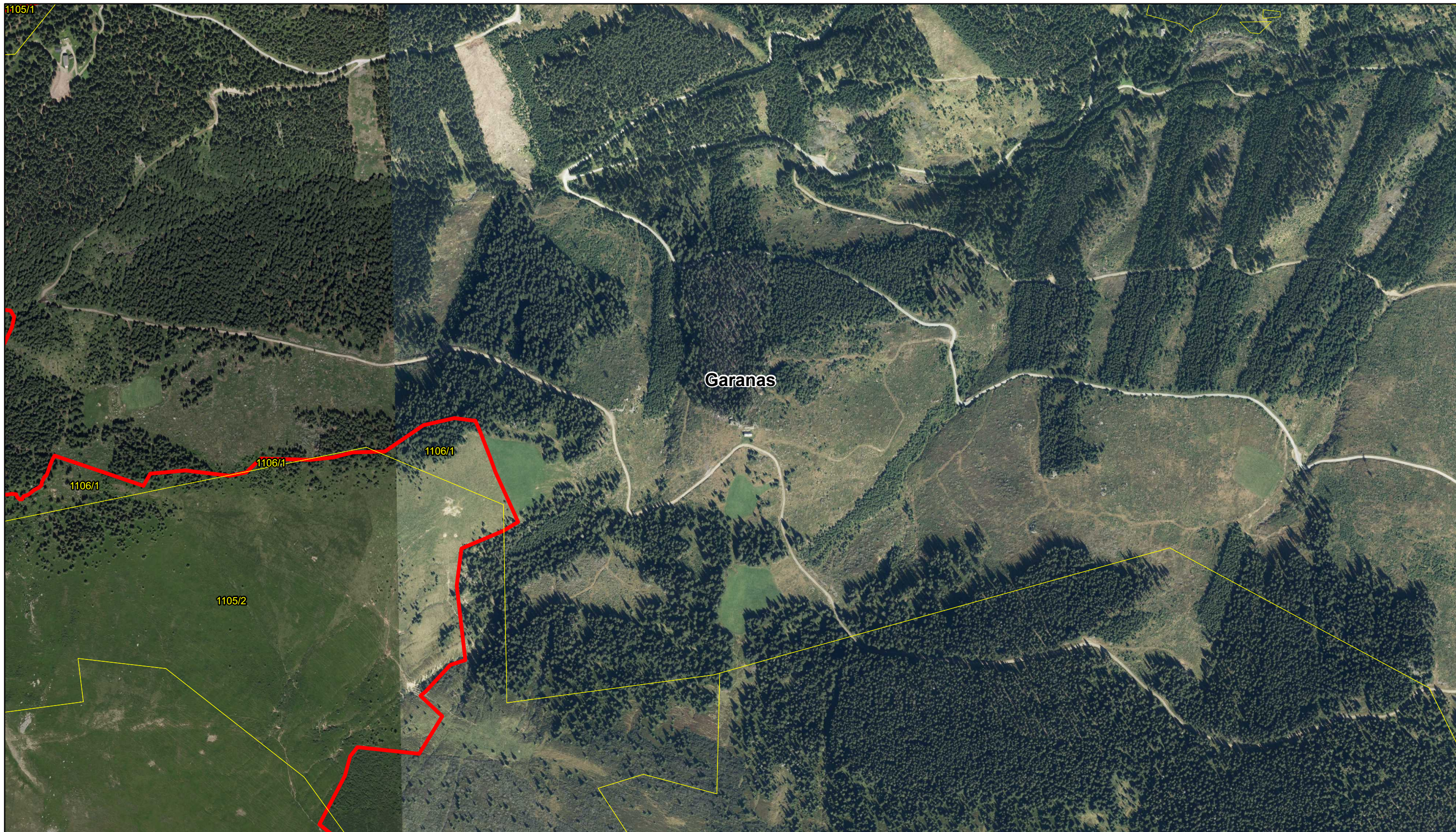
1:6.000

0 125 250 500 Meter






Datenquelle: GIS-Steiermark, BEV  
Erstellung: Amt der Stmk. LR.  
Abteilung 13 - Umwelt und Raumordnung  
Referat Natur- und allg. Umweltschutz  
GIS-Digitalisierung: Philipp Kindlhofer  
Stand: 10.10.2022



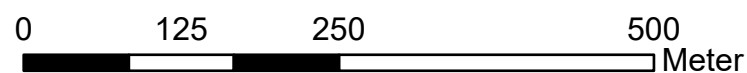


## Anlage 3 zur Verordnung

### Legende

-  Europaschutzgebiet Nr. 47
-  Katastralgemeinde
-  Grundstücke

1:6.000






Datenquelle: GIS-Steiermark, BEV  
Erstellung: Amt der Stmk. LR.  
Abteilung 13 - Umwelt und Raumordnung  
Referat Natur- und allg. Umweltschutz  
GIS-Digitalisierung: Philipp Kindlhofer  
Stand: 10.10.2022



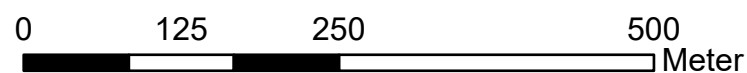


## Anlage 3 zur Verordnung

### Legende

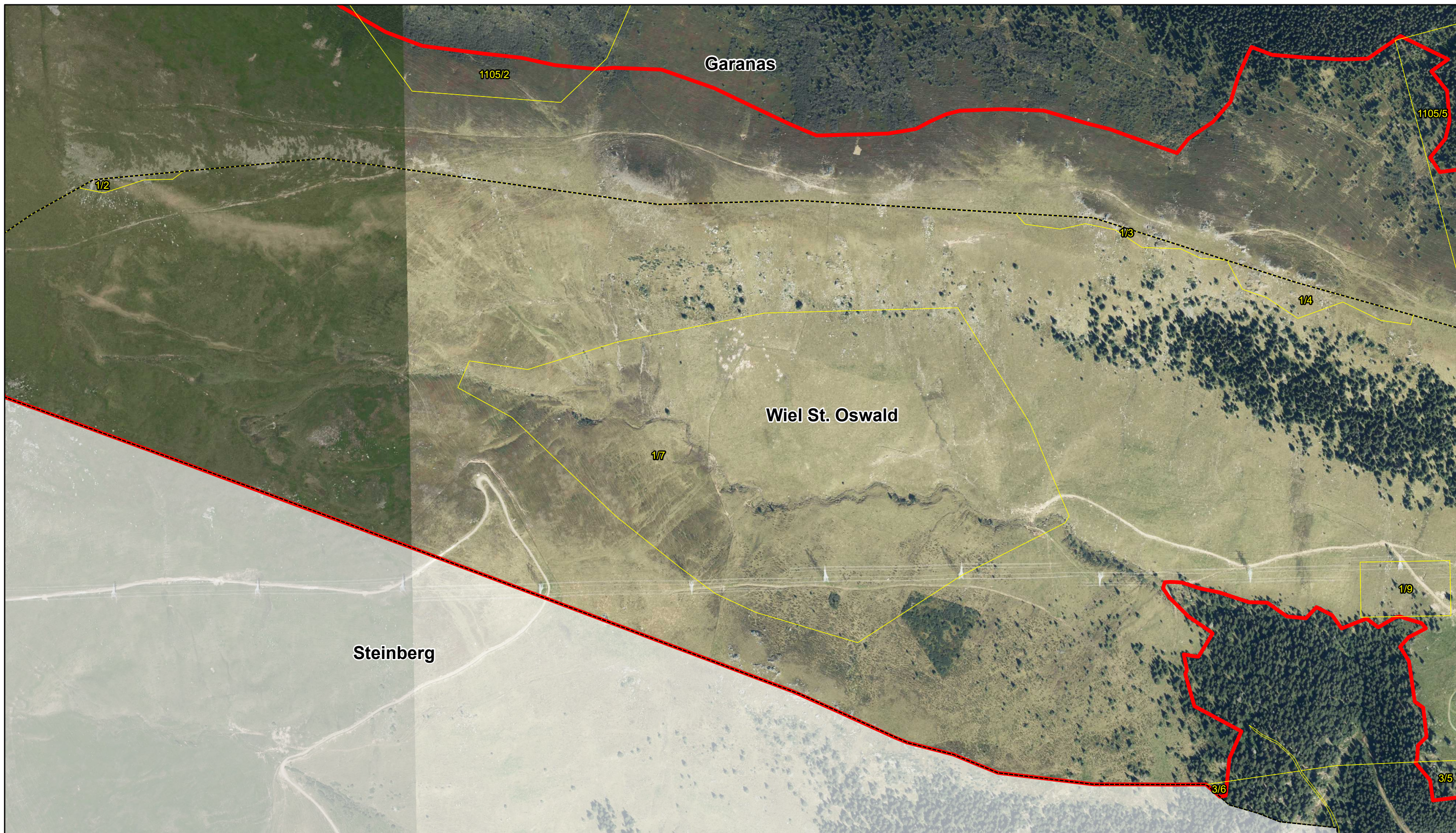
-  Europaschutzgebiet Nr. 47
-  Katastralgemeinde
-  Grundstücke

1:6.000






Datenquelle: GIS-Steiermark, BEV  
Erstellung: Amt der Stmk. LR.  
Abteilung 13 - Umwelt und Raumordnung  
Referat Natur- und allg. Umweltschutz  
GIS-Digitalisierung: Philipp Kindlhofer  
Stand: 10.10.2022



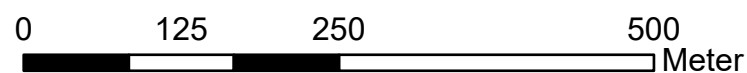


## Anlage 3 zur Verordnung

### Legende

-  Europaschutzgebiet Nr. 47
-  Katastralgemeinde
-  Grundstücke

1:6.000






Datenquelle: GIS-Steiermark, BEV  
Erstellung: Amt der Stmk. LR.  
Abteilung 13 - Umwelt und Raumordnung  
Referat Natur- und allg. Umweltschutz  
GIS-Digitalisierung: Philipp Kindlhofer  
Stand: 10.10.2022



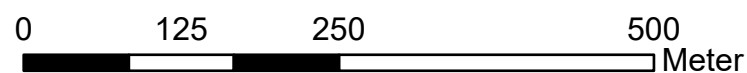


## Anlage 3 zur Verordnung

### Legende

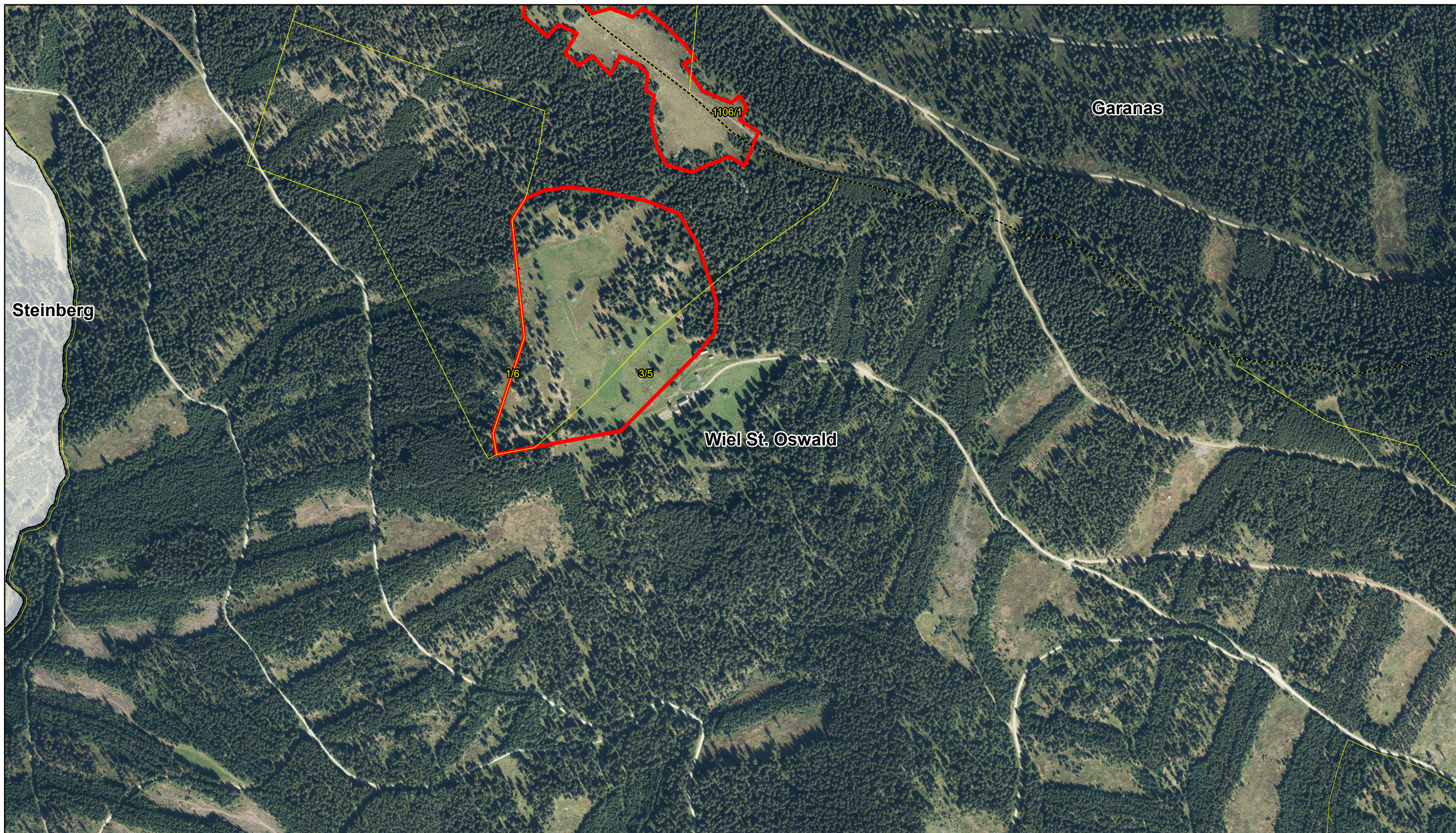
-  Europaschutzgebiet Nr. 47
-  Katastralgemeinde
-  Grundstücke

1:6.000






Datenquelle: GIS-Steiermark, BEV  
Erstellung: Amt der Stmk. LR.  
Abteilung 13 - Umwelt und Raumordnung  
Referat Natur- und allg. Umweltschutz  
GIS-Digitalisierung: Philipp Kindlhofer  
Stand: 10.10.2022



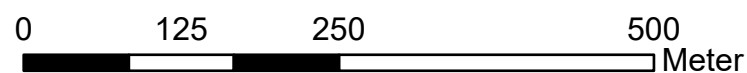


## Anlage 3 zur Verordnung

### Legende

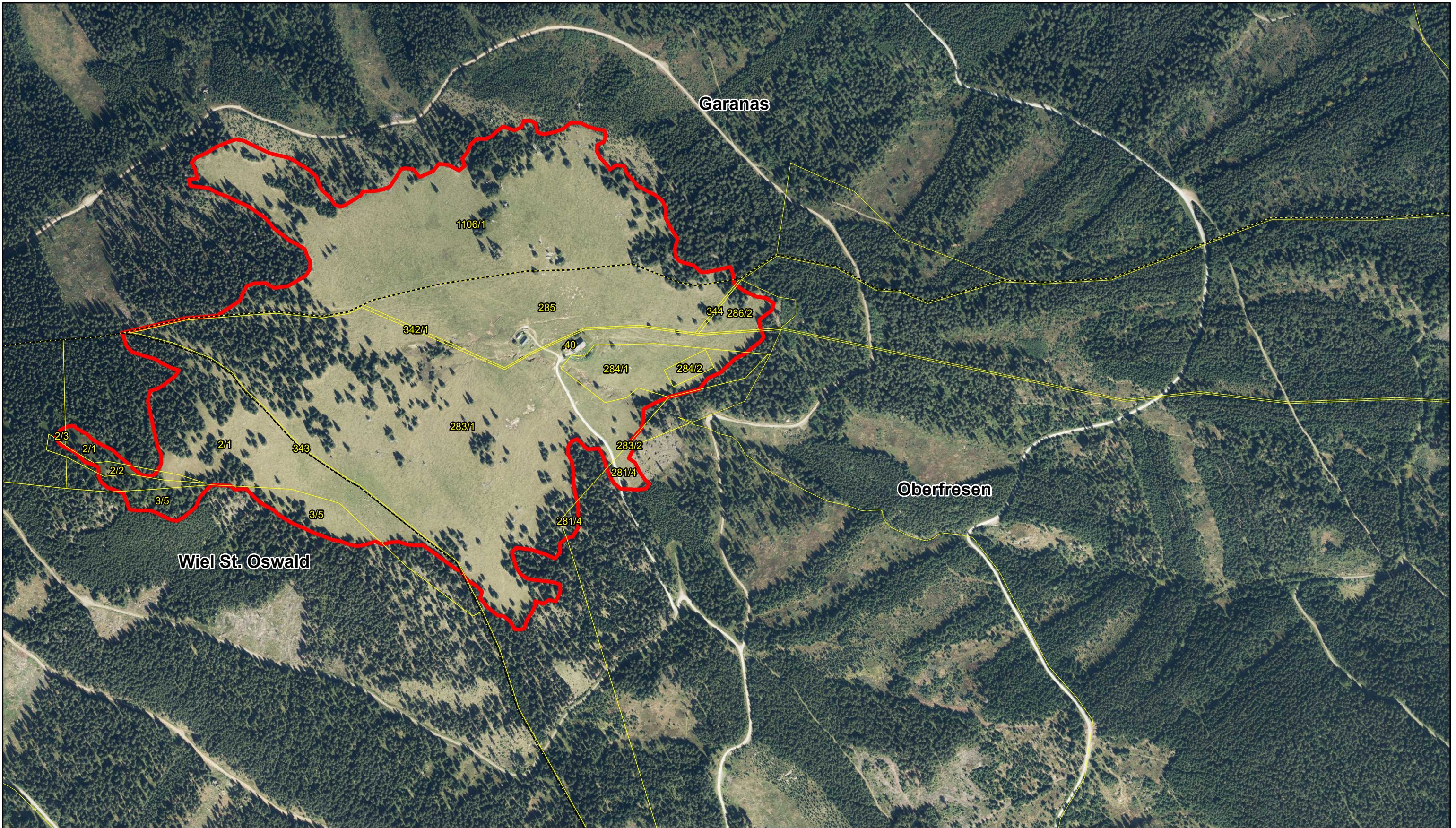
-  Europaschutzgebiet Nr. 47
-  Katastralgemeinde
-  Grundstücke

1:6.000






Datenquelle: GIS-Steiermark, BEV  
Erstellung: Amt der Stmk. LR.  
Abteilung 13 - Umwelt und Raumordnung  
Referat Natur- und allg. Umweltschutz  
GIS-Digitalisierung: Philipp Kindlhofer  
Stand: 10.10.2022



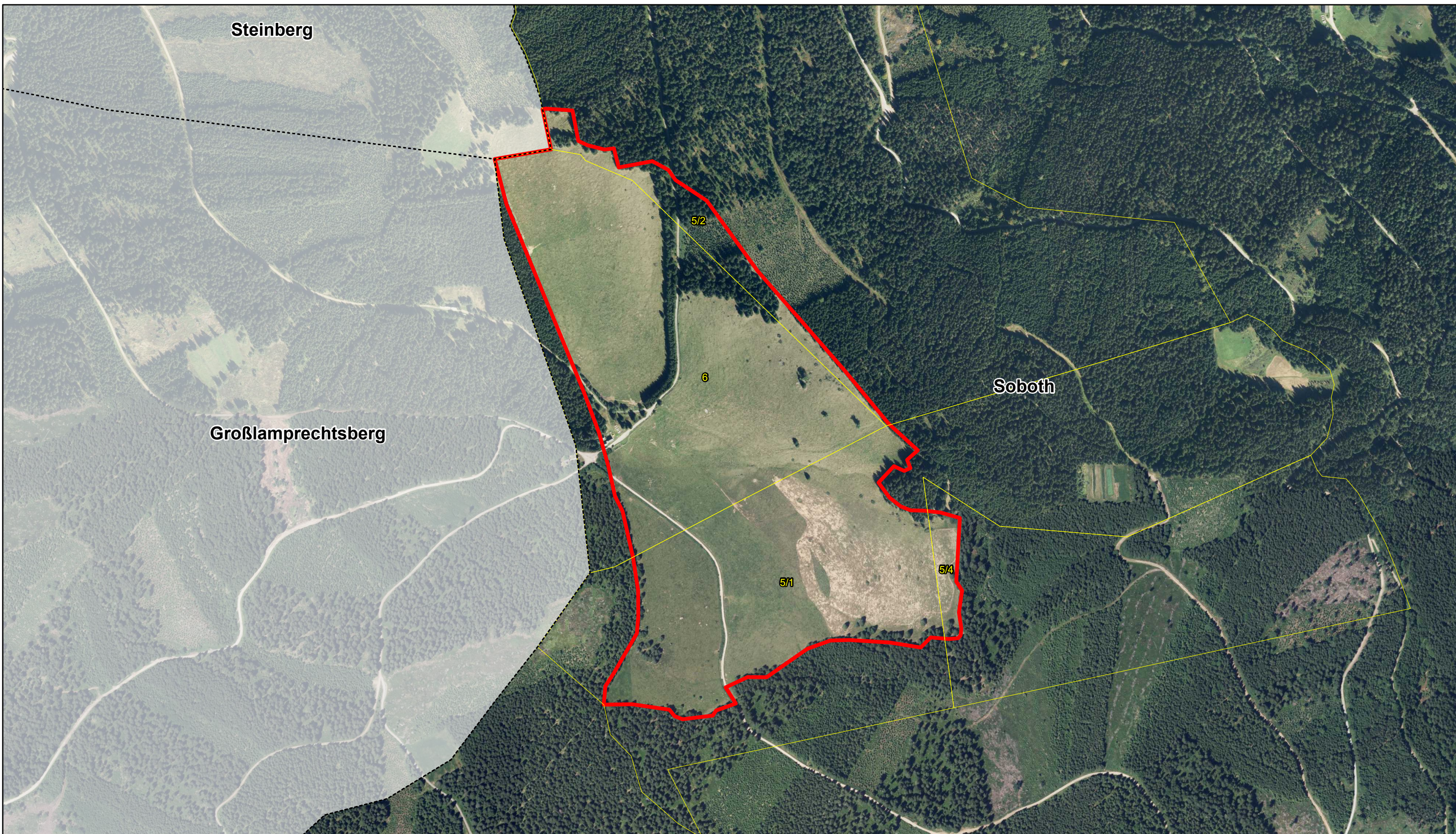


### Anlage 3 zur Verordnung

- Legende**
-  Europaschutzgebiet Nr. 47
  -  Katastralgemeinde
  -  Grundstücke








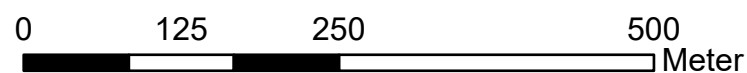


## Anlage 3 zur Verordnung

### Legende

-  Europaschutzgebiet Nr. 47
-  Katastralgemeinde
-  Grundstücke

1:6.000



Datenquelle: GIS-Steiermark, BEV  
Erstellung: Amt der Stmk. LR.  
Abteilung 13 - Umwelt und Raumordnung  
Referat Natur- und allg. Umweltschutz  
GIS-Digitalisierung: Philipp Kindlhofer  
Stand: 10.10.2022