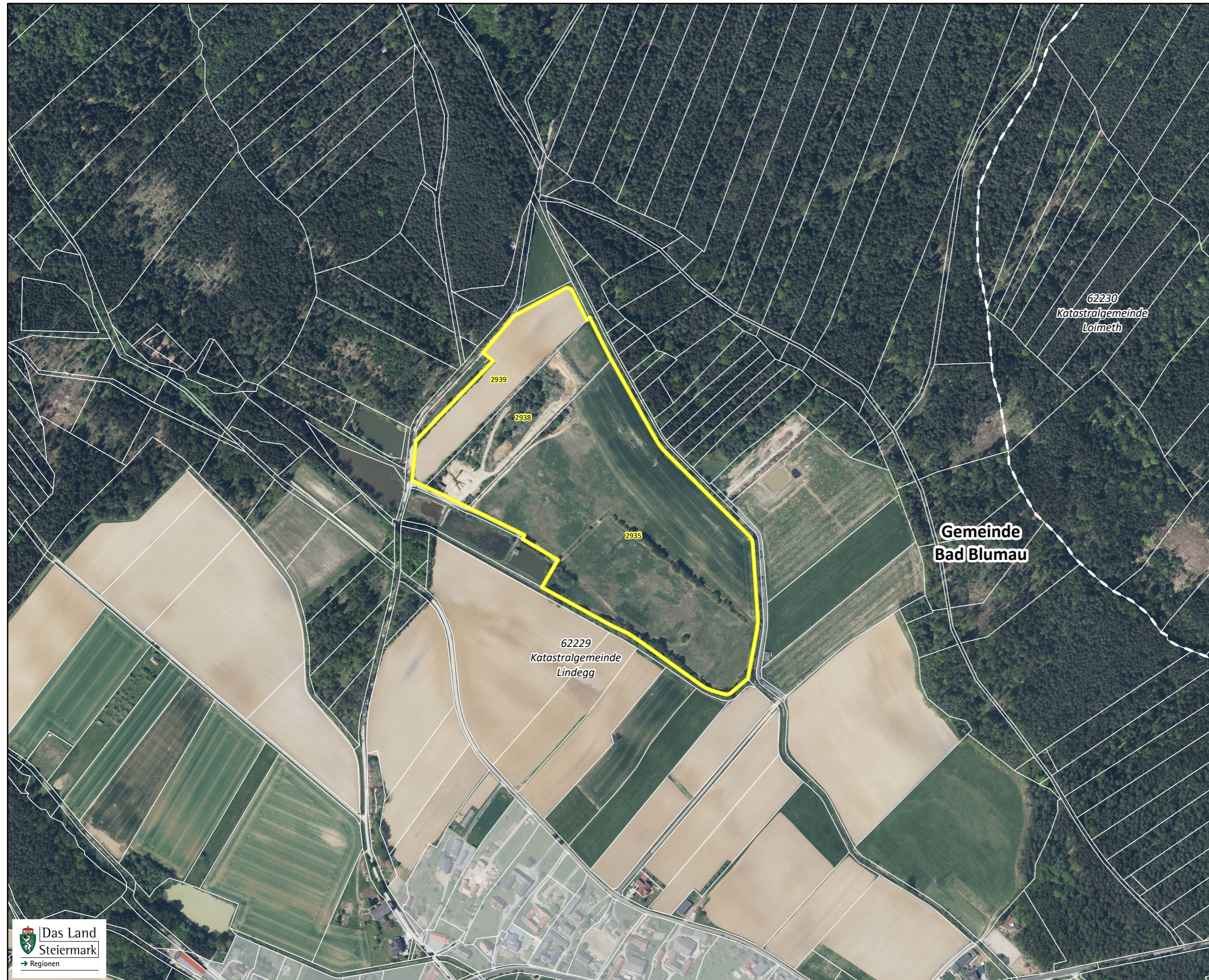


Standortgemeinde(n):  
Bad Blumau

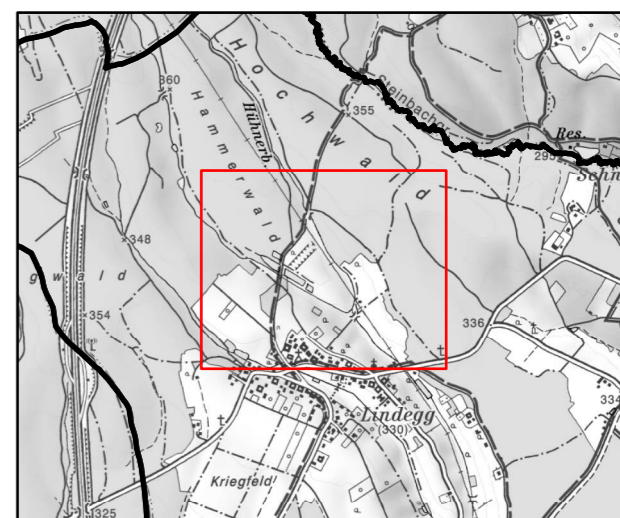


Spezifische Gestaltungsmaßnahmen (§ 3 Abs. 4)

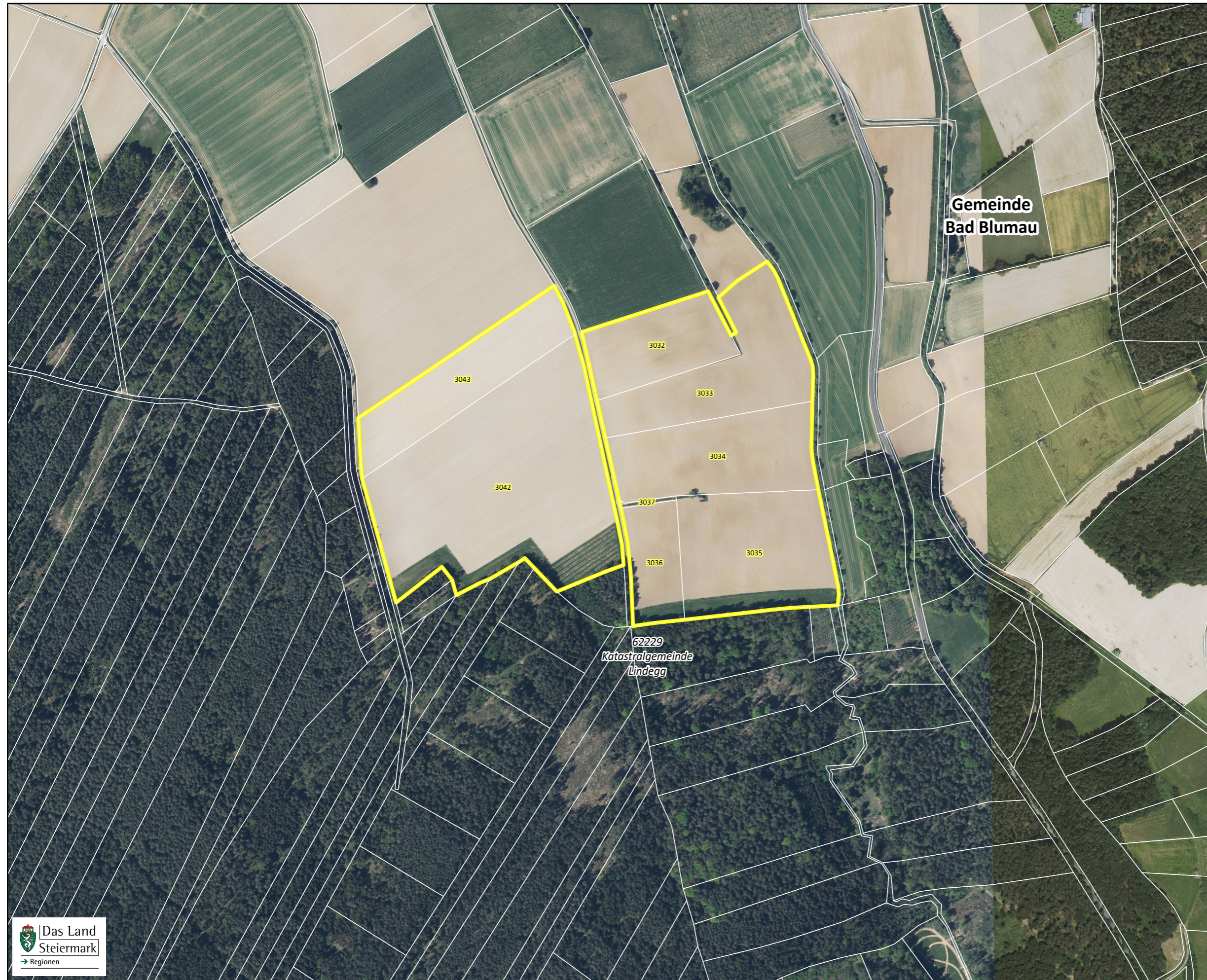
-

Ergänzende Erläuterung zur Abgrenzung der Vorrangzone:

-



Standortgemeinde(n):  
Bad Blumau



**Spezifische Gestaltungsmaßnahmen (§ 3 Abs. 4)**

-

**Ergänzende Erläuterung zur Abgrenzung der Vorrangzone:**

-

