

**Von:** Lippacher Bernd <bl@plb.energy>  
**An:** A13\_Bau- und Raumordnung <abt13-bau-  
raumordnung@stmk.gv.at>  
**Gesendet am:** 09.03.2023 12:14:27  
**Betreff:** Einwendung Sachprogramm

Sehr geehrte Damen und Herren,

Anbei finden Sie Einwendungen zum Sachprogramm Solarenergie, es handelt sich dabei um sachlich begründete Erweiterungen von in der Auflage vorgesehenen Vorrangzonen.

Eine weitere Einwendung betreffend zusätzlicher geeigneter Vorrangzonen ist noch in Arbeit und wird fristgerecht eingereicht.

Danke und beste Grüße!

Bernd Lippacher

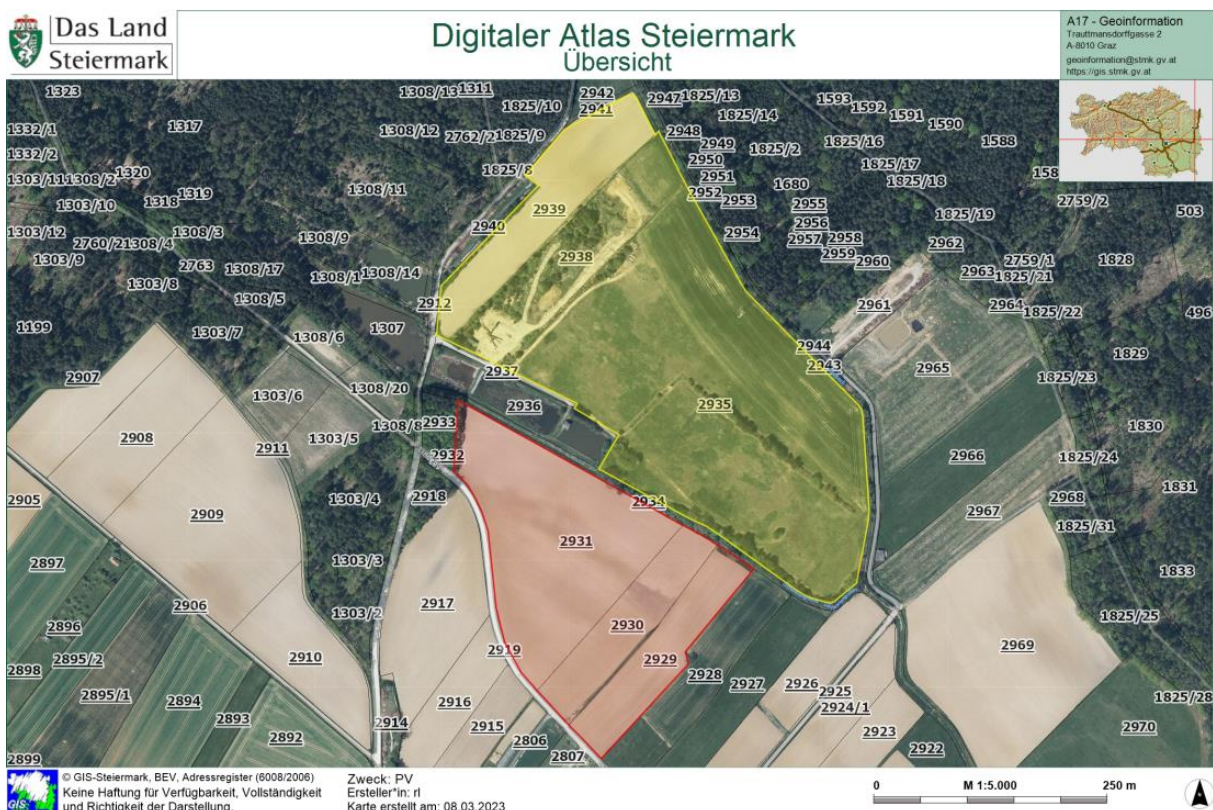
---

PLB Energie GmbH  
Mag. Bernd Lippacher  
Am Hof 4  
1010 Wien  
+43-664-4633040

\*\*\*\*\*

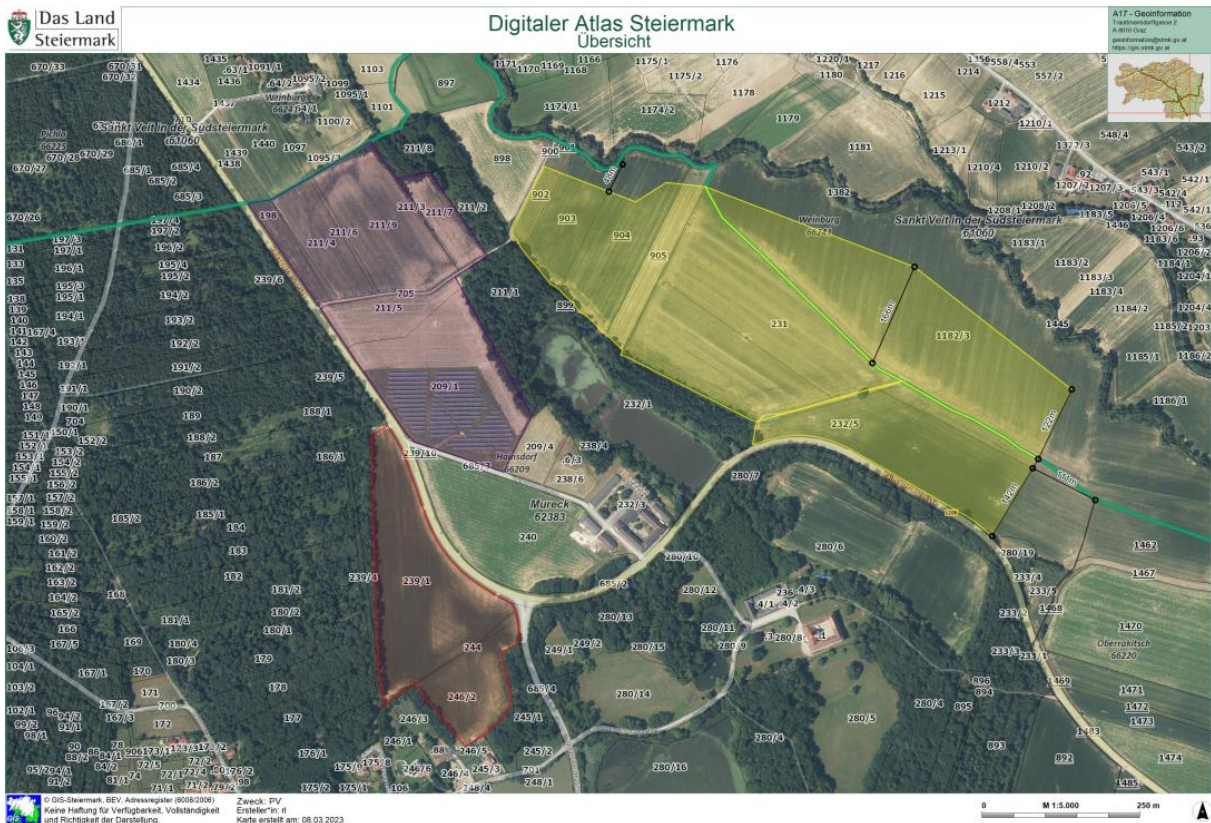
# EINWENDUNGEN gemäß § 14 Abs. 1 Z. 3 des StROG 2010 zum aufgelegten ENTWURF des Entwicklungsprogrammes für den Sachbereich Erneuerbare Energie — Solarenergie

1. ERWEITERUNG der VORRANGZONE 2.15 LINDEGG (Gem. Bad Blumau)  
(Blatt 1/2) um Grundstücke Nr. 2931, 2930, 2929 (6 ha), da die  
Grundeigentümer Teil des Gesamtprojektes sind und an der  
Projektentwicklung aktiv teilgenommen haben.



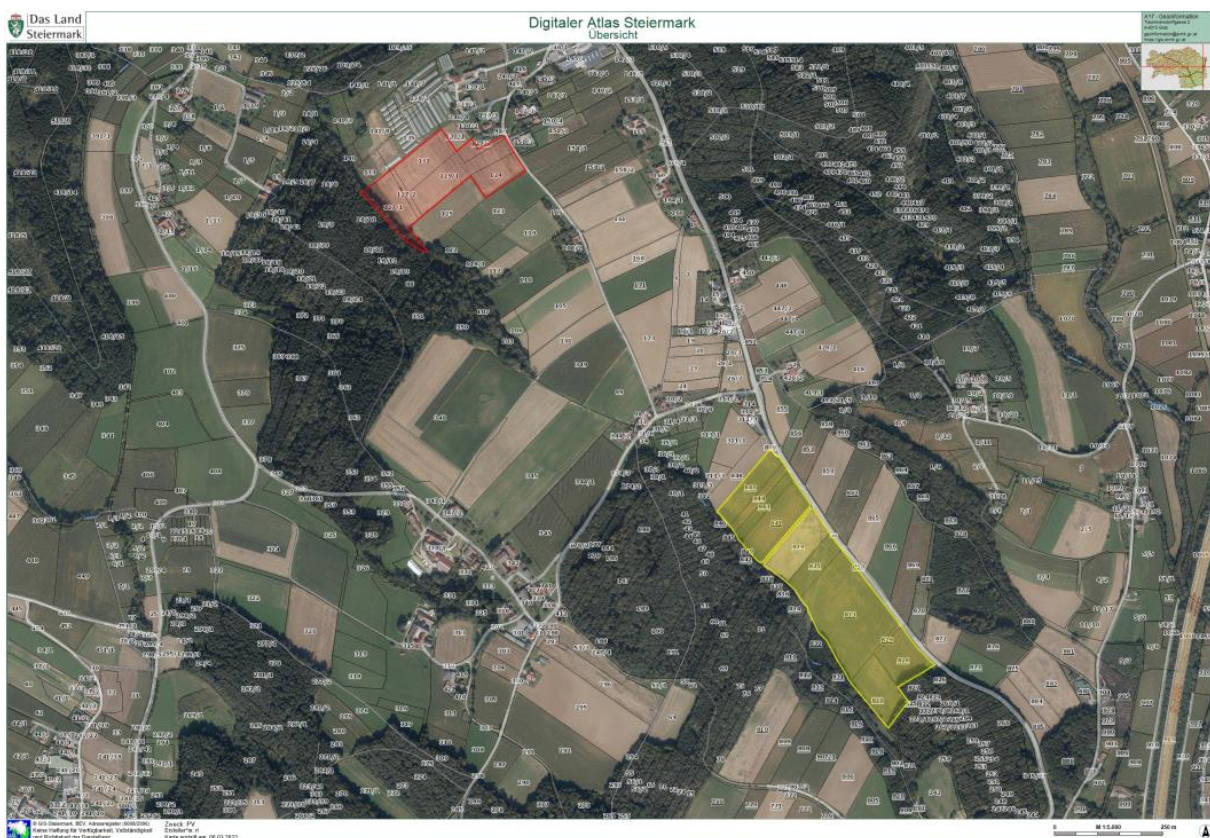
2. ERWEITERUNG der VORRANGZONE 2.02 BRUNNSEE (Gem. Mureck und St.Veit i.d. Süd Stmk) um die GSt. 239/1, 244, 246/2 (Teile) (6,4 ha), da der Grundstückseigentümer Teil des Gesamtprojektes ist, es angrenzend eine bereits bestehende PV Freiflächenanlage gibt, davon nördlich im Rahmen einer rechtskräftigen Flächenwidmung eine Sondernutzung PV besteht und der Grundeigentümer aktiv an der Projektentwicklung teilgenommen hat.

Es darf auch noch festgehalten werden, dass diese Erweiterungsfläche lt. REPRO keine LW Vorrangzone ist.





3. ERWEITERUNG der 2.21 VORRANGZONE (Gem. Buch - St. Magdalena) um KG Wenireith 64159 Gst. Nr. 127/1, 127/2, 131, 129/1, 129/2, 124 (4,3 ha), da diese PV Freifläche in einer Verbindungsstrecke zum UW Hartberg liegt und die Grundeigentümer aktiv an der Projektentwicklung interessiert sind. Hinsichtlich der Distanz zwischen den beiden PV Flächen darf auf die Beispiele der in der Auflage enthaltenen Vorrangzonen 2.03 / Burgfried, 2.20 / Neudorf und 2.28 / Schölbing und den darin vorhandenen größeren Abständen verwiesen werden.



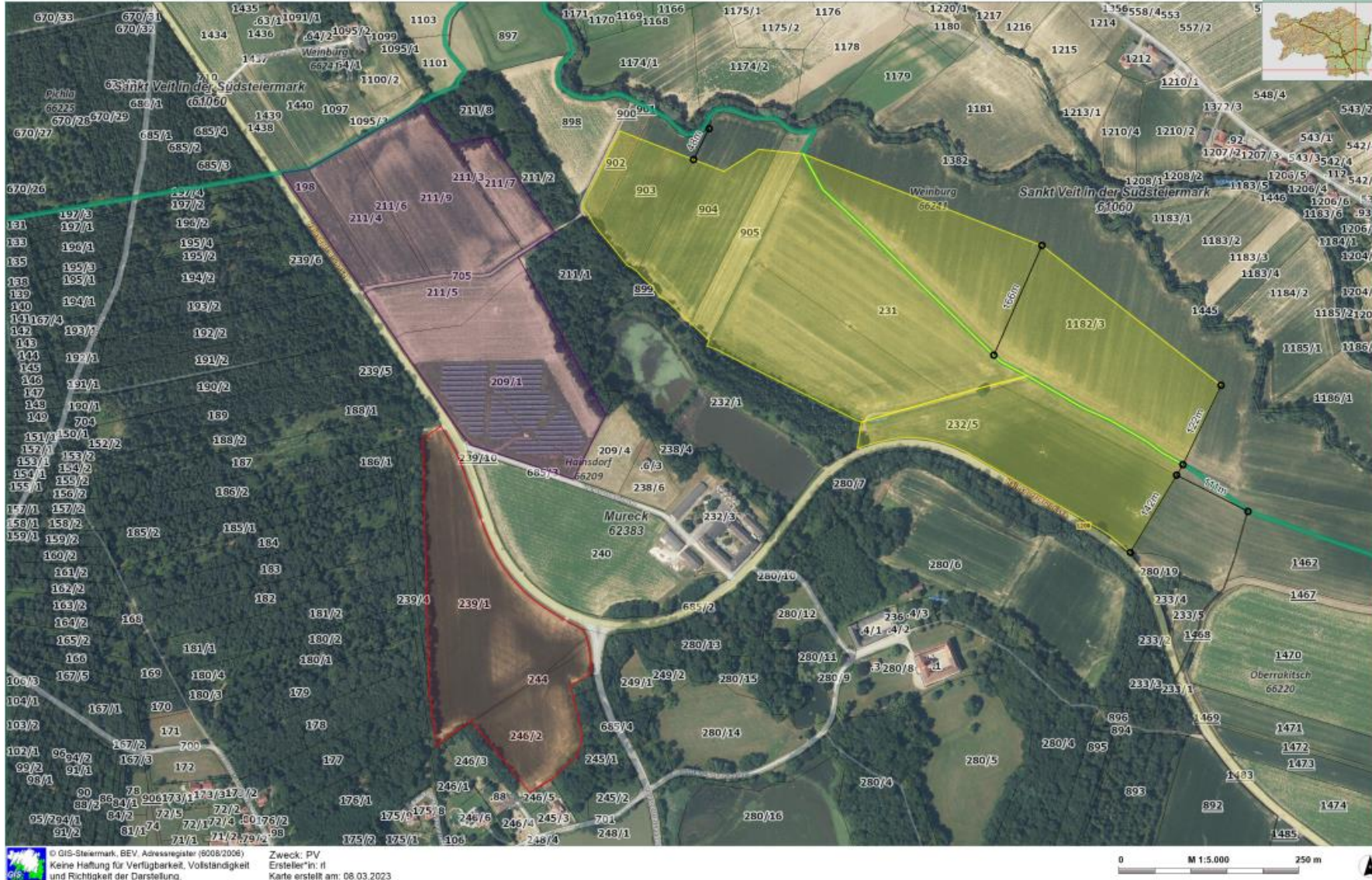


# Vorrangzone Lindegg Anlage 2.15





# Vorrangzone Brunnsee Anlage 2.02





# Vorrangzone Oberbuch Anlage 2.21



## Digitaler Atlas Steiermark Übersicht

A17 - Geoinformation  
Trauttmansdorffgasse 2  
A-8010 Graz  
geoinformation@stmk.gv.at  
<https://gis.stmk.gv.at>



© GIS-Steiermark, BEV, Adressregister (8008/2006)  
Keine Haftung für Verfügbarkeit, Vollständigkeit  
und Richtigkeit der Darstellung.

Zweck: PV  
Ersteller\*in: rl  
Karte erstellt am: 08.03.2023

0 M 1:10.000 500 m

