

Von: Hell Christoph <CH@envesta.at>
An: A13_Bau- und Raumordnung <abt13-bau-
raumordnung@stmk.gv.at>
Gesendet am: 24.03.2023 22:51:07
Betreff: Begutachtung: A13; GZ ABT13-14614/2023-4 Frist (Ende
24.03.2023) - Stellungnahme Sachprogramm Solarenergie

An die
Abteilung 13 Bau- und Raumordnung
zH Frau Mag. Andrea Teschinegg
Stempfergasse 7
8010 Graz

Admont am 24.03.2023

Betreff: Stellungnahme „Erweiterung der Vorrangzonen mittels in Nutzung Stellung von unproduktiven Forstflächen in Höhenlagen zur Energieerzeugung“

Sehr geehrte Damen und Herren, liebes Team der Bau- und Raumordnung,

hiermit bringen wir als Projektentwickler und kleiner Netzbetreiber, unsere Stellungnahme zur Begutachtung durch die ABT 13 fristgerecht ein, und bitten Sie dieser Stellungnahme „Beachtung“ zu schenken. Für den Bereich der Vorrangzonen möchten wir gerne darauf hinweisen, dass bei uns die Möglichkeit besteht, auch so genannte „unproduktive Forstflächen in Höhenlagen“ für die Energieerzeugung nutzen zu wollen.

In Anbetracht unserer so wichtigen „Klimaziele“ möchten wir gerne unsere Fläche hier in die Vorrangzone aufnehmen lassen. Unsere Fläche am Plesch-Berg (Bezirk Liezen), könnte für die Steiermark ein Leuchtturmsignal sein, und weit über die Landesgrenzen hinaus zeigen, dass wir neben „wertvollen“ Grünflächen und produktiv genutzten landwirtschaftlichen Flächen, auch und gerade solche Flächen der Nutzung zur Energieerzeugung zuführen möchten.

Dazu darf ich hiermit unsere Projektfläche mit der Grundstücksbezeichnung „**KG Ardning 67403 – GST 2015/1“ und das Grundstück „KG Unterhall 67410 – GST 301/2“** zur Begutachtung an Sie einmelden, und erbitte höflich diese Grundstücke in die Vorrangzone aufzunehmen. Wir sehen an dieser Fläche keinen Widerspruch zu Ihrem Entwurf, da im Nahbereich hochrangige Verkehrsinfrastruktur-Anlagen wie Autobahn und Eisenbahn angesiedelt sind, sowie die Nähe zu Umspannwerken gegeben ist. Neben diesen Punkten sehen wir hier auch eine Möglichkeit Ausgleichsmaßnahmen durch oder an Ausgleichsflächen im Nahbereich mit dem Schwerpunkt ökologische Lebensräume gestalten zu können als gegeben.

Im Anhang dazu übermitteln wir Ihnen auch, die von uns „eingereichten Unterlagen“ an die Gemeinde Ardning, sowie die Grundstücksübersicht zu Ihrer weiteren Verwendung. Diese Fläche würde uns in Sachen steirische Ausbauziele sicher weiterhelfen, und steht aus unserer Sicht in keinem Widerspruch mit Ihrem ursprünglichen Entwurf.

Ich darf hiermit meinen ausdrücklichen Wunsch zur Aufnahme in die Vorrangzone nochmals anführen, da im Erstentwurf in unserem nördlichen Bezirksabschnitt, diese Fläche nicht dargestellt worden sind. Wir sehen diese Fläche als Chance der Region sich in Sachen „Energie und Energiewende“ positionieren zu können, nur so können wir ein gemeinsames Zeichen zur „REGIONALENTWICKLUNG“ setzen.

Vielen Dank für Ihre Bemühungen, Ihnen und Ihrem Team wünschen wir weiterhin alles Gute bei diesem so

wichtigen Projekt für die Steiermark und verbleibe

Mit freundlichen Grüßen aus Admont

Christoph Hell
Geschäftsführung



Hauptstraße 167
8911 Admont
☎ +43 (3613) 2312 400
✉ ch@envesta.at
🌐 www.envesta.at

Der verantwortungsvolle Umgang und der Schutz
Ihrer Daten lt. DSGVO ist uns sehr wichtig!
Detaillierte Informationen über die Verwendung
Ihrer Daten finden Sie unter
www.envesta.at/datenschutz

Geschäftsführung: Ing. Christoph Hell

UID-NR.: ATU58020803 | FBuch: FN 249806m | FB-Gericht: Landesgericht Leoben

An die
Gemeinde Ardning
zH Herrn Bgm. Reinhard Metschitzer
Oberdorf 250
8904 Ardning

Admont, am: 27.10.2021

Änderung der Flächenwidmung am KG Ardning 67403 – GST. 2015/1

Sehr geehrter Herr Bürgermeister Metschitzer,
Sehr geehrter Gemeinderat,

Hiermit folgt unsere Eingabe bzw. unser Ansuchen zur Änderung der Flächenwidmung am Grundstück (KG Ardning 67403 – GST. 2015/1).

Die derzeitige „forstwirtschaftliche Nutzung“ soll nach der Umwidmung in Sondernutzung Energieerzeugung (Photovoltaikfreiflächenanlage) genutzt werden können.

Wir als nachhaltiges und umweltbedachtes Unternehmen, wollen mit diesem Schritt einen regionalen Beitrag zur Energiewende leisten, die weitaus größte Energiequelle die Sonne nutzen, und uns weiter von fossilen Energieträgern abwenden.

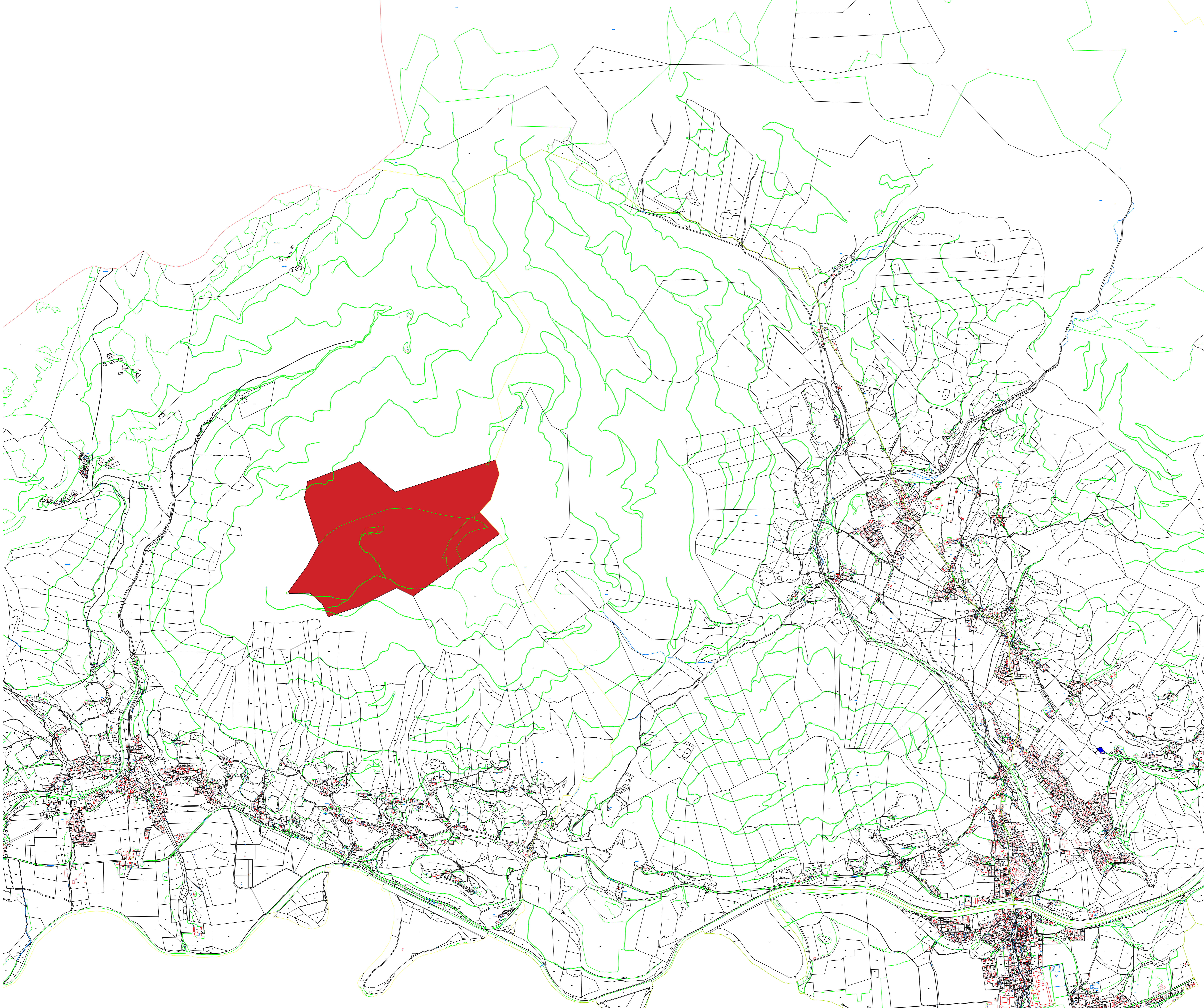
Dieses Projekte würde aufgrund der Größe und der Lage einen Meilenstein in der Energieerzeugung mittels Photovoltaik in Österreich darstellen, und würde als Vorzeigeprojekt für die Energieregion Ardning-Admont gelten.

Anlagenname	Freifläche Plesch - Volleinspeisung
Anlagenadresse	8904 Ardning GST-Nr. 2015/1 – KG Ardning 67403
Einspeiseart	Photovoltaikanlage – 5000kWp -Volleinspeisung

Wir bitten daher um positive Behandlung unseres Ansuchens und verbleiben

mit freundlichen Grüßen

Ing. Christoph Hell (Geschäftsführung)



Legende
 Grundstücke Benediktinerstift Admont:
 ■ KG Arding 67403 - GST. 2015/1
 Grundstücke ENVESTA:
 ■ KG Unterhall 67410 - GST. 301/2



Projektwerber
ENVESTA
 ENERGIE- & DIENSTLEISTUNGS GMBH
 ENVESTA Energie- und Dienstleistungs GmbH
 Hauptstraße 167
 8911 Admont

Bauführer:
 Plannummer:

Projektphase: **Einreichprojekt**

PLANINHALT: **Grundstücksübersicht Benediktinerstift Admont** Anhang:

Änderungsindex	Datum	Inhalt der Planänderung
A		
B		
C		
D		
E		

Planersteller
ENVESTA
 ENERGIE- & DIENSTLEISTUNGS GMBH
 ENVESTA Energie- und Dienstleistungs GmbH
 Hauptstraße 167
 8911 Admont

BEARBEITUNG
 Gezeichnet: SWw 14.10.2020
 Geprüft: Übersichtsplan
 Freigegeben: MASSSTAB: