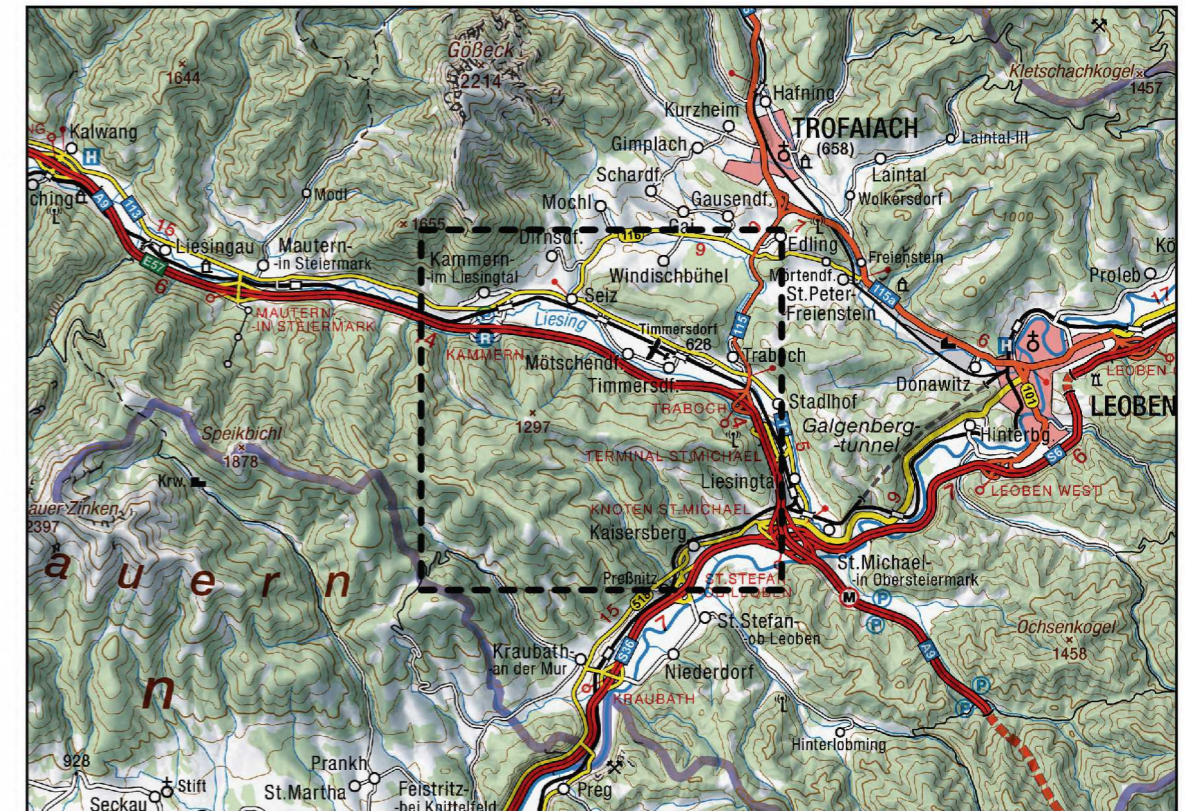
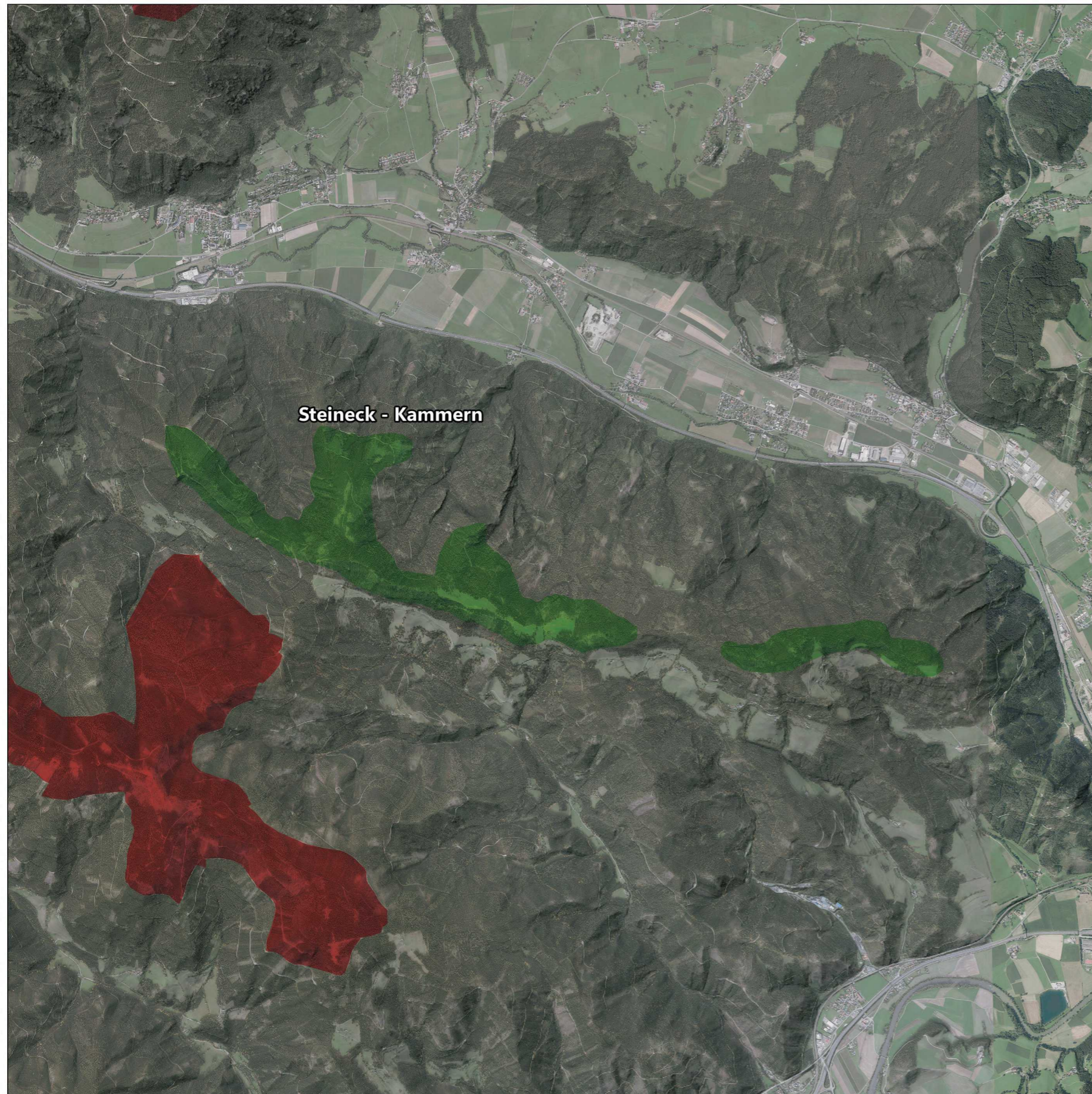
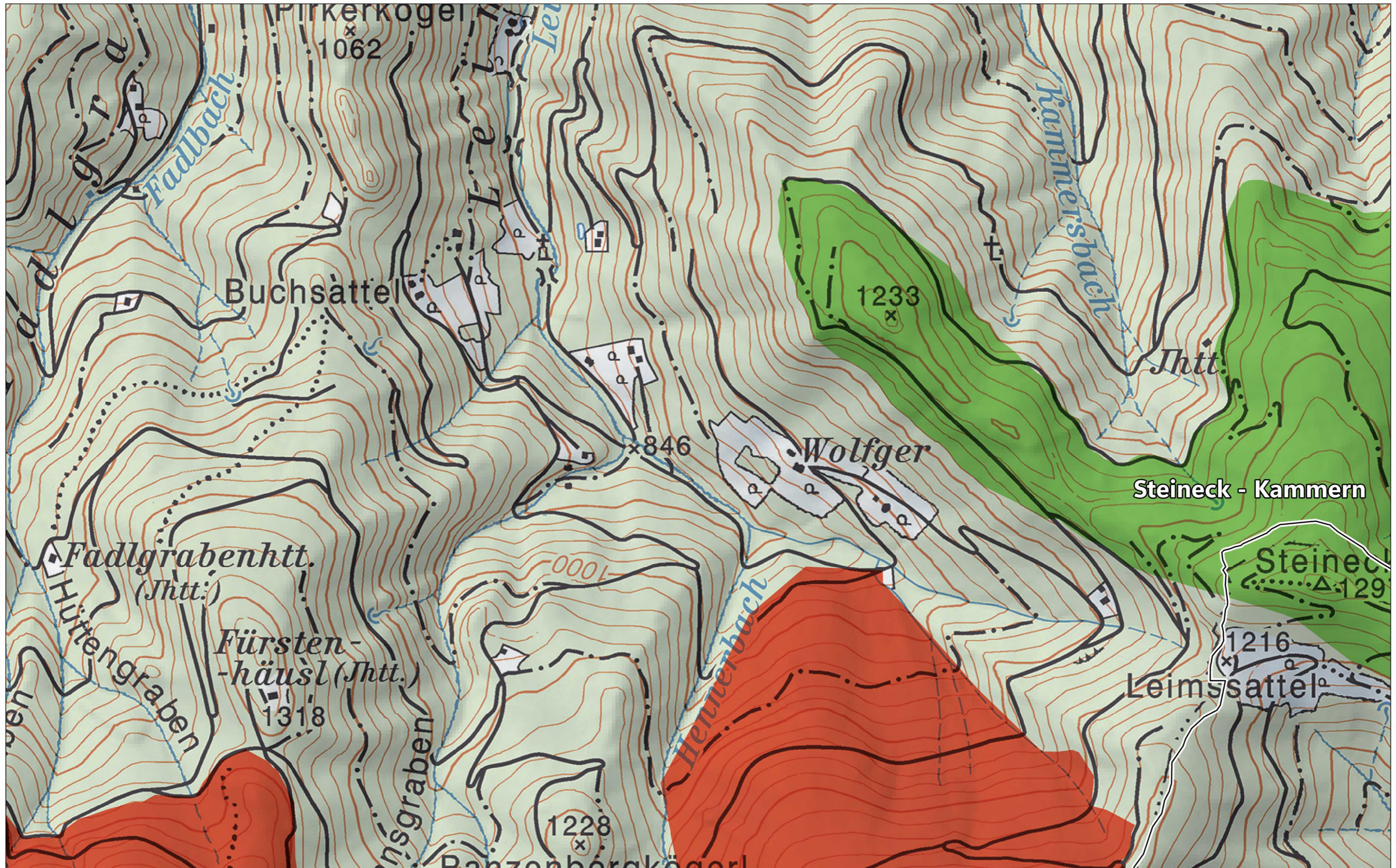
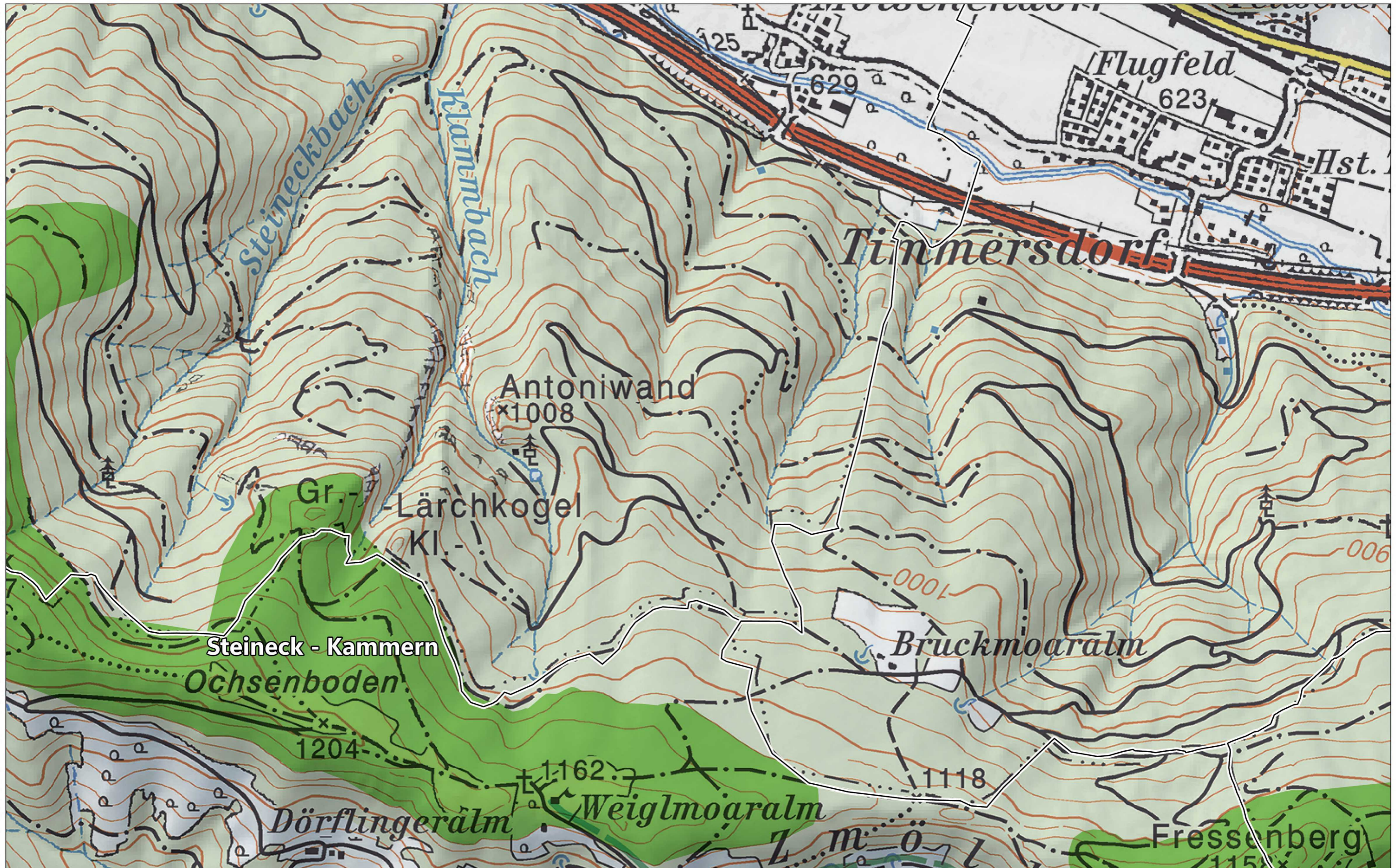


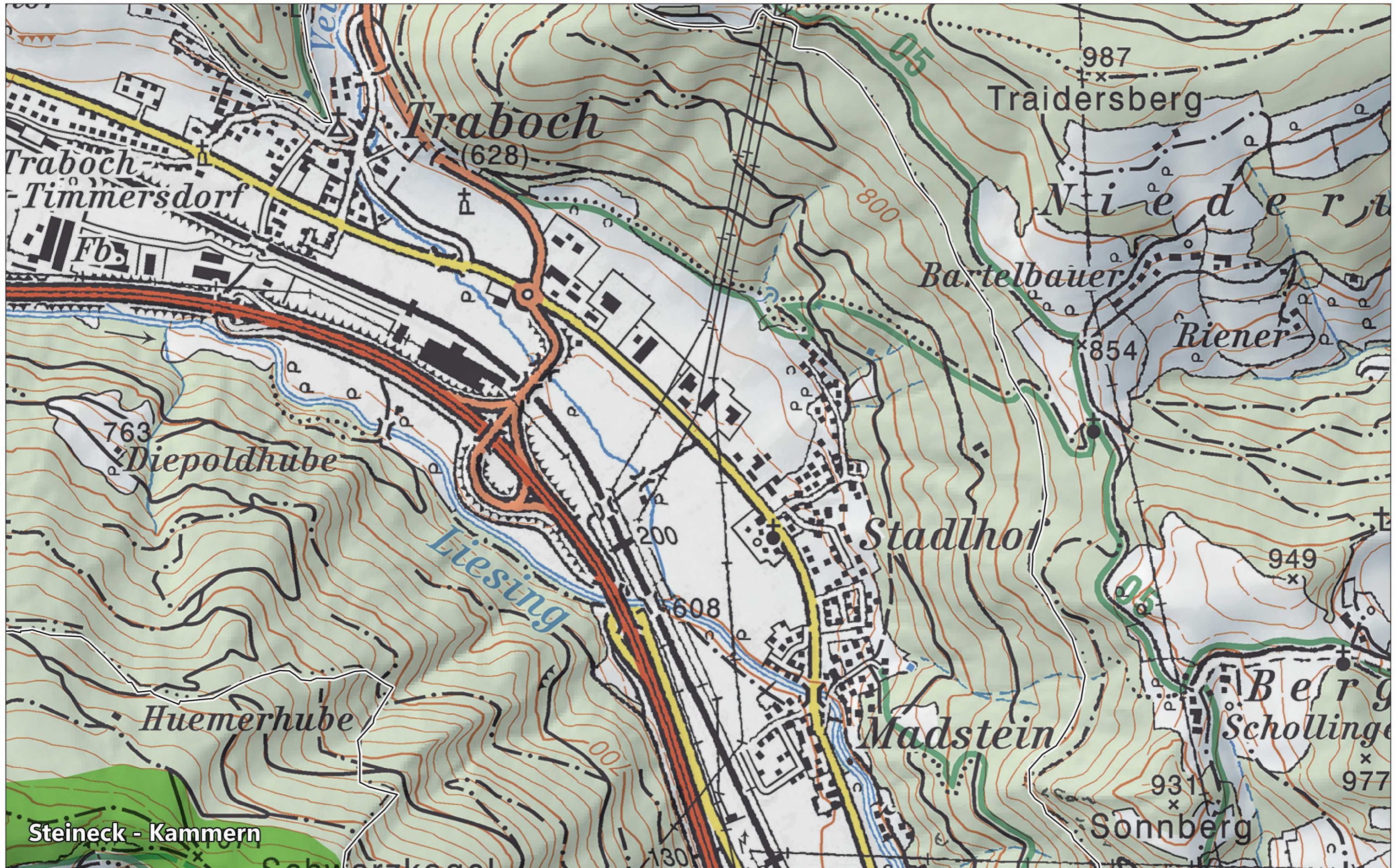
Eignungszone Steineck - Kammern



- Das Vorkommen von besonders gefährdeten windkraftsensiblen Vogelarten im relevanten Wirkraum von Windenergieanlagen im Bereich der Eignungszone ist nach dem Stand der Technik zu erheben. Auf Basis der durchgeführten Bestandserhebung sind im Bedarfsfall geeignete Maßnahmen zur Vermeidung bzw. Verminderung eines Kollisionsrisikos (z.B. vogelfreundlicher Betrieb / Abschaltalgorithmus, kontrastierende Einfärbung von Turmteilen) zu erstellen und in einem nachfolgenden Projektgenehmigungsverfahren der zuständigen Behörde vorzulegen.







Steineck - Kammern

